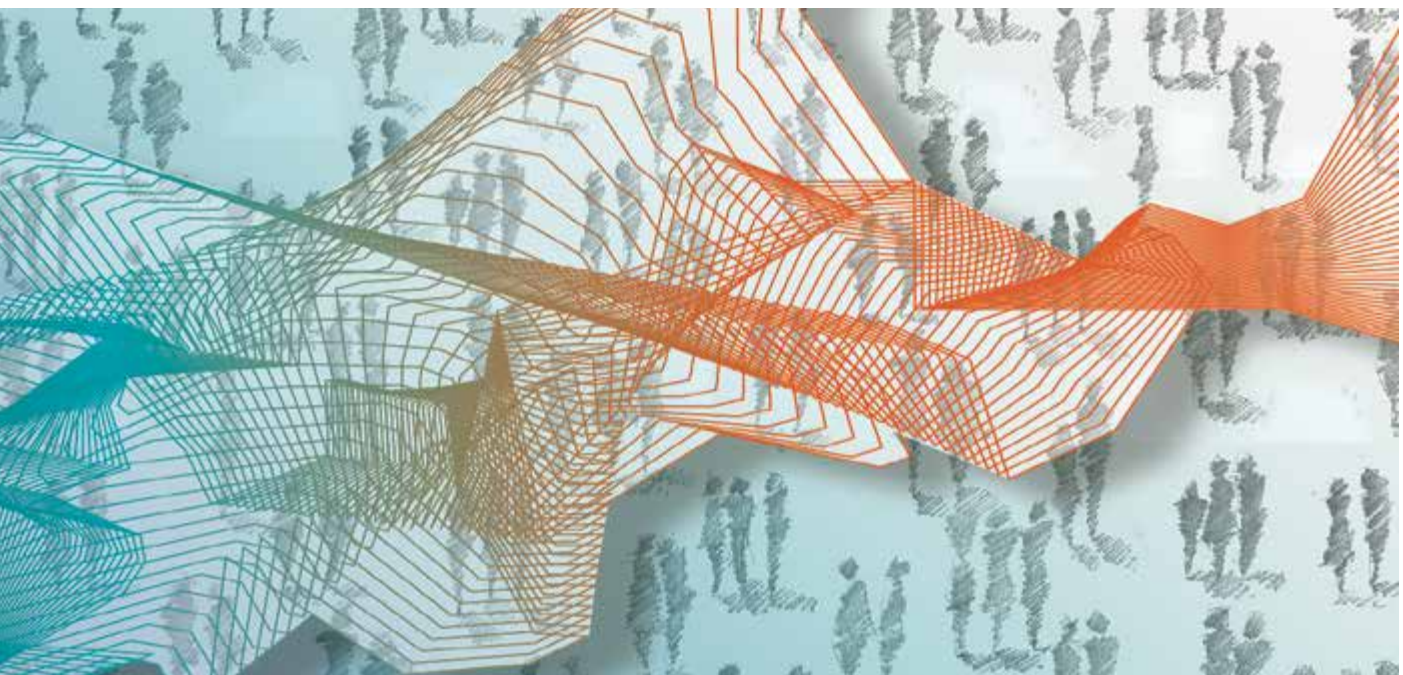




Institut des comptes nationaux



Comptes régionaux

Répartition régionale des importations et exportations
belges de biens et services
2009-2017

Contenu de la publication

La présente publication contient les données de la répartition des importations et exportations belges de biens et services par branche d'activité pour le Royaume, les régions, les provinces et les arrondissements au cours de la période 2009-2017. Ces résultats sont le fruit d'une collaboration entre la Banque nationale de Belgique (BNB), la Région de Bruxelles-Capitale, la Région flamande et la Région wallonne.

Au niveau du Royaume, les résultats sont conformes aux estimations d'octobre 2019 présentées dans la publication de l'ICN intitulée « Comptes nationaux, Partie 2 : Comptes détaillés et tableaux 2018 ».

La répartition régionale des importations et exportations ne fait pas partie des obligations statistiques européennes, mais elle repose néanmoins sur les méthodes, définitions et nomenclatures établies selon le système européen des comptes nationaux et régionaux (SEC 2010), tel que visé au règlement (UE) n° 549/2013 du Parlement européen et du Conseil du 21 mai 2013.

La présente publication se compose de deux parties. La première reprend quelques tableaux et graphiques synthétiques des résultats. La deuxième partie présente une série de tableaux statistiques. Tous les calculs ont été clôturés à la date du 15 juillet 2020.

Une [note méthodologique](#) et des [tableaux plus détaillés](#) sont consultables sur le site internet de la BNB.

Avant-propos

Depuis 2009, la Banque nationale de Belgique et les autorités statistiques régionales (l'Institut Bruxellois de Statistique et d'Analyse, la 'Vlaamse Statistische Autoriteit' et l'Institut Wallon de l'Evaluation, de la Prospective et de la Statistique) collaborent pour réaliser davantage de statistiques macroéconomiques présentant une dimension régionale, principalement sur le plan des dépenses. Depuis que les régions font partie (le 1er janvier 2017) du Conseil d'administration de l'Institut des comptes nationaux (ICN), ces statistiques régionales figurent dans les publications générales de l'ICN.

Les résultats présentés concernant la répartition régionale des importations et exportations belges de biens et services sont conforme aux comptes nationaux publiés en octobre 2019. Les flux entre les régions (à savoir le commerce interrégional) n'y sont pas intégrés. Il n'est dès lors pas possible de calculer des balances commerciales (sous-)régionales.

En conformité avec les recommandations émises par Eurostat, la Belgique, comme la majorité des pays européens, a procédé à une révision méthodologique ('benchmark revision') de ses comptes nationaux en 2019. Une telle révision a lieu en principe tous les 5 ans et s'inscrit dans le cadre des procédures normales d'amélioration des statistiques. Cette révision méthodologique a été intégrée dans les comptes régionaux. Une [brochure](#) détaillant la nature et l'impact des modifications les plus importantes se trouve sur le site web de la Banque nationale.

Le Conseil d'administration de l'ICN a approuvé les résultats régionaux et le Comité scientifique sur les comptes nationaux a, quant à lui, émis son accord sur les révisions apportées aux méthodes appliquées pour la répartition régionale.

Le nombre de tableaux figurant dans la publication est limité. Tous les résultats détaillés sont disponibles dans la banque de données en ligne [NBB.Stat](#).

Le Président du Conseil d'administration
de l'Institut des comptes nationaux

Reginald Massant

Bruxelles, juillet 2020

Table des matières

Avant-propos	3
--------------	---

Synthèse des tableaux et des graphiques	7
---	---

1. Résultats globaux	8
1.1 Importations et exportations belges attribuées à Bruxelles	8
1.2 Importations et exportations belges attribuées à la Flandre	10
1.3 Importations et exportations belges attribuées à la Wallonie	12
2. Résultats par branche d'activité	14

Tableaux

1. Résultats globaux	
1.1 Importations de biens	20
1.2 Exportations de biens	21
1.3 Exportations nettes de biens	22
1.4 Importations de services	23
1.5 Exportations de services	24
1.6 Exportations nettes de services	25
1.7 Importations de biens et services	26
1.8 Exportations de biens et services	27
1.9 Exportations nettes de biens et services	28
2. Résultats par région (NUTS 1) et branche d'activité	
2.1 Importations de biens par région (NUTS 1) et branche d'activité A64	30
2.1.1 Région Bruxelles-Capitale	30
2.1.2 Région flamande	32
2.1.3 Région Wallonne	34
2.1.4 Le Royaume	36
2.2 Exportations de biens par région (NUTS 1) et branche d'activité A64	38
2.2.1 Région Bruxelles-Capitale	38
2.2.2 Région flamande	40
2.2.3 Région Wallonne	42
2.2.4 Le Royaume	44

2.3	Importations de services par région (NUTS 1) et branche d'activité A21	46
2.3.1	Région Bruxelles-Capitale	46
2.3.2	Région flamande	47
2.3.3	Région Wallonne	48
2.3.4	Le Royaume	49
2.4	Exportations de services par région (NUTS 1) et branche d'activité A21	50
2.4.1	Région Bruxelles-Capitale	50
2.4.2	Région flamande	51
2.4.3	Région Wallonne	52
2.4.4	Le Royaume	53
	Remarques générales	55
	Signes conventionnels	57
	Liste des abréviations	59

Synthèse des tableaux et des graphiques

Les graphiques et tableaux ci-dessous présentent quelques illustrations synthétiques concernant la répartition régionale des importations et exportations belges de biens et services sur la période 2009-2017. Dans un premier point, les résultats globaux par région sont illustrés. Une analyse par branche d'activité se retrouve au point 2.

1. Résultats globaux

1.1 Importations et exportations belges attribuées à Bruxelles

GRAPHIQUE 1 TOTAL DES IMPORTATIONS, DES EXPORTATIONS ET DES EXPORTATIONS NETTES DE BRUXELLES, 2010-2017
(milliards d'euros)



Source: ICN.

TABLEAU 1 TOTAL DES IMPORTATIONS, DES EXPORTATIONS ET DES EXPORTATIONS NETTES DE BRUXELLES, 2010-2017

	Montants absolus (millions d'euros)			Evolution p.r. à l'année précédente (millions d'euros)			Evolution p. r. à l'année précédente (pourcentages)	
	Exportations	Importations	Exportations nettes	Exportations	Importations	Exportations nettes	Exportations	Importations
2010	41 042,2	53 078,4	-12 036,2	4 487,1	5 834,9	-1 347,8	12,3	12,4
2011	44 135,6	60 868,6	-16 733,0	3 093,4	7 790,2	-4 696,8	7,5	14,7
2012	45 708,1	62 692,5	-16 984,4	1 572,5	1 823,9	-251,4	3,6	3,0
2013	48 127,3	62 396,4	-14 269,1	2 419,2	-296,1	2 715,3	5,3	-0,5
2014	49 448,6	61 849,0	-12 400,4	1 321,3	-547,4	1 868,7	2,7	-0,9
2015	48 397,5	58 119,3	-9 721,8	-1 051,1	-3 729,7	2 678,6	-2,1	-6,0
2016	46 665,8	55 447,9	-8 782,1	-1 731,7	-2 671,4	939,7	-3,6	-4,6
2017	50 564,9	58 516,8	-7 951,9	3 899,1	3 068,9	830,2	8,4	5,5

Source: ICN.

GRAPHIQUE 2 TOTAL DES IMPORTATIONS, DES EXPORTATIONS ET DES EXPORTATIONS NETTES DE BRUXELLES RÉPARTI ENTRE BIENS ET SERVICES, 2010-2017
(milliards d'euros)



Source: ICN.

TABLEAU 2 TOTAL DES IMPORTATIONS, DES EXPORTATIONS ET DES EXPORTATIONS NETTES DE BRUXELLES RÉPARTI ENTRE BIENS ET SERVICES, 2010-2017

	Montants absolus (millions d'euros)		Parts (pourcentages)		Evolution par rapport à l'année précédente			
	Biens	Services	Biens	Services	(millions d'euros)		(pourcentages)	
					Biens	Services	Biens	Services
Exportations								
2010	22 514,7	18 527,5	54,9	45,1	3 388,7	1 098,4	17,7	6,3
2011	25 350,1	18 785,5	57,4	42,6	2 835,4	258,0	12,6	1,4
2012	24 868,4	20 839,7	54,4	45,6	-481,7	2 054,2	-1,9	10,9
2013	25 422,8	22 704,5	52,8	47,2	554,4	1 864,8	2,2	8,9
2014	23 909,9	25 538,7	48,4	51,6	-1 512,9	2 834,2	-6,0	12,5
2015	21 980,1	26 417,4	45,4	54,6	-1 929,8	878,7	-8,1	3,4
2016	20 173,4	26 492,4	43,2	56,8	-1 806,7	75,0	-8,2	0,3
2017	22 793,6	27 771,3	45,1	54,9	2 620,2	1 278,9	13,0	4,8
Importations								
2010	36 606,3	16 472,1	69,0	31,0	5 446,1	388,8	17,5	2,4
2011	43 519,1	17 349,5	71,5	28,5	6 912,8	877,4	18,9	5,3
2012	42 821,3	19 871,2	68,3	31,7	-697,8	2 521,7	-1,6	14,5
2013	42 068,6	20 327,8	67,4	32,6	-752,7	456,6	-1,8	2,3
2014	39 278,1	22 570,9	63,5	36,5	-2 790,5	2 243,1	-6,6	11,0
2015	35 957,5	22 161,8	61,9	38,1	-3 320,6	-409,1	-8,5	-1,8
2016	33 404,5	22 043,4	60,2	39,8	-2 553,0	-118,4	-7,1	-0,5
2017	34 331,4	24 185,4	58,7	41,3	926,9	2 142,0	2,8	9,7
Exportations nettes								
2010	-14 091,6	2 055,4			-2 057,4	709,6	17,1	52,7
2011	-18 169,0	1 436,0			-4 077,4	-619,4	28,9	-30,1
2012	-17 952,9	968,5			216,1	-467,5	-1,2	-32,6
2013	-16 645,8	2 376,7			1 307,1	1 408,2	-7,3	145,4
2014	-15 368,2	2 967,8			1 277,6	591,1	-7,7	24,9
2015	-13 977,4	4 255,6			1 390,8	1 287,8	-9,0	43,4
2016	-13 231,1	4 449,0			746,3	193,4	-5,3	4,5
2017	-11 537,8	3 585,9			1 693,3	-863,1	-12,8	-19,4

Source: ICN.

1.2 Importations et exportations belges attribuées à la Flandre

GRAPHIQUE 3 TOTAL DES IMPORTATIONS, DES EXPORTATIONS ET DES EXPORTATIONS NETTES DE LA FLANDRE, 2010-2017
(milliards d'euros)



Source: ICN.

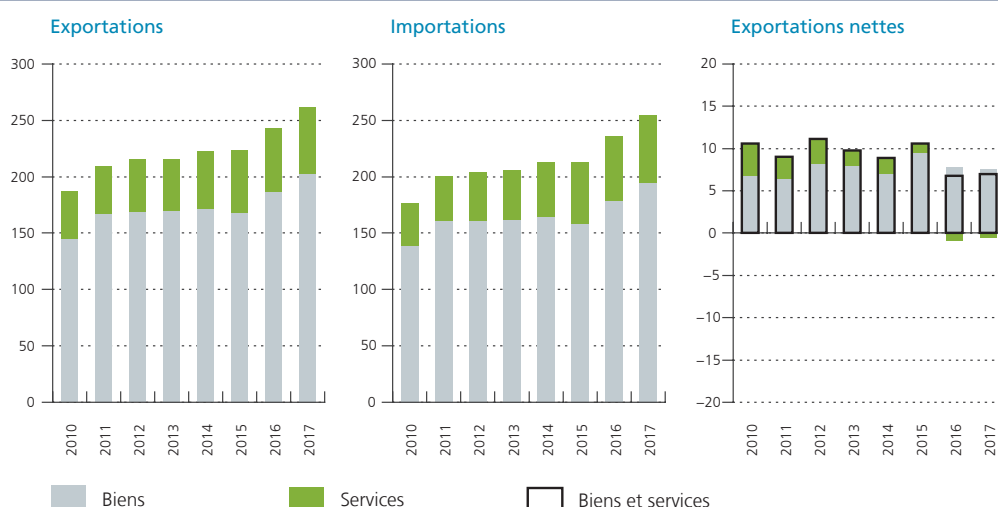
TABLEAU 3 TOTAL DES IMPORTATIONS, DES EXPORTATIONS ET DES EXPORTATIONS NETTES DE LA FLANDRE, 2010-2017

	Montants absolus (millions d'euros)			Evolution p. r. à l'année précédente (millions d'euros)			Evolution p. r. à l'année précédente (pourcentages)	
	Exportations	Importations	Exportations nettes	Exportations	Importations	Exportations nettes	Exportations	Importations
2010	186 858,4	176 269,7	10 588,7	27 303,4	27 784,4	-481,0	17,1	18,7
2011	209 386,0	200 427,2	8 958,8	22 527,6	24 157,5	-1 629,9	12,1	13,7
2012	215 499,1	204 386,9	11 112,2	6 113,1	3 959,7	2 153,4	2,9	2,0
2013	215 333,5	205 541,8	9 791,7	-165,6	1 154,9	-1 320,5	-0,1	0,6
2014	221 992,1	213 127,8	8 864,3	6 658,6	7 586,0	-927,4	3,1	3,7
2015	223 721,5	213 151,6	10 569,9	1 729,4	23,8	1 705,6	0,8	0,0
2016	242 983,9	236 203,6	6 780,3	19 262,4	23 052,0	-3 789,6	8,6	10,8
2017	261 733,8	254 691,2	7 042,6	18 749,9	18 487,6	262,3	7,7	7,8

Source: ICN.

GRAPHIQUE 4 TOTAL DES IMPORTATIONS, DES EXPORTATIONS ET DES EXPORTATIONS NETTES DE LA FLANDRE RÉPARTI ENTRE BIENS ET SERVICES, 2010-2017

(milliards d'euros)



Source: ICN.

TABLEAU 4 TOTAL DES IMPORTATIONS, DES EXPORTATIONS ET DES EXPORTATIONS NETTES DE LA FLANDRE RÉPARTI ENTRE BIENS ET SERVICES, 2010-2017

	Montants absolus (millions d'euros)		Parts (pourcentages)		Evolution par rapport à l'année précédente			
					(millions d'euros)		(pourcentages)	
	Biens	Services	Biens	Services	Biens	Services	Biens	Services
Exportations								
2010	145 119,0	41 739,4	77,7	22,3	22 389,5	4 913,9	18,2	13,3
2011	167 266,8	42 119,2	79,9	20,1	22 147,8	379,8	15,3	0,9
2012	169 289,8	46 209,3	78,6	21,4	2 023,0	4 090,1	1,2	9,7
2013	169 374,1	45 959,4	78,7	21,3	84,3	-249,9	0,0	-0,5
2014	171 699,6	50 292,5	77,3	22,7	2 325,5	4 333,1	1,4	9,4
2015	168 475,8	55 245,7	75,3	24,7	-3 223,8	4 953,2	-1,9	9,8
2016	186 565,8	56 418,1	76,8	23,2	18 090,0	1 172,4	10,7	2,1
2017	202 131,9	59 601,9	77,2	22,8	15 566,1	3 183,8	8,3	5,6
Importations								
2010	138 344,5	37 925,2	78,5	21,5	21 979,2	5 805,2	18,9	18,1
2011	160 817,8	39 609,4	80,2	19,8	22 473,3	1 684,2	16,2	4,4
2012	161 015,9	43 371,0	78,8	21,2	198,1	3 761,6	0,1	9,5
2013	161 446,3	44 095,5	78,5	21,5	430,4	724,5	0,3	1,7
2014	164 667,9	48 459,9	77,3	22,7	3 221,6	4 364,4	2,0	9,9
2015	158 967,1	54 184,5	74,6	25,4	-5 700,8	5 724,6	-3,5	11,8
2016	178 895,9	57 307,7	75,7	24,3	19 928,8	3 123,2	12,5	5,8
2017	194 559,5	60 131,7	76,4	23,6	15 663,6	2 824,0	8,8	4,9
Exportations nettes								
2010	6 774,5	3 814,2			410,3	-891,3	6,4	-18,9
2011	6 449,0	2 509,8			-325,5	-1 304,4	-4,8	-34,2
2012	8 273,9	2 838,3			1 824,9	328,5	28,3	13,1
2013	7 927,8	1 863,9			-346,1	-974,4	-4,2	-34,3
2014	7 031,7	1 832,6			-896,1	-31,3	-11,3	-1,7
2015	9 508,7	1 061,2			2 477,0	-771,4	35,2	-42,1
2016	7 669,9	-889,6			-1 838,8	-1 950,8	-19,3	-183,8
2017	7 572,4	-529,8			-97,5	359,8	-1,3	-40,4

Source: ICN.

1.3 Importations et exportations belges attribuées à la Wallonie

GRAPHIQUE 5 TOTAL DES IMPORTATIONS, DES EXPORTATIONS ET DES EXPORTATIONS NETTES DE LA WALLONIE, 2010-2017
(milliards d'euros)



Source: ICN.

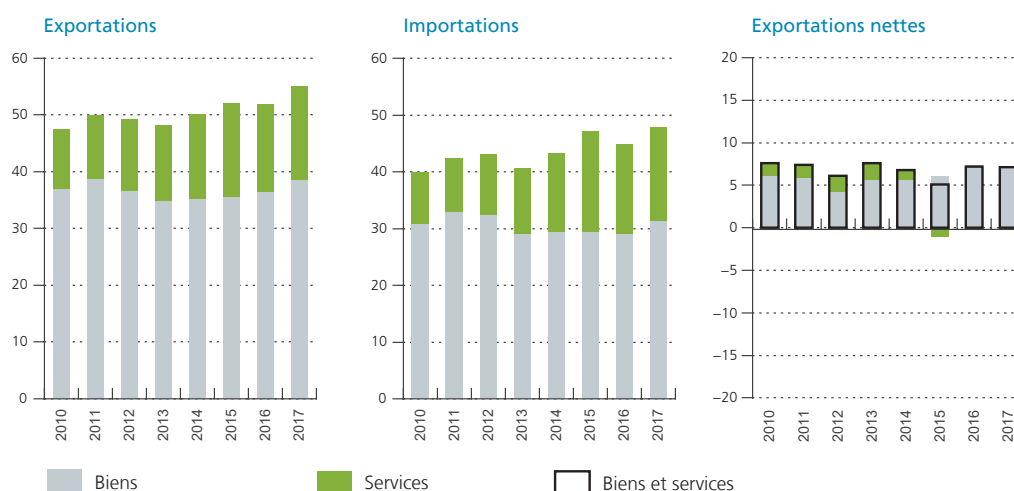
TABLEAU 5 TOTAL DES IMPORTATIONS, DES EXPORTATIONS ET DES EXPORTATIONS NETTES DE LA WALLONIE, 2010-2017

	Montants absolus (millions d'euros)			Evolution p. r. à l'année précédente (millions d'euros)			Evolution p. r. à l'année précédente (pourcentages)	
	Exportations	Importations	Exportations nettes	Exportations	Importations	Exportations nettes	Exportations	Importations
2010	47 539,7	39 894,5	7 645,2	5 164,8	4 985,3	179,5	12,2	14,3
2011	49 872,1	42 451,2	7 420,9	2 332,4	2 556,7	-224,3	4,9	6,4
2012	49 292,2	43 162,7	6 129,5	-579,9	711,5	-1 291,4	-1,2	1,7
2013	48 185,4	40 563,4	7 622,0	-1 106,8	-2 599,3	1 492,5	-2,2	-6,0
2014	50 153,5	43 308,9	6 844,6	1 968,1	2 745,5	-777,4	4,1	6,8
2015	52 090,3	47 018,6	5 071,7	1 936,8	3 709,7	-1 772,9	3,9	8,6
2016	51 962,6	44 811,3	7 151,3	-127,7	-2 207,3	2 079,6	-0,2	-4,7
2017	55 107,1	47 965,9	7 141,2	3 144,5	3 154,6	-10,1	6,1	7,0

Source: ICN.

GRAPHIQUE 6 TOTAL DES IMPORTATIONS, DES EXPORTATIONS ET DES EXPORTATIONS NETTES DE LA WALLONIE RÉPARTI ENTRE BIENS ET SERVICES, 2010-2017

(milliards d'euros)



Source: ICN.

TABLEAU 6 TOTAL DES IMPORTATIONS, DES EXPORTATIONS ET DES EXPORTATIONS NETTES DE LA WALLONIE RÉPARTI ENTRE BIENS ET SERVICES, 2010-2017

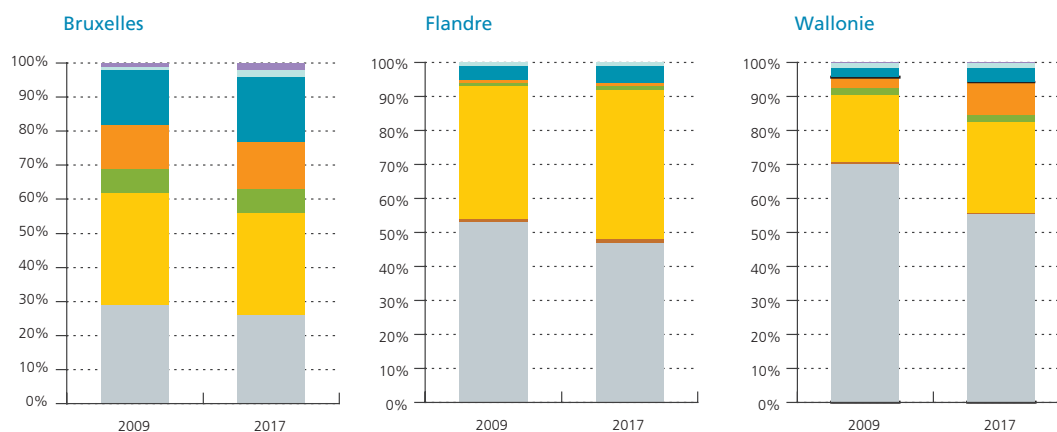
	Montants absolus (millions d'euros)		Parts (pourcentages)		Evolution par rapport à l'année précédente			
					(millions d'euros)		(pourcentages)	
	Biens	Services	Biens	Services	Biens	Services	Biens	Services
Exportations								
2010	37 030,9	10 508,8	77,9	22,1	3 939,0	1 225,8	11,9	13,2
2011	38 810,6	11 061,5	77,8	22,2	1 779,7	552,7	4,8	5,3
2012	36 704,2	12 588,0	74,5	25,5	-2 106,4	1 526,5	-5,4	13,8
2013	34 841,1	13 344,3	72,3	27,7	-1 863,1	756,3	-5,1	6,0
2014	35 213,1	14 940,4	70,2	29,8	372,0	1 596,1	1,1	12,0
2015	35 505,1	16 585,2	68,2	31,8	292,0	1 644,8	0,8	11,0
2016	36 414,9	15 547,7	70,1	29,9	909,8	-1 037,5	2,6	-6,3
2017	38 580,9	16 526,2	70,0	30,0	2 166,0	978,5	5,9	6,3
Importations								
2010	30 901,3	8 993,2	77,5	22,5	3 773,8	1 211,5	13,9	15,6
2011	32 924,4	9 526,8	77,6	22,4	2 023,1	533,6	6,5	5,9
2012	32 511,9	10 650,8	75,3	24,7	-412,5	1 124,0	-1,3	11,8
2013	29 166,5	11 396,9	71,9	28,1	-3 345,4	746,1	-10,3	7,0
2014	29 503,2	13 805,7	68,1	31,9	336,7	2 408,8	1,2	21,1
2015	29 356,4	17 662,2	62,4	37,6	-146,8	3 856,5	-0,5	27,9
2016	29 076,6	15 734,7	64,9	35,1	-279,8	-1 927,5	-1,0	-10,9
2017	31 436,5	16 529,4	65,5	34,5	2 359,9	794,7	8,1	5,1
Exportations nettes								
2010	6 129,6	1 515,6			165,2	14,3	2,8	1,0
2011	5 886,2	1 534,7			-243,4	19,1	-4,0	1,3
2012	4 192,3	1 937,2			-1 693,9	402,5	-28,8	26,2
2013	5 674,6	1 947,4			1 482,3	10,2	35,4	0,5
2014	5 709,9	1 134,7			35,3	-812,7	0,6	-41,7
2015	6 148,7	-1 077,0			438,8	-2 211,7	7,7	-194,9
2016	7 338,3	-187,0			1 189,6	890,0	19,3	-82,6
2017	7 144,4	-3,2			-193,9	183,8	-2,6	-98,3

Source: ICN.

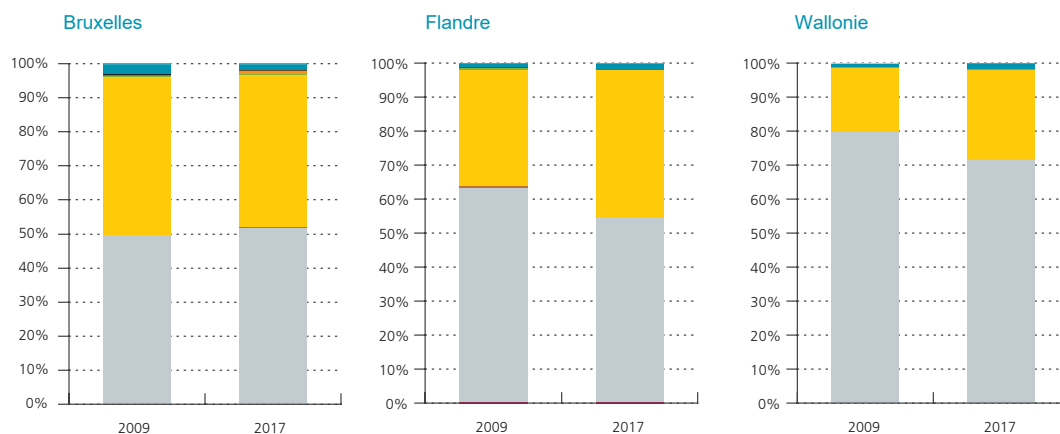
2. Résultats par branche d'activité

GRAPHIQUE 7 STRUCTURE ÉCONOMIQUE DES EXPORTATIONS – PART PAR BRANCHE D'ACTIVITÉ
(pourcentages)

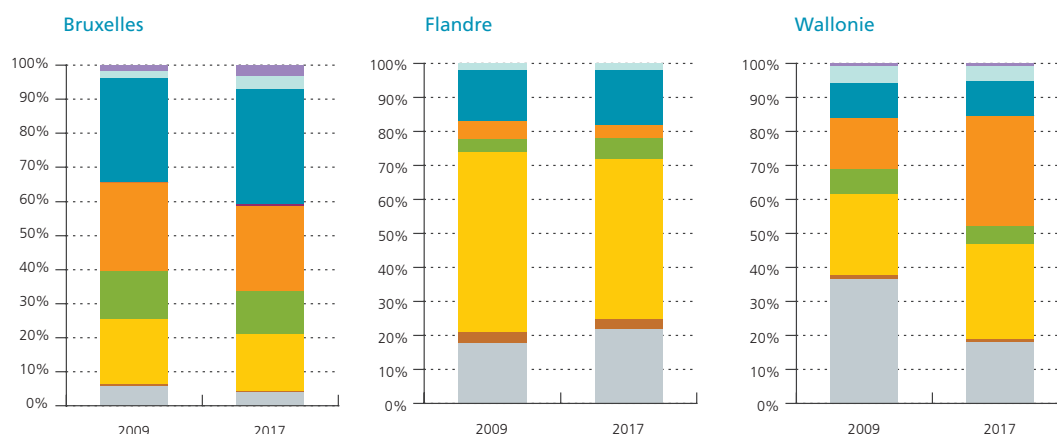
Exportations de biens et services



Exportations de biens



Exportations de services

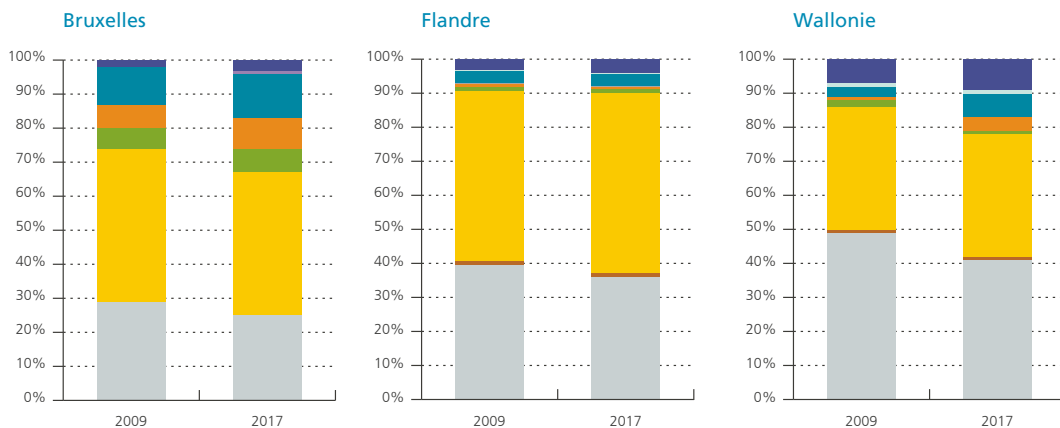


- Agriculture, sylviculture et pêche
- Industrie manufacturière, industries extractives et autres
- Construction
- Commerce de gros et de détail, transports, hôtels et restaurants
- Information et communication
- Activités financières et d'assurance

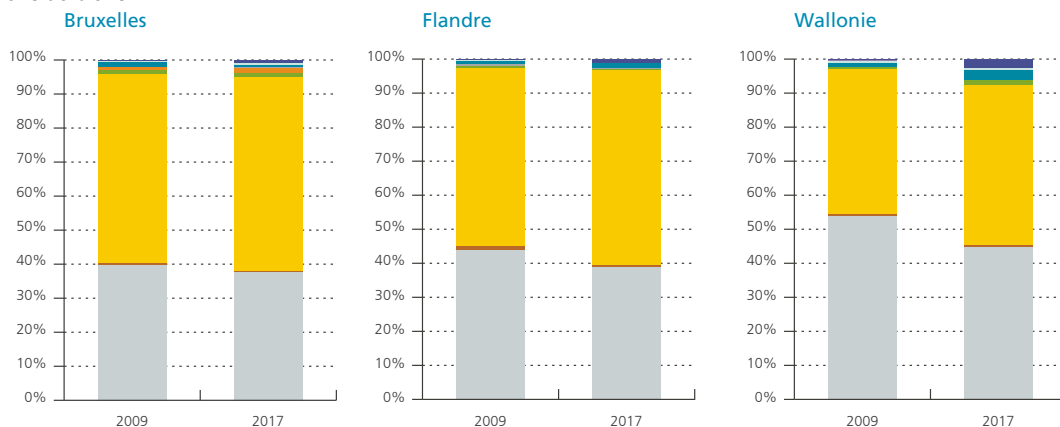
- Activités immobilières
- Activités spécialisées, scientifiques et techniques et activités de services administratifs et de soutien
- Administration publique, défense, enseignement, santé humaine et action sociale
- Autres activités de services

GRAPHIQUE 8 STRUCTURE ÉCONOMIQUE DES IMPORTATIONS – PART PAR BRANCHE D'ACTIVITÉ
(pourcentages)

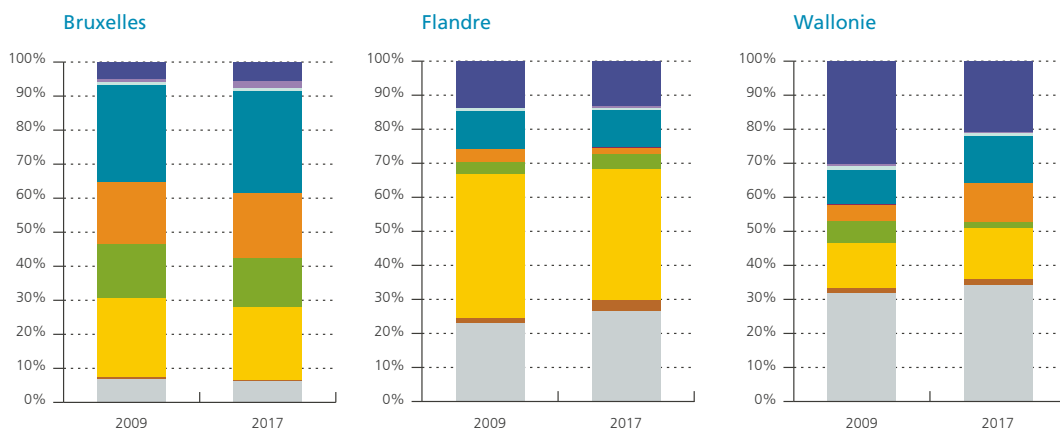
Importations de biens et services



Importations de biens



Importations de services



- Agriculture, sylviculture et pêche
 - Industrie manufacturière, industries extractives et autres
 - Construction
 - Commerce de gros et de détail, transports, hôtels et restaurants
 - Information et communication
 - Activités financières et d'assurance
- Activités immobilières
 - Activités spécialisées, scientifiques et techniques et activités de services administratifs et de soutien
 - Administration publique, défense, enseignement, santé humaine et action sociale
 - Autres activités de services
 - Dépenses de consommation

Source: ICN.

Tableaux

DAVANTAGE DE TABLEAUX SUR NBB.STAT

L'ensemble des résultats est disponible via la base de données [NBB.Stat](#). Seule une sélection d'entre-eux est retenue dans cette publication.

1. Résultats globaux

1.1 IMPORTATIONS DE BIENS

(millions d'euros)

	2009	2010	2011	2012	2013	2014	2015	2016	2017
Région de Bruxelles-Capitale	31.160,2	36.606,3	43.519,1	42.821,3	42.068,6	39.278,1	35.957,5	33.404,5	34.331,4
Région flamande	116.365,3	138.344,5	160.817,8	161.015,9	161.446,3	164.667,9	158.967,1	178.895,9	194.559,5
Anvers (province)	49.347,0	61.284,8	72.814,9	72.258,1	71.741,0	73.050,1	67.041,9	69.109,7	74.262,0
Anvers (arrondissement)	32.934,3	42.074,0	52.560,6	51.406,0	50.645,7	50.424,0	43.663,3	45.025,1	44.472,5
Malines	7.020,1	7.426,9	7.655,8	7.662,0	7.832,7	8.566,8	9.941,9	10.748,0	11.539,0
Turnhout	9.392,6	11.783,9	12.598,5	13.190,1	13.262,6	14.059,3	13.436,7	13.336,6	18.250,5
Limbourg	11.514,7	13.500,6	15.203,5	14.246,1	14.089,4	14.584,4	13.235,0	13.945,7	15.589,5
Hasselt	7.995,2	9.348,5	10.364,1	9.525,1	9.357,0	9.433,8	8.350,5	8.386,3	9.056,4
Maaseik	2.120,6	2.266,3	2.581,6	2.434,1	2.314,2	2.354,4	2.397,0	2.994,1	3.607,8
Tongres	1.398,9	1.885,8	2.257,8	2.286,9	2.418,2	2.796,2	2.487,5	2.565,3	2.925,3
Flandre orientale	19.686,8	24.536,4	28.838,4	27.879,7	27.246,9	27.230,5	28.135,8	28.644,6	31.432,7
Alost	2.748,4	2.578,4	2.770,1	2.851,3	2.993,5	3.001,1	3.093,1	3.386,6	3.813,6
Termonde	1.871,5	2.068,0	2.451,2	2.258,9	2.336,1	2.595,2	2.921,3	2.745,8	2.912,1
Eeklo	584,4	575,9	771,0	867,7	882,9	884,4	733,9	697,1	784,6
Gand	10.137,5	13.592,5	16.618,2	16.340,4	15.649,6	15.625,7	16.424,6	16.643,0	18.712,0
Audenarde	1.266,4	1.541,7	1.776,0	1.766,4	1.732,4	1.581,7	1.650,2	1.670,2	1.779,4
Saint-Nicolas	3.078,6	4.179,9	4.451,9	3.795,0	3.652,4	3.542,4	3.312,7	3.501,9	3.431,0
Brabant flamand	23.797,0	25.405,2	28.432,0	31.068,1	32.354,6	33.854,2	34.711,3	50.987,6	55.781,8
Hal-Vilvorde	17.942,7	19.187,7	21.321,1	23.477,2	24.784,8	26.537,9	27.781,5	43.728,9	48.535,7
Louvain	5.854,3	6.217,5	7.110,9	7.590,9	7.569,8	7.316,3	6.929,8	7.258,7	7.246,1
Flandre occidentale	12.019,8	13.617,5	15.529,0	15.563,9	16.014,4	15.948,7	15.843,1	16.208,3	17.493,5
Bruges	2.208,9	2.268,9	2.541,8	2.619,0	2.762,6	2.750,1	2.516,8	2.591,1	2.922,8
Dixmude	276,7	272,9	269,6	331,7	349,7	333,7	319,3	321,7	365,7
Ypres	838,3	959,2	1.111,9	1.065,3	1.201,1	1.114,7	1.202,0	1.467,2	1.531,6
Courtrai	3.586,1	4.329,7	4.821,3	4.712,0	4.735,6	4.862,6	5.016,6	5.078,5	5.474,8
Ostende	1.004,0	1.041,1	1.227,3	1.197,1	1.381,6	1.122,0	1.080,9	912,8	975,1
Roulers	2.357,8	2.680,3	3.130,9	3.220,4	3.059,1	3.208,2	3.120,9	3.106,6	3.319,9
Tielt	1.512,4	1.839,4	2.165,9	2.132,4	2.171,9	2.196,5	2.216,6	2.281,9	2.440,0
Furnes	235,6	226,0	260,3	286,0	352,8	360,9	370,0	448,5	463,6
Région wallonne	27.127,5	30.901,3	32.924,4	32.511,9	29.166,5	29.503,2	29.356,4	29.076,6	31.436,5
Brabant wallon	6.842,8	8.401,4	8.136,3	9.583,7	7.371,3	7.470,5	7.480,9	7.479,9	7.655,8
Hainaut	10.532,9	10.985,6	12.032,7	10.303,1	9.441,2	9.991,4	9.814,8	9.726,4	11.207,7
Ath	274,7	379,0	433,4	404,9	437,9	447,1	457,1	437,8	486,2
Charleroi	5.538,8	6.179,5	6.561,3	5.814,4	4.944,4	5.325,4	5.207,8	5.180,4	6.147,7
Mons	1.018,0	1.230,4	1.372,7	1.399,7	1.399,8	1.563,6	1.338,0	1.328,8	1.564,7
Mouscron	847,0	900,1	972,2	845,9	889,7	889,7	988,3	1.015,5	1.113,8
Soignies	1.898,7	1.331,9	1.621,0	703,2	627,2	609,3	596,0	570,9	571,8
Thuin	262,2	225,6	234,0	268,9	252,6	251,7	276,4	288,5	300,3
Tournai	693,5	739,1	838,1	866,1	889,6	904,6	951,2	904,5	1.023,2
Liège (province)	6.826,3	8.340,6	9.136,8	9.014,8	8.881,2	8.723,5	8.641,3	8.490,1	9.068,2
Huy	934,0	1.152,4	1.365,4	1.337,8	1.277,7	1.111,1	1.122,8	988,1	927,6
Liège (arrondissement)	3.717,3	4.896,8	5.263,4	5.193,1	5.118,7	5.171,1	5.003,1	4.976,2	5.516,5
Verviers	1.986,5	2.101,1	2.306,9	2.244,1	2.261,7	2.193,4	2.258,3	2.279,2	2.359,1
Waremme	188,5	190,3	201,1	239,8	223,1	247,9	257,1	246,6	265,0
Luxembourg	1.365,1	1.554,2	1.714,6	1.727,0	1.671,2	1.531,6	1.636,6	1.703,6	1.792,9
Arlon	454,4	505,2	572,8	557,7	459,1	326,1	344,9	345,3	410,7
Bastogne	222,5	240,4	251,3	252,0	249,7	223,4	280,8	287,1	262,1
Marche-en-Famenne	139,3	141,3	158,6	168,3	159,9	168,2	163,7	199,6	259,6
Neufchâteau	244,8	256,6	306,0	293,9	340,6	348,8	372,4	394,3	403,5
Virton	304,1	410,7	425,9	455,1	461,9	465,1	474,8	477,3	457,0
Namur (province)	1.560,4	1.619,5	1.904,0	1.883,3	1.801,6	1.786,2	1.782,8	1.676,6	1.711,9
Dinant	169,4	160,0	216,6	243,5	264,9	276,8	258,5	293,0	330,6
Namur (arrondissement)	1.277,5	1.342,4	1.553,1	1.508,3	1.401,0	1.364,1	1.373,9	1.231,8	1.210,9
Philippeville	113,5	117,1	134,3	131,5	135,7	145,3	150,4	151,8	170,4
Le Royaume	174.653,0	205.852,1	237.261,3	236.349,1	232.681,4	233.449,2	224.281,0	241.377,0	260.327,4

Source: ICN

1.2 EXPORTATIONS DE BIENS

(millions d'euros)

	2009	2010	2011	2012	2013	2014	2015	2016	2017
Région de Bruxelles-Capitale	19.126,0	22.514,7	25.350,1	24.868,4	25.422,8	23.909,9	21.980,1	20.173,4	22.793,6
Région flamande	122.729,5	145.119,0	167.266,8	169.289,8	169.374,1	171.699,6	168.475,8	186.565,8	202.131,9
Anvers (province)	53.164,2	67.526,4	80.307,0	78.964,2	78.842,1	79.153,5	75.130,3	74.800,8	82.125,6
Anvers (arrondissement)	32.649,8	43.410,9	54.418,7	52.489,6	51.982,6	51.522,2	45.552,9	44.474,0	46.287,4
Malines	8.312,3	8.972,4	8.789,4	8.869,1	8.973,3	9.249,7	10.413,5	10.524,5	10.578,4
Turnhout	12.202,1	15.143,1	17.098,9	17.605,5	17.886,2	18.381,6	19.163,9	19.802,3	25.259,8
Limbourg	14.027,6	15.757,0	17.111,4	16.290,9	16.639,6	17.285,1	15.528,6	16.420,2	17.534,2
Hasselt	9.413,2	10.528,7	11.382,4	10.532,6	10.942,1	11.291,7	9.846,4	9.773,9	10.477,5
Maaseik	2.812,3	2.866,7	3.087,6	3.081,7	2.785,6	2.705,5	2.889,2	3.604,1	4.132,6
Tongres	1.802,1	2.361,6	2.641,4	2.676,6	2.911,9	3.287,9	2.793,0	3.042,2	2.924,1
Flandre orientale	23.092,1	26.785,6	32.070,9	31.390,3	31.132,0	31.449,8	31.992,5	32.268,5	35.191,9
Alost	2.078,0	2.178,2	2.384,2	2.415,4	2.553,6	2.725,2	2.812,2	2.902,7	3.184,1
Termonde	2.359,7	2.575,0	2.856,8	3.135,8	3.246,9	3.370,6	3.577,2	3.646,0	3.860,0
Eeklo	777,8	805,1	799,8	916,3	930,6	949,3	863,4	871,9	1.009,2
Gand	12.593,6	15.186,9	19.440,9	18.961,4	18.510,0	18.517,3	18.946,9	18.822,1	21.075,5
Audenarde	1.817,2	1.906,9	2.047,2	2.102,9	2.151,4	2.088,0	2.222,3	2.217,3	2.331,1
Saint-Nicolas	3.465,8	4.133,5	4.542,0	3.858,5	3.739,5	3.799,4	3.570,5	3.808,5	3.732,0
Brabant flamand	15.592,3	17.253,2	18.661,7	23.507,5	22.723,2	23.420,7	25.188,5	41.835,3	44.053,6
Hal-Vilvorde	9.513,6	10.920,3	12.398,8	16.303,9	15.531,7	16.627,1	19.386,3	35.560,6	37.086,8
Louvain	6.078,7	6.332,9	6.262,9	7.203,6	7.191,5	6.793,6	5.802,2	6.274,7	6.966,8
Flandre occidentale	16.853,3	17.796,8	19.115,8	19.136,9	20.037,2	20.390,5	20.635,9	21.241,0	23.226,6
Bruges	2.107,2	2.085,2	2.495,5	2.252,5	2.353,4	2.284,7	2.209,1	2.321,4	2.719,8
Dixmude	324,0	319,2	293,2	291,5	319,3	337,2	345,2	352,6	400,6
Ypres	1.774,2	1.934,6	2.064,8	2.074,6	2.451,8	2.335,8	2.387,8	2.691,9	2.865,1
Courtrai	5.225,5	5.675,4	5.873,8	5.929,7	6.017,3	6.352,3	6.726,3	6.785,0	7.360,4
Ostende	1.118,3	1.208,1	1.260,5	1.206,2	1.212,6	1.172,6	1.160,2	1.211,2	1.249,2
Roulers	2.976,2	3.041,4	3.343,3	3.497,9	3.707,4	3.757,7	3.592,3	3.634,3	3.824,2
Tielt	3.044,4	3.309,4	3.547,7	3.622,3	3.705,1	3.880,2	3.932,4	3.946,2	4.371,8
Furnes	283,5	223,5	237,0	262,2	270,3	270,0	282,6	298,4	435,5
Région wallonne	33.091,9	37.030,9	38.810,6	36.704,2	34.841,1	35.213,1	35.505,1	36.414,9	38.580,9
Brabant wallon	7.820,0	8.551,7	8.653,6	9.275,5	8.679,0	8.992,8	9.976,3	11.386,2	10.997,6
Hainaut	13.077,6	14.023,2	15.462,6	12.803,7	11.842,8	12.438,9	11.676,1	11.681,4	12.831,4
Ath	411,8	554,3	581,7	583,1	620,9	584,5	589,8	533,1	608,6
Charleroi	6.944,9	7.242,9	7.811,9	6.966,8	6.025,4	6.154,6	5.857,2	5.789,2	6.630,0
Mons	1.053,0	1.227,4	1.442,6	1.353,8	1.530,5	1.980,4	1.382,3	1.289,3	1.436,6
Mouscron	1.095,7	1.154,5	1.251,3	1.283,8	1.413,6	1.392,3	1.542,2	1.586,5	1.699,2
Soignies	2.349,7	2.444,7	2.858,0	960,8	624,5	658,6	601,5	761,1	650,8
Thuin	162,7	157,1	177,1	196,3	207,2	217,2	214,1	212,5	212,2
Tournai	1.059,8	1.242,3	1.340,0	1.459,1	1.420,7	1.451,3	1.489,0	1.509,7	1.594,0
Liège (province)	8.646,6	10.520,4	10.425,4	10.465,6	10.064,0	9.856,0	9.921,6	9.616,7	10.827,7
Huy	946,3	1.040,5	1.307,6	1.324,4	1.323,3	978,7	1.349,2	1.175,6	1.254,5
Liège (arrondissement)	4.712,1	5.803,2	5.468,6	5.765,0	5.478,3	5.402,4	5.057,8	4.938,2	5.870,3
Verviers	2.623,8	2.944,3	3.087,2	2.990,9	2.922,1	3.049,8	3.126,0	3.120,5	3.305,9
Waremmes	364,4	732,4	562,0	385,3	340,3	425,1	388,6	382,4	397,0
Luxembourg	2.113,2	2.382,3	2.518,4	2.472,0	2.464,6	2.236,9	2.318,4	2.245,7	2.435,9
Arlon	578,9	717,6	806,9	735,3	665,7	371,3	345,9	337,5	401,5
Bastogne	319,9	345,1	352,6	352,2	333,7	322,8	460,8	458,3	422,3
Marche-en-Famenne	127,8	104,8	100,8	112,9	119,4	141,5	129,1	160,9	179,3
Neufchâteau	431,2	480,3	523,3	501,5	584,6	624,7	583,5	568,1	676,5
Virton	655,4	734,5	734,8	770,1	761,2	776,6	799,1	720,9	756,3
Namur (province)	1.434,5	1.553,3	1.750,6	1.687,4	1.790,7	1.688,5	1.612,7	1.484,9	1.488,3
Dinant	115,3	138,1	149,1	162,6	177,7	160,9	178,0	181,4	228,3
Namur (arrondissement)	1.250,4	1.348,0	1.514,5	1.443,4	1.533,6	1.455,9	1.352,8	1.225,7	1.180,0
Philippeville	68,8	67,2	87,0	81,4	79,4	71,7	81,9	77,8	80,0
Le Royaume	174.947,4	204.664,6	231.427,5	230.862,4	229.638,0	230.822,6	225.961,0	243.154,1	263.506,4

Source: ICN

1.3 EXPORTATIONS NETTES DE BIENS

(millions d'euros)

	2009	2010	2011	2012	2013	2014	2015	2016	2017
Région de Bruxelles-Capitale	-12.034,2	-14.091,6	-18.169,0	-17.952,9	-16.645,8	-15.368,2	-13.977,4	-13.231,1	-11.537,8
Région flamande	6.364,2	6.774,5	6.449,0	8.273,9	7.927,8	7.031,7	9.508,7	7.669,9	7.572,4
Anvers (province)	3.817,2	6.241,6	7.492,1	6.706,1	7.101,1	6.103,4	8.088,4	5.691,1	7.863,6
Anvers (arrondissement)	-284,5	1.336,9	1.858,1	1.083,6	1.336,9	1.098,2	1.889,6	-551,1	1.814,9
Malines	1.292,2	1.545,5	1.133,6	1.207,1	1.140,6	682,9	471,6	-223,5	-960,6
Turnhout	2.809,5	3.359,2	4.500,4	4.415,4	4.623,6	4.322,3	5.727,2	6.465,7	7.009,3
Limbourg	2.512,9	2.256,4	1.907,9	2.044,8	2.550,2	2.700,7	2.293,6	2.474,5	1.944,7
Hasselt	1.418,0	1.180,2	1.018,3	1.007,5	1.585,1	1.857,9	1.495,9	1.387,6	1.421,1
Maaseik	691,7	600,4	506,0	647,6	471,4	351,1	492,2	610,0	524,8
Tongres	403,2	475,8	383,6	389,7	493,7	491,7	305,5	476,9	-1,2
Flandre orientale	3.405,3	2.249,2	3.232,5	3.510,6	3.885,1	4.219,3	3.856,7	3.623,9	3.759,2
Alost	-670,4	-400,2	-385,9	-435,9	-439,9	-275,9	-280,9	-483,9	-629,5
Termonde	488,2	507,0	405,6	876,9	910,8	775,4	655,9	900,2	947,9
Eeklo	193,4	229,2	28,8	48,6	47,7	64,9	129,5	174,8	224,6
Gand	2.456,1	1.594,4	2.822,7	2.621,0	2.860,4	2.891,6	2.522,3	2.179,1	2.363,5
Audenarde	550,8	365,2	271,2	336,5	419,0	506,3	572,1	547,1	551,7
Saint-Nicolas	387,2	-46,4	90,1	63,5	87,1	257,0	257,8	306,6	301,0
Brabant flamand	-8.204,7	-8.152,0	-9.770,3	-7.560,6	-9.631,4	-10.433,5	-9.522,8	-9.152,3	-11.728,2
Hal-Vilvorde	-8.429,1	-8.267,4	-8.922,3	-7.173,3	-9.253,1	-9.910,8	-8.395,2	-8.168,3	-11.448,9
Louvain	224,4	115,4	-848,0	-387,3	-378,3	-522,7	-1.127,6	-984,0	-279,3
Flandre occidentale	4.833,5	4.179,3	3.586,8	3.573,0	4.022,8	4.441,8	4.792,8	5.032,7	5.733,1
Bruges	-101,7	-183,7	-46,3	-366,5	-409,2	-465,4	-307,7	-269,7	-203,0
Dixmude	47,3	46,3	23,6	-40,2	-30,4	3,5	25,9	30,9	34,9
Ypres	935,9	975,4	952,9	1.009,3	1.250,7	1.221,1	1.185,8	1.224,7	1.333,5
Courtrai	1.639,4	1.345,7	1.052,5	1.217,7	1.281,7	1.489,7	1.709,7	1.706,5	1.885,6
Ostende	114,3	167,0	33,2	9,1	-169,0	50,6	79,3	298,4	274,1
Roulers	618,4	361,1	212,4	277,5	648,3	549,5	471,4	527,7	504,3
Tielt	1.532,0	1.470,0	1.381,8	1.489,9	1.533,2	1.683,7	1.715,8	1.664,3	1.931,8
Furnes	47,9	-2,5	-23,3	-23,8	-82,5	-90,9	-87,4	-150,1	-28,1
Région wallonne	5.964,4	6.129,6	5.886,2	4.192,3	5.674,6	5.709,9	6.148,7	7.338,3	7.144,4
Brabant wallon	977,2	150,3	517,3	-308,2	1.307,7	1.522,3	2.495,4	3.906,3	3.341,8
Hainaut	2.544,7	3.037,6	3.429,9	2.500,6	2.401,6	2.447,5	1.861,3	1.955,0	1.623,7
Ath	137,1	175,3	148,3	178,2	183,0	137,4	132,7	95,3	122,4
Charleroi	1.406,1	1.063,4	1.250,6	1.152,4	1.081,0	829,2	649,4	608,8	482,3
Mons	35,0	-3,0	69,9	-45,9	130,7	416,8	44,3	-39,5	-128,1
Mouscron	248,7	254,4	279,1	437,9	523,9	502,6	553,9	571,0	585,4
Soignies	451,0	1.112,8	1.237,0	257,6	-2,7	49,3	5,5	190,2	79,0
Thuin	-99,5	-68,5	-56,9	-72,6	-45,4	-34,5	-62,3	-76,0	-88,1
Tournai	366,3	503,2	501,9	593,0	531,1	546,7	537,8	605,2	570,8
Liège (province)	1.820,3	2.179,8	1.288,6	1.450,8	1.182,8	1.132,5	1.280,3	1.126,6	1.759,5
Huy	12,3	-111,9	-57,8	-13,4	45,6	-132,4	226,4	187,5	326,9
Liège (arrondissement)	994,8	906,4	205,2	571,9	359,6	231,3	54,7	-38,0	353,8
Verviers	637,3	843,2	780,3	746,8	660,4	856,4	867,7	841,3	946,8
Wareme	175,9	542,1	360,9	145,5	117,2	177,2	131,5	135,8	132,0
Luxembourg	748,1	828,1	803,8	745,0	793,4	705,3	681,8	542,1	643,0
Arlon	124,5	212,4	234,1	177,6	206,6	45,2	1,0	-7,8	-9,2
Bastogne	97,4	104,7	101,3	100,2	84,0	99,4	180,0	171,2	160,2
Marche-en-Famenne	-11,5	-36,5	-57,8	-55,4	-40,5	-26,7	-34,6	-38,7	-80,3
Neufchâteau	186,4	223,7	217,3	207,6	244,0	275,9	211,1	173,8	273,0
Virton	351,3	323,8	308,9	315,0	299,3	311,5	324,3	243,6	299,3
Namur (province)	-125,9	-66,2	-153,4	-195,9	-10,9	-97,7	-170,1	-191,7	-223,6
Dinant	-54,1	-21,9	-67,5	-80,9	-87,2	-115,9	-80,5	-111,6	-102,3
Namur (arrondissement)	-27,1	5,6	-38,6	-64,9	132,6	91,8	-21,1	-6,1	-30,9
Philippeville	-44,7	-49,9	-47,3	-50,1	-56,3	-73,6	-68,5	-74,0	-90,4
Le Royaume	294,4	-1.187,5	-5.833,8	-5.486,7	-3.043,4	-2.626,6	1.680,0	1.777,1	3.179,0

Source: ICN

1.4 IMPORTATIONS DE SERVICES

(millions d'euros)

	2009	2010	2011	2012	2013	2014	2015	2016	2017
Région de Bruxelles-Capitale	16.083,3	16.472,1	17.349,5	19.871,2	20.327,8	22.570,9	22.161,8	22.043,4	24.185,4
Région flamande	32.120,0	37.925,2	39.609,4	43.371,0	44.095,5	48.459,9	54.184,5	57.307,7	60.131,7
Anvers (province)	15.210,2	17.825,0	18.247,9	20.102,9	18.743,3	20.003,7	21.613,3	23.222,4	24.803,2
Anvers (arrondissement)	10.354,4	13.202,2	13.745,8	14.575,2	12.992,9	12.857,4	13.217,2	14.204,1	15.238,1
Malines	1.616,6	1.658,1	1.746,1	2.168,3	2.456,9	2.970,9	3.155,7	3.136,5	3.564,3
Turnhout	3.239,2	2.964,7	2.756,0	3.359,4	3.293,5	4.175,4	5.240,4	5.881,8	6.000,8
Limbourg	2.087,3	2.374,3	2.576,8	3.078,4	3.296,8	3.856,1	4.295,9	4.383,7	4.926,2
Hasselt	1.176,8	1.341,3	1.407,4	1.741,2	1.872,1	2.126,3	2.401,4	2.494,0	3.055,1
Maaseik	542,5	611,2	659,7	773,9	816,2	900,6	994,3	983,2	1.050,2
Tongres	368,0	421,8	509,7	563,3	608,5	829,2	900,2	906,5	820,9
Flandre orientale	3.863,9	4.925,3	5.426,3	5.448,9	5.641,1	6.381,9	7.026,1	7.139,6	7.751,5
Alost	422,6	648,7	737,2	787,1	746,8	881,0	1.031,1	940,8	901,8
Termonde	328,9	463,2	510,7	572,8	640,3	673,6	743,3	756,2	757,9
Eeklo	235,2	258,9	334,5	380,7	421,1	454,1	442,6	444,1	480,3
Gand	2.087,5	2.672,9	2.904,4	2.680,6	2.816,7	3.144,9	3.482,1	3.585,6	4.035,7
Audenarde	255,8	276,4	284,3	333,6	329,3	397,3	445,9	447,3	470,6
Saint-Nicolas	533,9	605,2	655,2	694,1	686,9	831,0	881,1	965,6	1.105,2
Brabant flamand	7.438,6	8.401,5	8.940,7	9.985,0	11.144,8	12.242,7	14.689,3	15.903,7	15.554,8
Hal-Vilvorde	5.924,0	6.728,4	7.191,1	7.906,6	8.853,3	9.814,3	12.229,1	13.339,4	12.826,5
Louvain	1.514,6	1.673,1	1.749,6	2.078,4	2.291,5	2.428,4	2.460,2	2.564,3	2.728,3
Flandre occidentale	3.520,0	4.399,1	4.417,7	4.755,8	5.269,5	5.975,5	6.559,9	6.658,3	7.096,0
Bruges	805,4	1.256,4	1.073,9	1.086,9	1.339,5	1.247,0	1.375,7	1.495,1	1.580,1
Dixmude	70,0	75,4	79,3	98,0	103,0	116,7	121,9	133,4	149,5
Ypres	476,0	536,4	561,1	602,0	670,3	779,5	836,3	885,9	929,0
Courtrai	554,8	679,1	752,4	806,2	833,5	1.029,4	1.388,8	1.185,3	1.239,2
Ostende	681,8	764,3	791,6	869,8	884,7	951,2	1.084,3	1.019,7	1.087,6
Roulers	482,5	570,0	581,8	644,7	750,1	1.047,6	933,6	1.010,2	1.153,7
Tielt	296,4	348,6	403,2	461,3	478,5	565,0	581,4	649,8	677,5
Furnes	153,1	168,9	174,4	186,9	209,9	239,1	237,9	278,9	279,4
Région wallonne	7.781,7	8.993,2	9.526,8	10.650,8	11.396,9	13.805,7	17.662,2	15.734,7	16.529,4
Brabant wallon	2.569,2	3.146,7	3.236,8	3.646,6	4.054,1	5.795,5	9.366,1	7.325,2	7.500,5
Hainaut	1.831,7	2.024,4	2.147,6	2.538,4	2.678,2	2.811,2	2.998,6	3.097,5	3.295,1
Ath	103,8	124,4	137,5	150,5	153,5	169,7	194,8	186,9	197,7
Charleroi	782,5	842,3	874,4	1.060,5	1.210,3	1.246,1	1.331,2	1.322,5	1.442,7
Mons	287,9	322,4	327,6	358,6	349,9	360,1	389,9	459,2	473,6
Mouscron	118,3	143,0	144,4	181,5	190,1	214,6	269,1	303,2	312,3
Soignies	182,5	211,0	248,5	298,5	280,0	296,4	275,4	274,7	276,9
Thuin	120,4	130,0	136,6	163,9	152,1	163,1	162,9	182,1	180,8
Tournai	236,3	251,3	278,6	324,9	342,3	361,2	375,3	368,9	411,1
Liège (province)	2.047,4	2.352,6	2.597,1	2.896,8	3.113,7	3.501,0	3.566,5	3.525,5	3.875,4
Huy	188,3	213,9	269,5	287,1	282,5	327,7	334,9	314,2	328,0
Liège (arrondissement)	1.319,7	1.482,2	1.583,3	1.785,2	1.982,0	2.217,9	2.250,4	2.208,6	2.482,6
Verviers	465,7	567,4	642,2	715,9	744,7	842,5	876,5	886,3	943,1
Waremmes	73,7	89,1	102,1	108,6	104,5	112,9	104,7	116,4	121,7
Luxembourg	786,6	834,1	866,7	891,1	866,2	957,6	965,6	995,5	1.045,4
Arlon	314,4	319,8	372,4	346,3	340,0	307,9	309,9	311,8	317,6
Bastogne	95,1	125,1	102,6	113,2	110,0	129,7	151,5	155,1	177,6
Marche-en-Famenne	57,8	65,2	66,2	74,7	78,0	79,2	78,8	85,5	86,1
Neufchâteau	124,9	127,8	138,2	175,0	172,4	193,5	177,2	187,9	205,4
Virton	194,4	196,2	187,3	181,9	165,8	247,3	248,2	255,2	258,7
Namur (province)	546,8	635,4	678,6	677,9	684,7	740,4	765,4	791,0	813,0
Dinant	91,0	96,4	98,3	110,5	114,5	117,8	121,1	140,5	136,3
Namur (arrondissement)	410,0	490,4	529,7	511,0	512,6	566,1	585,9	585,5	610,7
Philippeville	45,8	48,6	50,6	56,4	57,6	56,5	58,4	65,0	66,0
Le Royaume	55.985,0	63.390,5	66.485,7	73.893,0	75.820,2	84.836,5	94.008,5	95.085,8	100.846,5

Source: ICN

1.5 EXPORTATIONS DE SERVICES

(millions d'euros)

	2009	2010	2011	2012	2013	2014	2015	2016	2017
Région de Bruxelles-Capitale	17.429,1	18.527,5	18.785,5	20.839,7	22.704,5	25.538,7	26.417,4	26.492,4	27.771,3
Région flamande	36.825,5	41.739,4	42.119,2	46.209,3	45.959,4	50.292,5	55.245,7	56.418,1	59.601,9
Anvers (province)	17.747,9	20.583,0	20.569,9	21.855,2	20.553,7	21.388,2	23.376,5	23.831,9	24.801,2
Anvers (arrondissement)	13.035,0	15.940,9	15.405,6	16.237,1	14.533,6	14.988,1	15.713,4	15.886,2	16.234,5
Malines	1.891,7	2.182,9	2.177,2	2.567,0	2.663,2	2.954,3	3.381,0	3.590,6	3.146,9
Turnhout	2.821,2	2.459,2	2.987,1	3.051,1	3.356,9	3.445,8	4.282,1	4.355,1	5.419,8
Limbourg	1.510,6	1.769,3	1.986,9	2.258,6	2.339,4	2.731,8	3.194,5	3.458,5	3.545,1
Hasselt	898,3	1.071,3	1.263,2	1.390,9	1.443,3	1.606,2	1.764,6	2.079,0	2.233,7
Maaseik	398,7	388,5	445,1	509,3	495,2	636,0	761,4	755,7	793,3
Tongres	213,6	309,5	278,6	358,4	400,9	489,6	668,5	623,8	518,1
Flandre orientale	3.724,8	4.425,0	4.541,7	4.959,5	5.033,0	5.633,4	6.626,2	7.024,7	7.437,8
Alost	499,2	592,8	716,1	643,9	572,2	775,8	752,5	812,0	720,3
Termonde	288,0	272,8	319,1	354,8	446,7	428,1	562,8	498,0	491,3
Eeklo	89,9	95,0	92,8	111,7	93,8	121,7	111,3	140,5	138,4
Gand	2.153,7	2.615,0	2.550,8	2.688,3	2.768,4	3.020,1	3.482,7	3.683,1	3.864,8
Audenarde	141,8	248,3	268,9	283,1	252,4	256,6	314,3	310,6	353,9
Saint-Nicolas	552,2	601,1	594,0	877,7	899,5	1.031,1	1.402,6	1.580,5	1.869,1
Brabant flamand	11.045,3	11.215,2	11.089,8	12.940,2	14.075,7	15.713,7	17.018,5	16.946,6	18.420,3
Hal-Vilvorde	8.202,7	8.589,4	8.636,0	9.874,9	10.932,8	12.133,4	13.398,0	13.119,8	14.090,1
Louvain	2.842,6	2.625,8	2.453,8	3.065,3	3.142,9	3.580,3	3.620,5	3.826,8	4.330,2
Flandre occidentale	2.796,9	3.746,9	3.930,9	4.195,8	3.957,6	4.825,4	5.030,0	5.156,4	5.397,5
Bruges	1.085,5	1.621,4	1.653,2	1.696,8	1.556,2	1.885,9	1.922,2	2.007,1	2.208,3
Dixmude	26,8	40,5	24,1	35,0	27,7	47,5	52,7	48,7	61,0
Ypres	163,4	195,9	187,0	228,1	253,1	360,9	407,9	386,1	412,8
Courtrai	653,8	855,8	1.021,5	1.179,3	1.013,5	1.123,9	1.211,1	1.193,3	1.124,2
Ostende	411,7	515,6	474,5	440,6	478,6	667,1	568,2	519,8	591,6
Roulers	228,4	249,0	273,2	285,7	296,7	366,7	405,8	472,4	539,3
Tielt	108,3	131,6	131,6	140,3	152,0	196,9	236,6	282,9	233,4
Furnes	119,0	137,1	165,8	190,0	179,8	176,5	225,5	246,1	226,9
Région wallonne	9.283,0	10.508,8	11.061,5	12.588,0	13.344,3	14.940,4	16.585,2	15.547,7	16.526,2
Brabant wallon	3.894,0	4.575,7	4.685,0	4.993,1	5.448,4	6.264,4	6.965,1	6.358,7	7.534,9
Hainaut	2.531,1	2.645,5	3.037,5	4.012,5	4.090,8	4.622,1	4.771,4	4.460,9	4.110,4
Ath	86,0	96,2	106,2	115,6	118,3	148,8	168,0	164,0	185,4
Charleroi	1.156,1	1.131,6	1.373,4	2.048,9	2.301,4	2.543,4	2.511,1	2.169,9	1.663,1
Mons	392,1	492,8	559,8	544,3	588,5	704,5	790,8	871,5	1.010,8
Mouscron	83,4	110,7	104,6	133,2	130,6	168,8	200,3	225,5	207,3
Soignies	481,0	411,6	458,1	717,9	476,2	508,1	539,7	493,6	463,7
Thuin	58,4	67,4	65,2	62,1	65,6	100,5	103,2	108,3	114,8
Tournai	274,1	335,2	370,2	390,5	410,2	448,0	458,3	428,1	465,3
Liège (province)	2.012,8	2.212,9	2.386,2	2.558,0	2.753,7	2.890,3	3.633,5	3.496,3	3.731,0
Huy	76,3	80,5	125,0	151,9	154,7	168,3	146,0	152,7	166,3
Liège (arrondissement)	1.535,2	1.584,8	1.772,6	1.852,4	2.051,7	2.108,7	2.805,8	2.668,3	2.802,0
Verviers	359,9	495,4	430,6	502,6	481,3	540,8	608,4	603,7	693,9
Waremmes	41,4	52,2	58,0	51,1	66,0	72,5	73,3	71,6	68,8
Luxembourg	411,3	534,9	484,9	529,6	551,0	621,0	628,3	623,0	525,3
Arlon	165,4	200,7	214,3	224,6	232,0	210,5	205,7	203,8	119,3
Bastogne	41,5	51,7	44,1	39,2	34,8	67,3	80,2	89,6	87,9
Marche-en-Famenne	61,5	86,0	71,0	92,3	86,1	94,1	118,2	126,6	112,5
Neufchâteau	91,3	135,3	110,7	124,4	129,5	159,6	150,7	131,7	133,7
Virton	51,6	61,2	44,8	49,1	68,6	89,5	73,5	71,3	71,9
Namur (province)	433,8	539,8	467,9	494,8	500,4	542,6	586,9	608,8	624,6
Dinant	72,5	104,4	79,7	85,2	87,9	94,6	105,2	114,9	101,8
Namur (arrondissement)	338,6	410,6	363,4	383,2	387,0	422,8	449,2	462,5	492,1
Philippeville	22,7	24,8	24,8	26,4	25,5	25,2	32,5	31,4	30,7
Le Royaume	63.537,6	70.775,7	71.966,2	79.637,0	82.008,2	90.771,6	98.248,3	98.458,2	103.899,4

Source: ICN

1.6 EXPORTATIONS NETTES DE SERVICES

(millions d'euros)

	2009	2010	2011	2012	2013	2014	2015	2016	2017
Région de Bruxelles-Capitale	1.345,8	2.055,4	1.436,0	968,5	2.376,7	2.967,8	4.255,6	4.449,0	3.585,9
Région flamande	4.705,5	3.814,2	2.509,8	2.838,3	1.863,9	1.832,6	1.061,2	-889,6	-529,8
Anvers (province)	2.537,7	2.758,0	2.322,0	1.752,3	1.810,4	1.384,5	1.763,2	609,5	-2,0
Anvers (arrondissement)	2.680,6	2.738,7	1.659,8	1.661,9	1.540,7	2.130,7	2.496,2	1.682,1	996,4
Malines	275,1	524,8	431,1	398,7	206,3	-16,6	225,3	454,1	-417,4
Turnhout	-418,0	-505,5	231,1	-308,3	63,4	-729,6	-958,3	-1.526,7	-581,0
Limbourg	-576,7	-605,0	-589,9	-819,8	-957,4	-1.124,3	-1.101,4	-925,2	-1.381,1
Hasselt	-278,5	-270,0	-144,2	-350,3	-428,8	-520,1	-636,8	-415,0	-821,4
Maaseik	-143,8	-222,7	-214,6	-264,6	-321,0	-264,6	-232,9	-227,5	-256,9
Tongres	-154,4	-112,3	-231,1	-204,9	-207,6	-339,6	-231,7	-282,7	-302,8
Flandre orientale	-139,1	-500,3	-884,6	-489,4	-608,1	-748,5	-399,9	-114,9	-313,7
Alost	76,6	-55,9	-21,1	-143,2	-174,6	-105,2	-278,6	-128,8	-181,5
Termonde	-40,9	-190,4	-191,6	-218,0	-193,6	-245,5	-180,5	-258,2	-266,6
Eeklo	-145,3	-163,9	-241,7	-269,0	-327,3	-332,4	-331,3	-303,6	-341,9
Gand	66,2	-57,9	-353,6	7,7	-48,3	-124,8	0,6	97,5	-170,9
Audenarde	-114,0	-28,1	-15,4	-50,5	-76,9	-140,7	-131,6	-136,7	-116,7
Saint-Nicolas	18,3	-4,1	-61,2	183,6	212,6	200,1	521,5	614,9	763,9
Brabant flamand	3.606,7	2.813,7	2.149,1	2.955,2	2.930,9	3.471,0	2.329,2	1.042,9	2.865,5
Hal-Vilvorde	2.278,7	1.861,0	1.444,9	1.968,3	2.079,5	2.319,1	1.168,9	-219,6	1.263,6
Louvain	1.328,0	952,7	704,2	986,9	851,4	1.151,9	1.160,3	1.262,5	1.601,9
Flandre occidentale	-723,1	-652,2	-486,8	-560,0	-1.311,9	-1.150,1	-1.529,9	-1.501,9	-1.698,5
Bruges	280,1	365,0	579,3	609,9	216,7	638,9	546,5	512,0	628,2
Dixmude	-43,2	-34,9	-55,2	-63,0	-75,3	-69,2	-69,2	-84,7	-88,5
Ypres	-312,6	-340,5	-374,1	-373,9	-417,2	-418,6	-428,4	-499,8	-516,2
Courtrai	99,0	176,7	269,1	373,1	180,0	94,5	-177,7	8,0	-115,0
Ostende	-270,1	-248,7	-317,1	-429,2	-406,1	-284,1	-516,1	-499,9	-496,0
Roulers	-254,1	-321,0	-308,6	-359,0	-453,4	-680,9	-527,8	-537,8	-614,4
Tielt	-188,1	-217,0	-271,6	-321,0	-326,5	-368,1	-344,8	-366,9	-444,1
Furnes	-34,1	-31,8	-8,6	3,1	-30,1	-62,6	-12,4	-32,8	-52,5
Région wallonne	1.501,3	1.515,6	1.534,7	1.937,2	1.947,4	1.134,7	-1.077,0	-187,0	-3,2
Brabant wallon	1.324,8	1.429,0	1.448,2	1.346,5	1.394,3	468,9	-2.401,0	-966,5	34,4
Hainaut	699,4	621,1	889,9	1.474,1	1.412,6	1.810,9	1.772,8	1.363,4	815,3
Ath	-17,8	-28,2	-31,3	-34,9	-35,2	-20,9	-26,8	-22,9	-12,3
Charleroi	373,6	289,3	499,0	988,4	1.091,1	1.297,3	1.179,9	847,4	220,4
Mons	104,2	170,4	232,2	185,7	238,6	344,4	400,9	412,3	537,2
Mouscron	-34,9	-32,3	-39,8	-48,3	-59,5	-45,8	-68,8	-77,7	-105,0
Soignies	298,5	200,6	209,6	419,4	196,2	211,7	264,3	218,9	186,8
Thuin	-62,0	-62,6	-71,4	-101,8	-86,5	-62,6	-59,7	-73,8	-66,0
Tournai	37,8	83,9	91,6	65,6	67,9	86,8	83,0	59,2	54,2
Liège (province)	-34,6	-139,7	-210,9	-338,8	-360,0	-610,7	67,0	-29,2	-144,4
Huy	-112,0	-133,4	-144,5	-135,2	-127,8	-159,4	-188,9	-161,5	-161,7
Liège (arrondissement)	215,5	102,6	189,3	67,2	69,7	-109,2	555,4	459,7	319,4
Verviers	-105,8	-72,0	-211,6	-213,3	-263,4	-301,7	-268,1	-282,6	-249,2
Waremme	-32,3	-36,9	-44,1	-57,5	-38,5	-40,4	-31,4	-44,8	-52,9
Luxembourg	-375,3	-299,2	-381,8	-361,5	-315,2	-336,6	-337,3	-372,5	-520,1
Arlon	-149,0	-119,1	-158,1	-121,7	-108,0	-97,4	-104,2	-108,0	-198,3
Bastogne	-53,6	-73,4	-58,5	-74,0	-75,2	-62,4	-71,3	-65,5	-89,7
Marche-en-Famenne	3,7	20,8	4,8	17,6	8,1	14,9	39,4	41,1	26,4
Neufchâteau	-33,6	7,5	-27,5	-50,6	-42,9	-33,9	-26,5	-56,2	-71,7
Virton	-142,8	-135,0	-142,5	-132,8	-97,2	-157,8	-174,7	-183,9	-186,8
Namur (province)	-113,0	-95,6	-210,7	-183,1	-184,3	-197,8	-178,5	-182,2	-188,4
Dinant	-18,5	8,0	-18,6	-25,3	-26,6	-23,2	-15,9	-25,6	-34,5
Namur (arrondissement)	-71,4	-79,8	-166,3	-127,8	-125,6	-143,3	-136,7	-123,0	-118,6
Philippeville	-23,1	-23,8	-25,8	-30,0	-32,1	-31,3	-25,9	-33,6	-35,3
Le Royaume	7.552,6	7.385,2	5.480,5	5.744,0	6.188,0	5.935,1	4.239,8	3.372,4	3.052,9

Source: ICN

1.7 IMPORTATIONS DE BIENS ET SERVICES

(millions d'euros)

	2009	2010	2011	2012	2013	2014	2015	2016	2017
Région de Bruxelles-Capitale	47.243,5	53.078,4	60.868,6	62.692,5	62.396,4	61.849,0	58.119,3	55.447,9	58.516,8
Région flamande	148.485,3	176.269,7	200.427,2	204.386,9	205.541,8	213.127,8	213.151,6	236.203,6	254.691,2
Anvers (province)	64.557,2	79.109,8	91.062,8	92.361,0	90.484,3	93.053,8	88.655,2	92.332,1	99.065,2
Anvers (arrondissement)	43.288,7	55.276,2	66.306,4	65.981,2	63.638,6	63.281,4	56.880,5	59.229,2	59.710,6
Malines	8.636,7	9.085,0	9.401,9	9.830,3	10.289,6	11.537,7	13.097,6	13.884,5	15.103,3
Turnhout	12.631,8	14.748,6	15.354,5	16.549,5	16.556,1	18.234,7	18.677,1	19.218,4	24.251,3
Limbourg	13.602,0	15.874,9	17.780,3	17.324,5	17.386,2	18.440,5	17.530,9	18.329,4	20.515,7
Hasselt	9.172,0	10.689,8	11.771,5	11.266,3	11.229,1	11.560,1	10.751,9	10.880,3	12.111,5
Maaseik	2.663,1	2.877,5	3.241,3	3.208,0	3.130,4	3.255,0	3.391,3	3.977,3	4.658,0
Tongres	1.766,9	2.307,6	2.767,5	2.850,2	3.026,7	3.625,4	3.387,7	3.471,8	3.746,2
Flandre orientale	23.550,7	29.461,7	34.264,7	33.328,6	32.888,0	33.612,4	35.161,9	35.784,2	39.184,2
Alost	3.171,0	3.227,1	3.507,3	3.638,4	3.740,3	3.882,1	4.124,2	4.327,4	4.715,4
Termonde	2.200,4	2.531,2	2.961,9	2.831,7	2.976,4	3.268,8	3.664,6	3.502,0	3.670,0
Eeklo	819,6	834,8	1.105,5	1.248,4	1.304,0	1.338,5	1.176,5	1.141,2	1.264,9
Gand	12.225,0	16.265,4	19.522,6	19.021,0	18.466,3	18.770,6	19.906,7	20.228,6	22.747,7
Audenarde	1.522,2	1.818,1	2.060,3	2.100,0	2.061,7	1.979,0	2.096,1	2.117,5	2.250,0
Saint-Nicolas	3.612,5	4.785,1	5.107,1	4.489,1	4.339,3	4.373,4	4.193,8	4.467,5	4.536,2
Brabant flamand	31.235,6	33.806,7	37.372,7	41.053,1	43.499,4	46.096,9	49.400,6	66.891,3	71.336,6
Hal-Vilvorde	23.866,7	25.916,1	28.512,2	31.383,8	33.638,1	36.352,2	40.010,6	57.068,3	61.362,2
Louvain	7.368,9	7.890,6	8.860,5	9.669,3	9.861,3	9.744,7	9.390,0	9.823,0	9.974,4
Flandre occidentale	15.539,8	18.016,6	19.946,7	20.319,7	21.283,9	21.924,2	22.403,0	22.866,6	24.589,5
Bruges	3.014,3	3.525,3	3.615,7	3.705,9	4.102,1	3.997,1	3.892,5	4.086,2	4.502,9
Dixmude	346,7	348,3	348,9	429,7	452,7	450,4	441,2	455,1	515,2
Ypres	1.314,3	1.495,6	1.673,0	1.667,3	1.871,4	1.894,2	2.038,3	2.353,1	2.460,6
Courtrai	4.140,9	5.008,8	5.573,7	5.518,2	5.569,1	5.892,0	6.405,4	6.263,8	6.714,0
Ostende	1.685,8	1.805,4	2.018,9	2.066,9	2.266,3	2.073,2	2.165,2	1.932,5	2.062,7
Roulers	2.840,3	3.250,3	3.712,7	3.865,1	3.809,2	4.255,8	4.054,5	4.116,8	4.473,6
Tielt	1.808,8	2.188,0	2.569,1	2.593,7	2.650,4	2.761,5	2.798,0	2.931,7	3.117,5
Furnes	388,7	394,9	434,7	472,9	562,7	600,0	607,9	727,4	743,0
Région wallonne	34.909,2	39.894,5	42.451,2	43.162,7	40.563,4	43.308,9	47.018,6	44.811,3	47.965,9
Brabant wallon	9.412,0	11.548,1	11.373,1	13.230,3	11.425,4	13.266,0	16.847,0	14.805,1	15.156,3
Hainaut	12.364,6	13.010,0	14.180,3	12.841,5	12.119,4	12.802,6	12.813,4	12.823,9	14.502,8
Ath	378,5	503,4	570,9	555,4	591,4	616,8	651,9	624,7	683,9
Charleroi	6.321,3	7.021,8	7.435,7	6.874,9	6.154,7	6.571,5	6.539,0	6.502,9	7.590,4
Mons	1.305,9	1.552,8	1.700,3	1.758,3	1.749,7	1.923,7	1.727,9	1.788,0	2.038,3
Mouscron	965,3	1.043,1	1.116,6	1.027,4	1.079,8	1.104,3	1.257,4	1.318,7	1.426,1
Soignies	2.081,2	1.542,9	1.869,5	1.001,7	907,2	905,7	871,4	845,6	848,7
Thuin	382,6	355,6	370,6	432,8	404,7	414,8	439,3	470,6	481,1
Tournai	929,8	990,4	1.116,7	1.191,0	1.231,9	1.265,8	1.326,5	1.273,4	1.434,3
Liège (province)	8.873,7	10.693,2	11.733,9	11.911,6	11.994,9	12.224,5	12.207,8	12.015,6	12.943,6
Huy	1.122,3	1.366,3	1.634,9	1.624,9	1.560,2	1.438,8	1.457,7	1.302,3	1.255,6
Liège (arrondissement)	5.037,0	6.379,0	6.846,7	6.978,3	7.100,7	7.389,0	7.253,5	7.184,8	7.999,1
Verviers	2.452,2	2.668,5	2.949,1	2.960,0	3.006,4	3.035,9	3.134,8	3.165,5	3.302,2
Waremme	262,2	279,4	303,2	348,4	327,6	360,8	361,8	363,0	386,7
Luxembourg	2.151,7	2.388,3	2.581,3	2.618,1	2.537,4	2.489,2	2.602,2	2.699,1	2.838,3
Arlon	768,8	825,0	945,2	904,0	799,1	634,0	654,8	657,1	728,3
Bastogne	317,6	365,5	353,9	365,2	359,7	353,1	432,3	442,2	439,7
Marche-en-Famenne	197,1	206,5	224,8	243,0	237,9	247,4	242,5	285,1	345,7
Neufchâteau	369,7	384,4	444,2	468,9	513,0	542,3	549,6	582,2	608,9
Virton	498,5	606,9	613,2	637,0	627,7	712,4	723,0	732,5	715,7
Namur (province)	2.107,2	2.254,9	2.582,6	2.561,2	2.486,3	2.526,6	2.548,2	2.467,6	2.524,9
Dinant	260,4	256,4	314,9	354,0	379,4	394,6	379,6	433,5	466,9
Namur (arrondissement)	1.687,5	1.832,8	2.082,8	2.019,3	1.913,6	1.930,2	1.959,8	1.817,3	1.821,6
Philippeville	159,3	165,7	184,9	187,9	193,3	201,8	208,8	216,8	236,4
Le Royaume	230.638,0	269.242,6	303.747,0	310.242,1	308.501,6	318.285,7	318.289,5	336.462,8	361.173,9

Source: ICN

1.8 EXPORTATIONS DE BIENS ET SERVICES

(millions d'euros)

	2009	2010	2011	2012	2013	2014	2015	2016	2017
Région de Bruxelles-Capitale	36.555,1	41.042,2	44.135,6	45.708,1	48.127,3	49.448,6	48.397,5	46.665,8	50.564,9
Région flamande	159.555,0	186.858,4	209.386,0	215.499,1	215.333,5	221.992,1	223.721,5	242.983,9	261.733,8
Anvers (province)	70.912,1	88.109,4	100.876,9	100.819,4	99.395,8	100.541,7	98.506,8	98.632,7	106.926,8
Anvers (arrondissement)	45.684,8	59.351,8	69.824,3	68.726,7	66.516,2	66.510,3	61.266,3	60.360,2	62.521,9
Malines	10.204,0	11.155,3	10.966,6	11.436,1	11.636,5	12.204,0	13.794,5	14.115,1	13.725,3
Turnhout	15.023,3	17.602,3	20.086,0	20.656,6	21.243,1	21.827,4	23.446,0	24.157,4	30.679,6
Limbourg	15.538,2	17.526,3	19.098,3	18.549,5	18.979,0	20.016,9	18.723,1	19.878,7	21.079,3
Hasselt	10.311,5	11.600,0	12.645,6	11.923,5	12.385,4	12.897,9	11.611,0	11.852,9	12.711,2
Maaseik	3.211,0	3.255,2	3.532,7	3.591,0	3.280,8	3.341,5	3.650,6	4.359,8	4.925,9
Tongres	2.015,7	2.671,1	2.920,0	3.035,0	3.312,8	3.777,5	3.461,5	3.666,0	3.442,2
Flandre orientale	26.816,9	31.210,6	36.612,6	36.349,8	36.165,0	37.083,2	38.618,7	39.293,2	42.629,7
Alost	2.577,2	2.771,0	3.100,3	3.059,3	3.125,8	3.501,0	3.564,7	3.714,7	3.904,4
Termonde	2.647,7	2.847,8	3.175,9	3.490,6	3.693,6	3.798,7	4.140,0	4.144,0	4.351,3
Eeklo	867,7	900,1	892,6	1.028,0	1.024,4	1.071,0	974,7	1.012,4	1.147,6
Gand	14.747,3	17.801,9	21.991,7	21.649,7	21.278,4	21.537,4	22.429,6	22.505,2	24.940,3
Audenarde	1.959,0	2.155,2	2.316,1	2.386,0	2.403,8	2.344,6	2.536,6	2.527,9	2.685,0
Saint-Nicolas	4.018,0	4.734,6	5.136,0	4.736,2	4.639,0	4.830,5	4.973,1	5.389,0	5.601,1
Brabant flamand	26.637,6	28.468,4	29.751,5	36.447,7	36.798,9	39.134,4	42.207,0	58.781,9	62.473,9
Hal-Vilvorde	17.716,3	19.509,7	21.034,8	26.178,8	26.464,5	28.760,5	32.784,3	48.680,4	51.176,9
Louvain	8.921,3	8.958,7	8.716,7	10.268,9	10.334,4	10.373,9	9.422,7	10.101,5	11.297,0
Flandre occidentale	19.650,2	21.543,7	23.046,7	23.332,7	23.994,8	25.215,9	25.665,9	26.397,4	28.624,1
Bruges	3.192,7	3.706,6	4.148,7	3.949,3	3.909,6	4.170,6	4.131,3	4.328,5	4.928,1
Dixmude	350,8	359,7	317,3	326,5	347,0	384,7	397,9	401,3	461,6
Ypres	1.937,6	2.130,5	2.251,8	2.302,7	2.704,9	2.696,7	2.795,7	3.078,0	3.277,9
Courtrai	5.879,3	6.531,2	6.895,3	7.109,0	7.030,8	7.476,2	7.937,4	7.978,3	8.484,6
Ostende	1.530,0	1.723,7	1.735,0	1.646,8	1.691,2	1.839,7	1.728,4	1.731,0	1.840,8
Roulers	3.204,6	3.290,4	3.616,5	3.783,6	4.004,1	4.124,4	3.998,1	4.106,7	4.363,5
Tielt	3.152,7	3.441,0	3.679,3	3.762,6	3.857,1	4.077,1	4.169,0	4.229,1	4.605,2
Furnes	402,5	360,6	402,8	452,2	450,1	446,5	508,1	544,5	662,4
Région wallonne	42.374,9	47.539,7	49.872,1	49.292,2	48.185,4	50.153,5	52.090,3	51.962,6	55.107,1
Brabant wallon	11.714,0	13.127,4	13.338,6	14.268,6	14.127,4	15.257,2	16.941,4	17.744,9	18.532,5
Hainaut	15.608,7	16.668,7	18.500,1	16.816,2	15.933,6	17.061,0	16.447,5	16.142,3	16.941,8
Ath	497,8	650,5	687,9	698,7	739,2	733,3	757,8	697,1	794,0
Charleroi	8.101,0	8.374,5	9.185,3	9.015,7	8.326,8	8.698,0	8.368,3	7.959,1	8.293,1
Mons	1.445,1	1.720,2	2.002,4	1.898,1	2.119,0	2.684,9	2.173,1	2.160,8	2.447,4
Mouscron	1.179,1	1.265,2	1.355,9	1.417,0	1.544,2	1.561,1	1.742,5	1.812,0	1.906,5
Soignies	2.830,7	2.856,3	3.316,1	1.678,7	1.100,7	1.166,7	1.141,2	1.254,7	1.114,5
Thuin	221,1	224,5	242,3	258,4	272,8	317,7	317,3	320,8	327,0
Tournai	1.333,9	1.577,5	1.710,2	1.849,6	1.830,9	1.899,3	1.947,3	1.937,8	2.059,3
Liège (province)	10.659,4	12.733,3	12.811,6	13.023,6	12.817,7	12.746,3	13.555,1	13.113,0	14.558,7
Huy	1.022,6	1.121,0	1.432,6	1.476,3	1.478,0	1.147,0	1.495,2	1.328,3	1.420,8
Liège (arrondissement)	6.247,3	7.388,0	7.241,2	7.617,4	7.530,0	7.511,1	7.863,6	7.606,5	8.672,3
Verviers	2.983,7	3.439,7	3.517,8	3.493,5	3.403,4	3.590,6	3.734,4	3.724,2	3.999,8
Waremmes	405,8	784,6	620,0	436,4	406,3	497,6	461,9	454,0	465,8
Luxembourg	2.524,5	2.917,2	3.003,3	3.001,6	3.015,6	2.857,9	2.946,7	2.868,7	2.961,2
Arlon	744,3	918,3	1.021,2	959,9	897,7	581,8	551,6	541,3	520,8
Bastogne	361,4	396,8	396,7	391,4	368,5	390,1	541,0	547,9	510,2
Marche-en-Famenne	189,3	190,8	171,8	205,2	205,5	235,6	247,3	287,5	291,8
Neufchâteau	522,5	615,6	634,0	625,9	714,1	784,3	734,2	699,8	810,2
Virton	707,0	795,7	779,6	819,2	829,8	866,1	872,6	792,2	828,2
Namur (province)	1.868,3	2.093,1	2.218,5	2.182,2	2.291,1	2.231,1	2.199,6	2.093,7	2.112,9
Dinant	187,8	242,5	228,8	247,8	265,6	255,5	283,2	296,3	330,1
Namur (arrondissement)	1.589,0	1.758,6	1.877,9	1.826,6	1.920,6	1.878,7	1.802,0	1.688,2	1.672,1
Philippeville	91,5	92,0	111,8	107,8	104,9	96,9	114,4	109,2	110,7
Le Royaume	238.485,0	275.440,3	303.393,7	310.499,4	311.646,2	321.594,2	324.209,3	341.612,3	367.405,8

Source: ICN

1.9 EXPORTATIONS NETTES DE BIENS ET SERVICES

(millions d'euros)

	2009	2010	2011	2012	2013	2014	2015	2016	2017
Région de Bruxelles-Capitale	-10.688,4	-12.036,2	-16.733,0	-16.984,4	-14.269,1	-12.400,4	-9.721,8	-8.782,1	-7.951,9
Région flamande	11.069,7	10.588,7	8.958,8	11.112,2	9.791,7	8.864,3	10.569,9	6.780,3	7.042,6
Anvers (province)	6.354,9	8.999,6	9.814,1	8.458,4	8.911,5	7.487,9	9.851,6	6.300,6	7.861,6
Anvers (arrondissement)	2.396,1	4.075,6	3.517,9	2.745,5	2.877,6	3.228,9	4.385,8	1.131,0	2.811,3
Malines	1.567,3	2.070,3	1.564,7	1.605,8	1.346,9	666,3	696,9	230,6	-1.378,0
Turnhout	2.391,5	2.853,7	4.731,5	4.107,1	4.687,0	3.592,7	4.768,9	4.939,0	6.428,3
Limbourg	1.936,2	1.651,4	1.318,0	1.225,0	1.592,8	1.576,4	1.192,2	1.549,3	563,6
Hasselt	1.139,5	910,2	874,1	657,2	1.156,3	1.337,8	859,1	972,6	599,7
Maaseik	547,9	377,7	291,4	383,0	150,4	86,5	259,3	382,5	267,9
Tongres	248,8	363,5	152,5	184,8	286,1	152,1	73,8	194,2	-304,0
Flandre orientale	3.266,2	1.748,9	2.347,9	3.021,2	3.277,0	3.470,8	3.456,8	3.509,0	3.445,5
Alost	-593,8	-456,1	-407,0	-579,1	-614,5	-381,1	-559,5	-612,7	-811,0
Termonde	447,3	316,6	214,0	658,9	717,2	529,9	475,4	642,0	681,3
Eeklo	48,1	65,3	-212,9	-220,4	-279,6	-267,5	-201,8	-128,8	-117,3
Gand	2.522,3	1.536,5	2.469,1	2.628,7	2.812,1	2.766,8	2.522,9	2.276,6	2.192,6
Audenarde	436,8	337,1	255,8	286,0	342,1	365,6	440,5	410,4	435,0
Saint-Nicolas	405,5	-50,5	28,9	247,1	299,7	457,1	779,3	921,5	1.064,9
Brabant flamand	-4.598,0	-5.338,3	-7.621,2	-4.605,4	-6.700,5	-6.962,5	-7.193,6	-8.109,4	-8.862,7
Hal-Vilvorde	-6.150,4	-6.406,4	-7.477,4	-5.205,0	-7.173,6	-7.591,7	-7.226,3	-8.387,9	-10.185,3
Louvain	1.552,4	1.068,1	-143,8	599,6	473,1	629,2	32,7	278,5	1.322,6
Flandre occidentale	4.110,4	3.527,1	3.100,0	3.013,0	2.710,9	3.291,7	3.262,9	3.530,8	4.034,6
Bruges	178,4	181,3	533,0	243,4	-192,5	173,5	238,8	242,3	425,2
Dixmude	4,1	11,4	-31,6	-103,2	-105,7	-65,7	-43,3	-53,8	-53,6
Ypres	623,3	634,9	578,8	635,4	833,5	802,5	757,4	724,9	817,3
Courtrai	1.738,4	1.522,4	1.321,6	1.590,8	1.461,7	1.584,2	1.532,0	1.714,5	1.770,6
Ostende	-155,8	-81,7	-283,9	-420,1	-575,1	-233,5	-436,8	-201,5	-221,9
Roulers	364,3	40,1	-96,2	-81,5	194,9	-131,4	-56,4	-10,1	-110,1
Tielt	1.343,9	1.253,0	1.110,2	1.168,9	1.206,7	1.315,6	1.371,0	1.297,4	1.487,7
Furnes	13,8	-34,3	-31,9	-20,7	-112,6	-153,5	-99,8	-182,9	-80,6
Région wallonne	7.465,7	7.645,2	7.420,9	6.129,5	7.622,0	6.844,6	5.071,7	7.151,3	7.141,2
Brabant wallon	2.302,0	1.579,3	1.965,5	1.038,3	2.702,0	1.991,2	94,4	2.939,8	3.376,2
Hainaut	3.244,1	3.658,7	4.319,8	3.974,7	3.814,2	4.258,4	3.634,1	3.318,4	2.439,0
Ath	119,3	147,1	117,0	143,3	147,8	116,5	105,9	72,4	110,1
Charleroi	1.779,7	1.352,7	1.749,6	2.140,8	2.172,1	2.126,5	1.829,3	1.456,2	702,7
Mons	139,2	167,4	302,1	139,8	369,3	761,2	445,2	372,8	409,1
Mouscron	213,8	222,1	239,3	389,6	464,4	456,8	485,1	493,3	480,4
Soignies	749,5	1.313,4	1.446,6	677,0	193,5	261,0	269,8	409,1	265,8
Thuin	-161,5	-131,1	-128,3	-174,4	-131,9	-97,1	-122,0	-149,8	-154,1
Tournai	404,1	587,1	593,5	658,6	599,0	633,5	620,8	664,4	625,0
Liège (province)	1.785,7	2.040,1	1.077,7	1.112,0	822,8	521,8	1.347,3	1.097,4	1.615,1
Huy	-99,7	-245,3	-202,3	-148,6	-82,2	-291,8	37,5	26,0	165,2
Liège (arrondissement)	1.210,3	1.009,0	394,5	639,1	429,3	122,1	610,1	421,7	673,2
Verviers	531,5	771,2	568,7	533,5	397,0	554,7	599,6	558,7	697,6
Waremme	143,6	505,2	316,8	88,0	78,7	136,8	100,1	91,0	79,1
Luxembourg	372,8	528,9	422,0	383,5	478,2	368,7	344,5	169,6	122,9
Arlon	-24,5	93,3	76,0	55,9	98,6	-52,2	-103,2	-115,8	-207,5
Bastogne	43,8	31,3	42,8	26,2	8,8	37,0	108,7	105,7	70,5
Marche-en-Famenne	-7,8	-15,7	-53,0	-37,8	-32,4	-11,8	4,8	2,4	-53,9
Neufchâteau	152,8	231,2	189,8	157,0	201,1	242,0	184,6	117,6	201,3
Virton	208,5	188,8	166,4	182,2	202,1	153,7	149,6	59,7	112,5
Namur (province)	-238,9	-161,8	-364,1	-379,0	-195,2	-295,5	-348,6	-373,9	-412,0
Dinant	-72,6	-13,9	-86,1	-106,2	-113,8	-139,1	-96,4	-137,2	-136,8
Namur (arrondissement)	-98,5	-74,2	-204,9	-192,7	7,0	-51,5	-157,8	-129,1	-149,5
Philippeville	-67,8	-73,7	-73,1	-80,1	-88,4	-104,9	-94,4	-107,6	-125,7
Le Royaume	7.847,0	6.197,7	-353,3	257,3	3.144,6	3.308,5	5.919,8	5.149,5	6.231,9

Source: ICN

2. Résultats par région (NUTS1) et branche d'activité

2.1 IMPORTATIONS DE BIENS PAR RÉGION (NUTS1) ET BRANCHE D'ACTIVITÉ A64

2.1.1 RÉGION DE BRUXELLES-CAPITALE

(millions d'euros)

	2009	2010	2011	2012	2013	2014	2015	2016	2017
Culture et production animale, chasse et services annexes (01)	5,4	2,4	1,8	4,5	6,2	3,0	3,5	3,1	3,9
Sylviculture et exploitation forestière (02)	0,2	0,2	0,1	0,2	0,2	0,2	0,2	0,2	0,1
Pêche et aquaculture (03)	0,1	0,1	0,0	0,1	0,0	0,1	0,1	0,0	0,1
Industries extractives et services de soutien aux industries extractives (05-09)	15,2	16,8	17,2	13,7	7,9	32,3	37,9	37,8	39,8
Industries alimentaires, fabrication de boissons et de produits sur base de tabac (10-12)	281,8	306,9	455,0	814,0	763,7	766,8	790,6	795,6	512,8
Fabrication de textiles, industrie de l'habillement, du cuir et de la chaussure (13-15)	190,0	183,1	16,5	17,5	16,7	24,8	17,9	31,0	17,7
Travail du bois et fabrication d'articles en bois et en liège, à l'exception des meubles; fabrication d'articles en vannerie et sparterie (16)	12,1	13,1	11,8	16,1	17,4	19,0	21,4	21,7	24,1
Industrie du papier et du carton (17)	26,0	25,7	28,5	96,5	87,8	28,6	26,4	26,7	24,3
Imprimerie et reproduction d'enregistrements (18)	26,9	20,4	31,6	30,9	21,9	19,4	8,4	11,2	10,9
Cokéfaction et raffinage (19)	5.681,0	8.012,0	12.486,6	13.809,5	13.082,9	11.449,0	7.814,6	6.290,3	7.784,5
Industrie chimique (20)	128,2	298,1	313,9	333,7	352,3	375,7	372,1	378,2	383,3
Industrie pharmaceutique (21)	132,8	124,8	161,2	173,7	371,0	364,2	242,3	217,9	88,0
Fabrication de produits en caoutchouc et en plastique (22)	32,8	28,5	22,1	29,3	25,2	35,2	41,8	50,9	60,0
Fabrication d'autres produits minéraux non métalliques (23)	46,8	45,7	54,3	65,5	23,2	17,4	28,2	30,2	27,0
Métallurgie, Fabrication de produits métalliques, à l'exception des machines et des équipements (24-25)	209,4	251,7	366,2	364,2	571,3	395,4	384,4	355,4	477,3
Fabrication de produits informatiques, électroniques et optiques (26)	36,5	41,2	27,5	10,9	7,1	15,0	9,5	6,3	7,9
Fabrication d'équipements électriques (27)	14,0	13,4	12,0	28,3	28,6	26,1	30,8	22,4	21,3
Fabrication de machines et équipements n.c.a. (28)	149,9	156,5	108,7	118,7	68,3	79,0	77,3	58,6	54,2
Industrie automobile (29)	790,0	952,0	1.326,0	1.455,3	1.399,2	1.377,2	1.418,3	1.329,6	1.330,6
Fabrication d'autres matériels de transport (30)	39,3	29,8	50,4	42,6	48,1	50,5	49,1	34,9	40,0
Fabrication de meubles; autres industries manufacturières (31-32)	85,2	21,6	29,8	37,0	6,5	13,3	17,7	13,5	13,2
Réparation et installation de machines et d'équipements (33)	84,0	85,0	53,8	60,3	55,5	19,4	25,1	29,0	31,5
Production et distribution d'électricité, de gaz, de vapeur et d'air conditionné (35)	4.251,8	5.285,8	5.720,0	4.419,4	4.571,6	4.238,0	4.503,4	3.027,4	1.972,9
Captage, traitement et distribution d'eau (36)	1,6	1,5	1,6	1,3	1,4	1,5	1,0	1,2	1,3
Collecte et traitement des eaux usées et déchets; récupération; dépollution et autres services de gestion des déchets (37-39)	225,6	158,0	244,0	230,4	181,8	169,7	13,6	11,9	20,0
Construction (41-43)	114,2	89,2	115,5	107,3	95,3	110,1	174,4	84,5	78,5
Commerce et réparation d'automobiles et de motocycles (45)	5.854,0	6.542,8	6.974,5	6.492,4	5.911,2	5.732,7	6.491,2	7.013,8	7.993,4
Commerce de gros, à l'exception des automobiles et des motocycles (46)	9.732,8	10.532,7	11.559,0	10.833,9	10.855,1	10.152,1	9.623,9	9.743,2	9.508,2
Commerce de détail, à l'exception des automobiles et des motocycles (47)	1.414,3	1.447,5	1.577,8	1.582,9	1.709,3	1.961,4	1.701,3	1.752,6	1.703,0
Transports terrestres et transport par conduites (49)	63,4	41,6	114,1	184,0	152,8	171,5	152,8	120,8	163,9
Transports par eau (50)	-2,5	211,0	11,2	-0,6	-0,1	-0,6	-0,2	0,1	2,3
Transports aériens (51)	1,9	1,1	0,1	3,4	1,1	1,6	3,0	12,7	29,6
Entreposage et services auxiliaires des transports (52)	304,7	361,1	269,2	190,7	382,9	64,7	237,3	227,9	212,4
Activités de poste et de courrier (53)	1,7	1,8	1,7	3,4	4,0	3,5	3,2	3,3	4,0
Hébergement et restauration (55-56)	10,0	10,0	15,4	11,3	14,2	13,0	6,5	7,6	6,4
Édition (58)	51,4	51,3	50,2	37,1	32,0	31,4	30,9	30,6	24,1
Production de films cinématographiques, de vidéo et de programmes de télévision; enregistrement sonore et édition musicale; programmation et diffusion (59-60)	23,9	22,0	10,3	8,2	8,6	12,5	9,1	8,2	8,2
Télécommunications (61)	134,5	152,2	218,0	225,2	243,2	242,4	268,3	242,6	276,4
Programmation, conseil et autres activités informatiques; services d'information (62-63)	74,4	60,4	59,5	62,3	61,2	54,7	46,5	52,5	93,8
Activités des services financiers, hors assurance et caisses de retraite (64)	246,9	362,2	508,9	423,1	273,1	467,7	593,3	524,5	490,4
Assurance (65)	0,9	0,1	0,0	0,8	0,1	0,5	0,0	0,1	0,1
Activités auxiliaires de services financiers et d'assurance (66)	26,1	36,7	94,1	90,5	62,0	52,0	55,9	72,3	61,0
Activités immobilières (68)	2,6	2,8	1,4	3,5	8,2	3,2	3,6	4,3	7,6

2.1.1 RÉGION DE BRUXELLES-CAPITALE (SUITE)

(millions d'euros)

	2009	2010	2011	2012	2013	2014	2015	2016	2017
Activités juridiques et comptables; activités des sièges sociaux; conseil de gestion (69-70)	315,6	146,8	95,7	94,7	110,5	99,7	140,2	233,9	179,0
Activités d'architecture et d'ingénierie; activités de contrôle et analyses techniques (71)	69,0	185,7	36,8	14,2	11,4	207,7	16,1	13,0	19,4
Recherche-développement scientifique (72)	4,8	5,1	4,9	6,7	8,7	9,3	5,7	5,1	5,9
Publicité et études de marché (73)	74,3	56,5	34,6	37,0	28,5	21,8	31,5	29,0	32,3
Autres activités spécialisées, scientifiques et techniques; activités vétérinaires (74-75)	4,0	4,9	5,9	3,5	4,0	5,5	8,6	5,6	3,0
Activités de location et location-bail (77)	17,4	15,6	11,1	9,3	9,7	6,5	13,9	45,5	11,1
Activités liées à l'emploi (78)	0,1	0,0	0,1	0,1	0,2	0,1	0,1	0,1	0,1
Activités des agences de voyage, voyagistes, services de réservation et activités connexes (79)	-0,1	-0,1	0,0	0,6	0,2	0,4	1,1	0,4	0,5
Enquêtes et sécurité; services relatifs aux bâtiments et aménagement paysager; activités administratives et autres activités de soutien aux entreprises (80-82)	24,5	8,5	11,0	14,0	11,3	17,7	28,3	30,1	41,7
Administration publique et défense; sécurité sociale obligatoire (84)	45,6	90,8	89,4	76,0	169,0	79,7	73,6	54,7	48,9
Enseignement (85)	11,0	16,4	14,2	14,0	15,8	13,2	22,9	22,5	24,4
Activités pour la santé humaine (86)	11,1	17,6	27,7	22,1	30,2	28,6	43,7	39,3	53,8
Action sociale avec et sans hébergement (87-88)	0,5	1,2	1,2	0,9	0,8	1,3	1,1	1,2	1,3
Activités créatives, artistiques et des spectacles; bibliothèques, archives, musées et autres activités culturelles; organisation de jeux de hasard et d'argent (90-92)	12,0	9,2	8,9	8,9	15,2	29,2	14,2	9,0	10,1
Activités sportives, récréatives et de loisirs (93)	0,7	2,0	0,2	1,1	0,8	7,0	5,8	4,2	3,6
Activités des organisations associatives (94)	17,1	14,7	16,3	13,6	13,9	11,8	31,6	15,8	16,1
Réparation d'ordinateurs et de biens personnels et domestiques (95)	10,2	7,0	0,7	0,8	2,6	3,4	3,4	4,1	3,9
Autres services personnels (96)	3,5	3,6	4,9	4,3	5,2	4,3	5,2	2,2	0,9
Activités des ménages en tant qu'employeurs de personnel domestique et activités indifférenciées des ménages en tant que producteurs de biens et services pour usage propre (97-98)	0,0	0,0	0,0	0,0	0,0	0,0	0,0	0,0	0,0
Dépenses de consommation finale des ménages (P.3)	17,1	20,0	34,0	66,5	100,6	135,7	173,9	202,2	265,4
Total	31.160,2	36.606,3	43.519,1	42.821,3	42.068,6	39.278,1	35.957,5	33.404,5	34.331,4

Source: ICN

2.1.2 RÉGION FLAMANDE

(millions d'euros)

	2009	2010	2011	2012	2013	2014	2015	2016	2017
Culture et production animale, chasse et services annexes (01)	294,0	262,7	288,3	302,7	342,2	325,5	294,8	322,2	352,8
Sylviculture et exploitation forestière (02)	4,0	2,6	4,2	5,2	6,2	4,4	4,3	4,1	2,4
Pêche et aquaculture (03)	6,0	6,8	7,2	6,7	2,9	3,0	2,6	1,6	4,8
Industries extractives et services de soutien aux industries extractives (05-09)	23,5	27,1	21,2	18,3	19,5	27,3	28,9	27,7	35,5
Industries alimentaires, fabrication de boissons et de produits sur base de tabac (10-12)	8.045,9	8.386,9	10.085,2	10.504,5	10.187,8	10.271,5	11.072,0	10.398,6	11.584,8
Fabrication de textiles, industrie de l'habillement, du cuir et de la chaussure (13-15)	1.236,2	1.557,8	1.668,9	1.483,1	1.413,8	1.476,6	1.599,8	1.527,5	1.493,4
Travail du bois et fabrication d'articles en bois et en liège, à l'exception des meubles; fabrication d'articles en vannerie et sparterie (16)	437,1	523,5	579,3	546,9	576,0	614,2	640,5	643,6	759,8
Industrie du papier et du carton (17)	930,4	1.116,0	1.128,6	1.070,8	1.064,4	1.333,3	1.128,0	1.110,6	1.200,2
Imprimerie et reproduction d'enregistrements (18)	375,5	340,1	383,8	389,4	363,6	367,5	364,7	365,2	349,3
Cokéfaction et raffinage (19)	6.802,8	9.532,0	11.629,1	13.128,6	11.432,5	11.906,7	8.691,0	6.947,1	9.557,4
Industrie chimique (20)	8.633,1	10.949,4	13.389,0	13.559,7	13.203,7	12.480,2	11.530,6	10.544,2	11.871,8
Industrie pharmaceutique (21)	889,8	778,7	667,9	1.204,6	2.411,8	3.277,0	2.349,1	3.085,0	6.495,0
Fabrication de produits en caoutchouc et en plastique (22)	1.783,1	2.142,3	2.468,5	2.174,7	2.127,5	2.075,4	2.143,3	2.526,5	2.734,6
Fabrication d'autres produits minéraux non métalliques (23)	766,9	799,7	899,0	852,9	868,0	849,3	829,5	813,0	926,0
Métallurgie, Fabrication de produits métalliques, à l'exception des machines et des équipements (24-25)	6.109,8	10.418,4	13.677,6	12.275,5	10.158,1	9.904,4	9.409,2	9.429,7	11.781,5
Fabrication de produits informatiques, électroniques et optiques (26)	769,2	856,5	871,5	797,7	784,1	771,7	841,5	1.102,5	1.203,9
Fabrication d'équipements électriques (27)	796,7	912,8	969,1	874,7	805,3	774,7	760,5	622,6	687,7
Fabrication de machines et équipements n.c.a. (28)	2.283,1	2.205,7	2.716,8	2.653,9	2.781,1	2.812,7	2.650,4	2.532,7	2.683,4
Industrie automobile (29)	6.106,7	8.036,5	9.707,7	9.064,7	9.063,2	9.268,7	7.870,6	8.038,2	8.077,9
Fabrication d'autres matériels de transport (30)	203,3	272,6	275,4	305,4	318,3	310,6	313,9	329,0	269,8
Fabrication de meubles; autres industries manufacturières (31-32)	1.273,1	1.799,8	1.539,9	1.477,4	1.407,7	1.481,5	1.230,1	1.317,1	1.281,0
Réparation et installation de machines et d'équipements (33)	435,7	505,6	519,6	585,5	542,3	524,4	723,5	691,9	645,8
Production et distribution d'électricité, de gaz, de vapeur et d'air conditionné (35)	2.681,5	3.203,8	3.549,2	3.202,7	3.245,4	3.036,4	1.869,3	1.524,0	1.303,9
Captage, traitement et distribution d'eau (36)	9,9	10,6	18,2	12,3	14,2	16,6	11,1	11,9	12,5
Collecte et traitement des eaux usées et déchets; récupération; dépollution et autres services de gestion des déchets (37-39)	402,3	589,5	675,5	732,8	653,6	687,0	537,0	464,2	580,4
Construction (41-43)	1.234,3	1.179,4	1.691,1	1.140,7	902,6	846,7	803,6	982,5	1.072,8
Commerce et réparation d'automobiles et de motocycles (45)	11.151,8	12.519,1	14.089,2	14.171,9	15.139,7	15.476,9	16.892,6	19.598,1	21.382,3
Commerce de gros, à l'exception des automobiles et des motocycles (46)	41.393,0	48.550,3	54.739,8	55.454,9	56.594,8	57.390,1	59.422,1	75.585,5	79.712,3
Commerce de détail, à l'exception des automobiles et des motocycles (47)	5.522,8	5.624,1	6.173,0	6.713,0	7.008,4	8.398,6	7.160,8	7.236,6	7.162,1
Transports terrestres et transport par conduites (49)	254,6	263,2	357,0	612,4	500,3	464,6	328,3	319,9	368,3
Transports par eau (50)	773,2	521,3	400,9	289,1	132,5	561,9	523,1	388,4	537,0
Transports aériens (51)	471,7	386,2	596,4	466,5	739,7	731,1	515,5	485,4	573,4
Entreposage et services auxiliaires des transports (52)	1.093,8	821,5	1.384,8	1.150,8	1.447,7	1.778,2	1.701,9	1.589,9	1.739,1
Activités de poste et de courrier (53)	7,1	10,4	8,8	10,8	10,3	12,5	7,9	8,1	14,9
Hébergement et restauration (55-56)	42,7	45,3	47,6	41,2	51,3	53,0	50,1	52,0	47,0
Édition (58)	144,7	142,2	127,0	112,6	111,9	89,0	94,1	112,7	96,3
Production de films cinématographiques, de vidéo et de programmes de télévision; enregistrement sonore et édition musicale; programmation et diffusion (59-60)	15,3	15,0	18,8	18,4	19,5	15,3	13,2	15,5	7,5
Télécommunications (61)	187,5	169,9	199,7	216,6	257,5	198,2	177,9	202,5	178,1
Programmation, conseil et autres activités informatiques; services d'information (62-63)	324,3	276,4	268,8	263,7	290,3	350,8	406,8	290,2	242,8
Activités des services financiers, hors assurance et caisses de retraite (64)	236,5	162,6	151,1	194,9	209,8	237,5	242,8	397,2	367,1
Assurance (65)	0,1	0,0	0,0	0,0	0,0	0,0	0,0	0,0	0,2
Activités auxiliaires de services financiers et d'assurance (66)	1,7	1,0	1,7	2,3	1,4	53,5	35,8	31,6	33,7
Activités immobilières (68)	384,5	441,8	366,1	305,9	631,4	34,6	40,6	37,7	58,3

2.1.2 RÉGION FLAMANDE (SUITE)

(millions d'euros)

	2009	2010	2011	2012	2013	2014	2015	2016	2017
Activités juridiques et comptables; activités des sièges sociaux; conseil de gestion (69-70)	249,3	373,6	611,1	628,3	687,1	1.001,8	1.008,6	1.627,2	1.658,0
Activités d'architecture et d'ingénierie; activités de contrôle et analyses techniques (71)	550,5	643,6	503,5	434,6	1.180,5	169,3	154,3	197,7	253,4
Recherche-développement scientifique (72)	125,8	117,3	192,8	159,1	141,3	182,0	168,9	161,1	193,2
Publicité et études de marché (73)	72,6	58,2	92,2	69,3	63,0	90,1	85,4	54,5	67,6
Autres activités spécialisées, scientifiques et techniques; activités vétérinaires (74-75)	22,2	19,0	26,6	26,1	37,5	43,6	52,7	55,1	56,4
Activités de location et location-bail (77)	139,1	160,1	223,9	235,1	179,5	195,2	227,3	3.052,0	328,4
Activités liées à l'emploi (78)	3,6	5,4	6,8	1,6	0,7	0,5	0,3	0,3	0,4
Activités des agences de voyage, voyagistes, services de réservation et activités connexes (79)	43,7	33,4	45,7	63,4	28,2	54,6	2,9	2,7	3,1
Enquêtes et sécurité; services relatifs aux bâtiments et aménagement paysager; activités administratives et autres activités de soutien aux entreprises (80-82)	145,9	127,8	204,4	211,6	235,8	237,8	342,3	323,6	357,9
Administration publique et défense; sécurité sociale obligatoire (84)	165,8	109,5	74,9	66,4	8,8	96,2	104,7	66,5	59,3
Enseignement (85)	29,0	30,4	44,8	46,5	59,9	61,0	69,8	72,0	69,8
Activités pour la santé humaine (86)	52,9	57,3	78,8	57,3	80,0	70,0	88,8	91,6	119,7
Action sociale avec et sans hébergement (87-88)	20,6	21,3	22,4	23,0	20,5	21,0	16,4	17,4	22,8
Activités créatives, artistiques et des spectacles; bibliothèques, archives, musées et autres activités culturelles; organisation de jeux de hasard et d'argent (90-92)	3,7	4,8	4,2	8,8	5,4	12,8	10,7	6,4	8,1
Activités sportives, récréatives et de loisirs (93)	12,2	10,4	17,4	27,2	28,7	32,4	28,8	23,0	22,1
Activités des organisations associatives (94)	1,5	1,4	0,7	1,0	2,4	3,3	-0,1	-0,2	1,0
Réparation d'ordinateurs et de biens personnels et domestiques (95)	29,8	28,5	16,5	19,8	13,4	10,6	7,0	8,2	8,7
Autres services personnels (96)	27,2	22,4	27,1	28,6	34,6	35,0	36,1	11,5	14,0
Activités des ménages en tant qu'employeurs de personnel domestique et activités indifférenciées des ménages en tant que producteurs de biens et services pour usage propre (97-98)	0,0	0,0	0,0	0,0	0,0	0,0	0,0	0,0	0,0
Dépenses de consommation finale des ménages (P.3)	130,7	153,0	261,5	511,8	796,7	1.057,6	1.248,9	1.410,8	1.826,8
Total	116.365,3	138.344,5	160.817,8	161.015,9	161.446,3	164.667,9	158.967,1	178.895,9	194.559,5

Source: ICN

2.1.3 RÉGION WALLONNE

(millions d'euros)

	2009	2010	2011	2012	2013	2014	2015	2016	2017
Culture et production animale, chasse et services annexes (01)	35,1	31,5	35,3	47,0	56,6	34,4	28,2	22,1	24,3
Sylviculture et exploitation forestière (02)	19,4	21,0	21,0	20,3	19,7	19,0	16,9	14,6	10,2
Pêche et aquaculture (03)	5,1	3,9	3,9	4,6	4,9	6,9	4,4	4,2	4,1
Industries extractives et services de soutien aux industries extractives (05-09)	37,0	37,4	43,3	43,8	44,9	31,0	16,8	13,7	10,9
Industries alimentaires, fabrication de boissons et de produits sur base de tabac (10-12)	1.468,4	1.647,6	1.877,0	1.848,9	1.908,1	1.871,7	1.964,1	1.820,0	2.110,7
Fabrication de textiles, industrie de l'habillement, du cuir et de la chaussure (13-15)	128,9	191,7	233,1	209,5	201,2	184,3	166,7	147,2	153,4
Travail du bois et fabrication d'articles en bois et en liège, à l'exception des meubles; fabrication d'articles en vannerie et sparterie (16)	137,8	173,5	159,7	148,1	157,2	181,6	182,7	187,3	191,6
Industrie du papier et du carton (17)	355,9	426,5	436,9	406,9	406,4	427,6	434,8	434,7	386,8
Imprimerie et reproduction d'enregistrements (18)	94,8	60,7	60,8	70,7	53,4	50,5	48,9	52,9	50,6
Cokéfaction et raffinage (19)	88,7	114,6	81,9	198,1	325,9	371,0	205,1	132,0	178,2
Industrie chimique (20)	2.104,1	3.011,8	2.519,7	2.215,5	2.041,3	1.996,6	2.073,0	1.953,0	2.133,6
Industrie pharmaceutique (21)	2.748,4	2.940,7	2.469,4	2.597,8	1.013,0	881,1	921,2	765,6	792,6
Fabrication de produits en caoutchouc et en plastique (22)	557,8	698,6	681,1	603,1	603,1	589,1	639,6	700,4	692,1
Fabrication d'autres produits minéraux non métalliques (23)	537,7	523,7	573,6	567,2	539,8	567,3	471,1	518,9	544,7
Métallurgie, Fabrication de produits métalliques, à l'exception des machines et des équipements (24-25)	2.348,1	3.916,5	4.561,2	3.672,2	3.150,0	3.251,6	2.918,9	2.705,9	3.511,1
Fabrication de produits informatiques, électroniques et optiques (26)	72,6	138,3	149,2	161,6	151,0	155,1	162,4	178,8	185,9
Fabrication d'équipements électriques (27)	418,6	461,6	477,0	485,8	443,8	411,7	471,4	404,4	484,3
Fabrication de machines et équipements n.c.a. (28)	1.238,0	1.240,6	1.836,3	1.697,6	756,5	651,8	528,9	430,2	390,4
Industrie automobile (29)	197,3	232,6	244,1	248,6	232,3	223,8	156,3	248,3	270,4
Fabrication d'autres matériels de transport (30)	274,7	183,5	166,3	276,6	330,0	351,8	381,9	469,5	360,5
Fabrication de meubles; autres industries manufacturières (31-32)	105,7	112,9	98,0	119,5	93,9	134,7	216,5	114,5	122,8
Réparation et installation de machines et d'équipements (33)	40,1	69,5	76,2	93,3	71,9	94,0	194,8	200,8	385,7
Production et distribution d'électricité, de gaz, de vapeur et d'air conditionné (35)	1.430,1	1.704,7	1.902,5	1.726,4	1.735,9	1.264,7	1.289,4	1.033,2	861,7
Captage, traitement et distribution d'eau (36)	1,3	2,3	2,4	2,2	2,2	2,5	2,7	2,2	2,4
Collecte et traitement des eaux usées et déchets; récupération; dépollution et autres services de gestion des déchets (37-39)	151,1	262,7	302,3	263,3	249,7	298,8	222,3	201,7	272,2
Construction (41-43)	209,6	173,2	254,7	295,9	233,7	180,5	157,8	125,1	129,0
Commerce et réparation d'automobiles et de motocycles (45)	2.055,8	2.356,0	2.501,9	2.638,7	1.750,2	1.913,0	1.885,0	1.960,7	2.121,5
Commerce de gros, à l'exception des automobiles et des motocycles (46)	5.805,3	6.421,3	7.385,1	7.550,1	7.869,3	8.089,1	8.395,6	8.754,7	9.100,2
Commerce de détail, à l'exception des automobiles et des motocycles (47)	2.322,0	2.276,8	2.458,3	2.583,7	2.755,9	2.732,5	2.792,3	2.785,2	2.862,1
Transports terrestres et transport par conduites (49)	111,7	81,9	137,5	254,0	222,8	203,6	120,6	114,7	189,3
Transports par eau (50)	-3,8	-3,2	-1,7	-0,8	0,0	-0,5	-0,5	3,4	5,8
Transports aériens (51)	10,6	19,0	50,5	3,4	281,7	320,4	262,6	203,3	308,5
Entreposage et services auxiliaires des transports (52)	1.231,3	497,4	139,1	158,2	138,2	372,7	216,0	244,1	253,1
Activités de poste et de courrier (53)	2,2	1,6	13,6	19,4	11,7	11,4	10,6	10,8	13,2
Hébergement et restauration (55-56)	8,7	6,6	14,9	9,0	11,7	12,6	7,6	8,9	7,1
Édition (58)	18,4	31,2	17,0	18,2	13,2	20,6	12,5	14,9	11,4
Production de films cinématographiques, de vidéo et de programmes de télévision; enregistrement sonore et édition musicale; programmation et diffusion (59-60)	5,4	3,9	9,3	9,6	7,7	3,9	2,4	2,9	3,6
Télécommunications (61)	35,7	45,8	44,7	49,9	51,3	41,1	43,1	38,9	47,0
Programmation, conseil et autres activités informatiques; services d'information (62-63)	104,7	136,6	130,5	149,7	157,8	326,3	197,8	204,1	319,0
Activités des services financiers, hors assurance et caisses de retraite (64)	7,2	6,2	6,6	5,2	4,2	17,0	24,9	29,0	26,9
Assurance (65)	0,0	0,0	0,0	0,0	0,0	0,0	0,0	0,0	0,0
Activités auxiliaires de services financiers et d'assurance (66)	0,4	0,2	0,1	0,3	0,5	21,4	4,0	3,2	2,7
Activités immobilières (68)	4,5	4,0	4,3	6,5	7,3	7,4	5,8	8,7	8,0

2.1.3 RÉGION WALLONNE (SUITE)

(millions d'euros)

	2009	2010	2011	2012	2013	2014	2015	2016	2017
Activités juridiques et comptables; activités des sièges sociaux; conseil de gestion (69-70)	67,3	68,9	97,3	91,0	159,4	136,3	163,5	161,9	147,5
Activités d'architecture et d'ingénierie; activités de contrôle et analyses techniques (71)	58,5	47,3	118,9	104,1	67,2	79,0	94,7	135,1	110,9
Recherche-développement scientifique (72)	39,4	53,5	44,0	323,0	163,2	161,0	381,9	499,0	420,9
Publicité et études de marché (73)	18,6	35,4	14,8	17,5	28,8	22,0	15,7	25,3	21,5
Autres activités spécialisées, scientifiques et techniques; activités vétérinaires (74-75)	7,3	9,6	12,6	6,8	4,9	2,5	1,9	1,3	1,6
Activités de location et location-bail (77)	21,1	40,3	46,0	41,1	28,0	27,1	28,3	59,1	55,4
Activités liées à l'emploi (78)	2,6	2,9	3,5	2,4	5,1	13,4	0,0	0,0	0,1
Activités des agences de voyage, voyagistes, services de réservation et activités connexes (79)	0,7	0,6	0,7	0,0	0,0	0,0	0,0	0,0	0,0
Enquêtes et sécurité; services relatifs aux bâtiments et aménagement paysager; activités administratives et autres activités de soutien aux entreprises (80-82)	68,9	60,4	106,4	65,3	127,2	111,0	92,3	135,6	164,0
Administration publique et défense; sécurité sociale obligatoire (84)	110,9	72,1	66,4	36,0	3,7	60,2	63,3	65,0	35,8
Enseignement (85)	16,8	20,4	17,2	17,1	18,0	16,6	19,8	18,0	15,6
Activités pour la santé humaine (86)	83,3	102,4	45,6	37,7	53,2	50,3	60,5	56,8	70,0
Action sociale avec et sans hébergement (87-88)	14,2	16,1	15,3	19,7	19,6	23,4	17,5	19,1	22,6
Activités créatives, artistiques et des spectacles; bibliothèques, archives, musées et autres activités culturelles; organisation de jeux de hasard et d'argent (90-92)	2,6	4,4	6,4	4,3	4,6	5,6	5,9	5,5	3,9
Activités sportives, récréatives et de loisirs (93)	3,1	2,0	8,8	6,5	5,4	9,4	7,1	5,4	4,5
Activités des organisations associatives (94)	0,8	0,8	0,7	1,0	0,8	0,9	0,5	1,0	0,6
Réparation d'ordinateurs et de biens personnels et domestiques (95)	17,1	19,7	13,2	15,1	15,4	1,5	1,3	1,6	1,3
Autres services personnels (96)	7,8	7,4	8,2	9,7	11,4	10,6	11,7	9,9	11,6
Activités des ménages en tant qu'employeurs de personnel domestique et activités indifférenciées des ménages en tant que producteurs de biens et services pour usage propre (97-98)	0,0	0,0	0,0	0,0	0,0	0,0	0,0	0,0	0,0
Dépenses de consommation finale des ménages (P.3)	60,1	70,2	119,8	234,0	340,7	446,8	533,4	608,3	809,1
Total	27.127,5	30.901,3	32.924,4	32.511,9	29.166,5	29.503,2	29.356,4	29.076,6	31.436,5

Source: ICN

2.1.4 LE ROYAUME

(millions d'euros)

	2009	2010	2011	2012	2013	2014	2015	2016	2017
Culture et production animale, chasse et services annexes (01)	334,5	296,6	325,4	354,2	405,0	362,9	326,5	347,4	381,0
Sylviculture et exploitation forestière (02)	23,6	23,8	25,3	25,7	26,1	23,6	21,4	18,9	12,7
Pêche et aquaculture (03)	11,2	10,8	11,1	11,4	7,8	10,0	7,1	5,8	9,0
Industries extractives et services de soutien aux industries extractives (05-09)	75,7	81,3	81,7	75,8	72,3	90,6	83,6	79,2	86,2
Industries alimentaires, fabrication de boissons et de produits sur base de tabac (10-12)	9.796,1	10.341,4	12.417,2	13.167,4	12.859,6	12.910,0	13.826,7	13.014,2	14.208,3
Fabrication de textiles, industrie de l'habillement, du cuir et de la chaussure (13-15)	1.555,1	1.932,6	1.918,5	1.710,1	1.631,7	1.685,7	1.784,4	1.705,7	1.664,5
Travail du bois et fabrication d'articles en bois et en liège, à l'exception des meubles; fabrication d'articles en vannerie et sparterie (16)	587,0	710,1	750,8	711,1	750,6	814,8	844,6	852,6	975,5
Industrie du papier et du carton (17)	1.312,3	1.568,2	1.594,0	1.574,2	1.558,6	1.789,5	1.589,2	1.572,0	1.611,3
Imprimerie et reproduction d'enregistrements (18)	497,2	421,2	476,2	491,0	438,9	437,4	422,0	429,3	410,8
Cokéfaction et raffinage (19)	12.572,5	17.658,6	24.197,6	27.136,2	24.841,3	23.726,7	16.710,7	13.369,4	17.520,1
Industrie chimique (20)	10.865,4	14.259,3	16.222,6	16.108,9	15.597,3	14.852,5	13.975,7	12.875,4	14.388,7
Industrie pharmaceutique (21)	3.771,0	3.844,2	3.298,5	3.976,1	3.795,8	4.522,3	3.512,6	4.068,5	7.375,6
Fabrication de produits en caoutchouc et en plastique (22)	2.373,7	2.869,4	3.171,7	2.807,1	2.755,8	2.699,7	2.824,7	3.277,8	3.486,7
Fabrication d'autres produits minéraux non métalliques (23)	1.351,4	1.369,1	1.526,9	1.485,6	1.431,0	1.434,0	1.328,8	1.362,1	1.497,7
Métallurgie, Fabrication de produits métalliques, à l'exception des machines et des équipements (24-25)	8.667,3	14.586,6	18.605,0	16.311,9	13.879,4	13.551,4	12.712,5	12.491,0	15.769,9
Fabrication de produits informatiques, électroniques et optiques (26)	878,3	1.036,0	1.048,2	970,2	942,2	941,8	1.013,4	1.287,6	1.397,7
Fabrication d'équipements électriques (27)	1.229,3	1.387,8	1.458,1	1.388,8	1.277,7	1.212,5	1.262,7	1.049,4	1.193,3
Fabrication de machines et équipements n.c.a. (28)	3.671,0	3.602,8	4.661,8	4.470,2	3.605,9	3.543,5	3.256,6	3.021,5	3.128,0
Industrie automobile (29)	7.094,0	9.221,1	11.277,8	10.768,6	10.694,7	10.869,7	9.445,2	9.616,1	9.678,9
Fabrication d'autres matériels de transport (30)	517,3	485,9	492,1	624,6	696,4	712,9	744,9	833,4	670,3
Fabrication de meubles; autres industries manufacturières (31-32)	1.464,0	1.934,3	1.667,7	1.633,9	1.508,1	1.629,5	1.464,3	1.445,1	1.417,0
Réparation et installation de machines et d'équipements (33)	559,8	660,1	649,6	739,1	669,7	637,8	943,4	921,7	1.063,0
Production et distribution d'électricité, de gaz, de vapeur et d'air conditionné (35)	8.363,4	10.194,3	11.171,7	9.348,5	9.552,9	8.539,1	7.662,1	5.584,6	4.138,5
Captage, traitement et distribution d'eau (36)	12,8	14,4	22,2	15,8	17,8	20,6	14,8	15,3	16,2
Collecte et traitement des eaux usées et déchets; récupération; dépollution et autres services de gestion des déchets (37-39)	779,0	1.010,2	1.221,8	1.226,5	1.085,1	1.155,5	772,9	677,8	872,6
Construction (41-43)	1.558,1	1.441,8	2.061,3	1.543,9	1.231,6	1.137,3	1.135,8	1.192,1	1.280,3
Commerce et réparation d'automobiles et de motocycles (45)	19.061,6	21.417,9	23.565,6	23.303,0	22.801,1	23.122,6	25.268,8	28.572,6	31.497,2
Commerce de gros, à l'exception des automobiles et des motocycles (46)	56.931,1	65.504,3	73.683,9	73.838,9	75.319,2	75.631,3	77.441,6	94.083,4	98.320,7
Commerce de détail, à l'exception des automobiles et des motocycles (47)	9.259,1	9.348,4	10.209,1	10.879,6	11.473,6	13.092,5	11.654,4	11.774,4	11.727,2
Transports terrestres et transport par conduites (49)	429,7	386,7	608,6	1.050,4	875,9	839,7	601,7	555,4	721,5
Transports par eau (50)	766,9	729,1	410,4	287,7	132,4	560,8	522,4	391,9	545,1
Transports aériens (51)	484,2	406,3	647,0	473,3	1.022,5	1.053,1	781,1	701,4	911,5
Entreposage et services auxiliaires des transports (52)	2.629,8	1.680,0	1.793,1	1.499,7	1.968,8	2.215,6	2.155,2	2.061,9	2.204,6
Activités de poste et de courrier (53)	11,0	13,8	24,1	33,6	26,0	27,4	21,7	22,2	32,1
Hébergement et restauration (55-56)	61,4	61,9	77,9	61,5	77,2	78,6	64,2	68,5	60,5
Édition (58)	214,5	224,7	194,2	167,9	157,1	141,0	137,5	158,2	131,8
Production de films cinématographiques, de vidéo et de programmes de télévision; enregistrement sonore et édition musicale; programmation et diffusion (59-60)	44,6	40,9	38,4	36,2	35,8	31,7	24,7	26,6	19,3
Télécommunications (61)	357,7	367,9	462,4	491,7	552,0	481,7	489,3	484,0	501,5
Programmation, conseil et autres activités informatiques; services d'information (62-63)	503,4	473,4	458,8	475,7	509,3	731,8	651,1	546,8	655,6
Activités des services financiers, hors assurance et caisses de retraite (64)	490,6	531,0	666,6	623,2	487,1	722,2	861,0	950,7	884,4
Assurance (65)	1,0	0,1	0,0	0,8	0,1	0,5	0,0	0,1	0,3
Activités auxiliaires de services financiers et d'assurance (66)	28,2	37,9	95,9	93,1	63,9	126,9	95,7	107,1	97,4
Activités immobilières (68)	391,6	448,6	371,8	315,9	646,9	45,2	50,0	50,7	73,9

2.1.4 LE ROYAUME (SUITE)

(millions d'euros)

	2009	2010	2011	2012	2013	2014	2015	2016	2017
Activités juridiques et comptables; activités des sièges sociaux; conseil de gestion (69-70)	632,2	589,3	804,1	814,0	957,0	1.237,8	1.312,3	2.023,0	1.984,5
Activités d'architecture et d'ingénierie; activités de contrôle et analyses techniques (71)	678,0	876,6	659,2	552,9	1.259,1	456,0	265,1	345,8	383,7
Recherche-développement scientifique (72)	170,0	175,9	241,7	488,8	313,2	352,3	556,5	665,2	620,0
Publicité et études de marché (73)	165,5	150,1	141,6	123,8	120,3	133,9	132,6	108,8	121,4
Autres activités spécialisées, scientifiques et techniques; activités vétérinaires (74-75)	33,5	33,5	45,1	36,4	46,4	51,6	63,2	62,0	61,0
Activités de location et location-bail (77)	177,6	216,0	281,0	285,5	217,2	228,8	269,5	3.156,6	394,9
Activités liées à l'emploi (78)	6,3	8,3	10,4	4,1	6,0	14,0	0,4	0,4	0,6
Activités des agences de voyage, voyagistes, services de réservation et activités connexes (79)	44,3	33,9	46,4	64,0	28,4	55,0	4,0	3,1	3,6
Enquêtes et sécurité; services relatifs aux bâtiments et aménagement paysager; activités administratives et autres activités de soutien aux entreprises (80-82)	239,3	196,7	321,8	290,9	374,3	366,5	462,9	489,3	563,6
Administration publique et défense; sécurité sociale obligatoire (84)	322,3	272,4	230,7	178,4	181,5	236,1	241,6	186,2	144,0
Enseignement (85)	56,8	67,2	76,2	77,6	93,7	90,8	112,5	112,5	109,8
Activités pour la santé humaine (86)	147,3	177,3	152,1	117,1	163,4	148,9	193,0	187,7	243,5
Action sociale avec et sans hébergement (87-88)	35,3	38,6	38,9	43,6	40,9	45,7	35,0	37,7	46,7
Activités créatives, artistiques et des spectacles; bibliothèques, archives, musées et autres activités culturelles; organisation de jeux de hasard et d'argent (90-92)	18,3	18,4	19,5	22,0	25,2	47,6	30,8	20,9	22,1
Activités sportives, récréatives et de loisirs (93)	16,0	14,4	26,4	34,8	34,9	48,8	41,7	32,6	30,2
Activités des organisations associatives (94)	19,4	16,9	17,7	15,6	17,1	16,0	32,0	16,6	17,7
Réparation d'ordinateurs et de biens personnels et domestiques (95)	57,1	55,2	30,4	35,7	31,4	15,5	11,7	13,9	13,9
Autres services personnels (96)	38,5	33,4	40,2	42,6	51,2	49,9	53,0	23,6	26,5
Activités des ménages en tant qu'employeurs de personnel domestique et activités différenciées des ménages en tant que producteurs de biens et services pour usage propre (97-98)	0,0	0,0	0,0	0,0	0,0	0,0	0,0	0,0	0,0
Dépenses de consommation finale des ménages (P.3)	207,9	243,2	415,3	812,3	1.238,0	1.640,1	1.956,2	2.221,3	2.901,3
Total	174.653,0	205.852,1	237.261,3	236.349,1	232.681,4	233.449,2	224.281,0	241.377,0	260.327,4

Source: ICN

2.2 EXPORTATIONS DE BIENS PAR RÉGION (NUTS1) ET BRANCHE D'ACTIVITÉ A64

2.2.1 RÉGION DE BRUXELLES-CAPITALE

(millions d'euros)

	2009	2010	2011	2012	2013	2014	2015	2016	2017
Culture et production animale, chasse et services annexes (01)	5,9	2,1	2,2	3,3	8,8	3,3	2,5	2,1	2,1
Sylviculture et exploitation forestière (02)	0,4	0,4	0,1	0,3	0,3	0,2	0,6	0,1	0,4
Pêche et aquaculture (03)	0,1	0,1	0,1	0,1	0,0	0,0	0,0	0,0	0,0
Industries extractives et services de soutien aux industries extractives (05-09)	8,6	8,2	8,6	7,9	7,4	13,0	9,5	7,2	8,0
Industries alimentaires, fabrication de boissons et de produits sur base de tabac (10-12)	402,2	333,0	364,9	806,3	829,9	766,6	832,6	855,4	376,0
Fabrication de textiles, industrie de l'habillement, du cuir et de la chaussure (13-15)	330,7	313,1	13,7	18,0	18,6	28,3	11,4	44,7	14,8
Travail du bois et fabrication d'articles en bois et en liège, à l'exception des meubles; fabrication d'articles en vannerie et sparterie (16)	12,9	10,9	12,5	19,2	19,7	23,8	25,6	26,7	28,1
Industrie du papier et du carton (17)	23,4	19,5	17,1	36,2	38,8	17,9	17,0	14,0	14,2
Imprimerie et reproduction d'enregistrements (18)	37,1	29,6	41,4	33,3	22,8	18,2	4,3	4,0	2,6
Cokéfaction et raffinage (19)	3.565,4	5.256,5	6.790,8	7.708,5	8.410,1	6.351,3	5.758,0	5.427,1	7.603,6
Industrie chimique (20)	278,7	465,5	461,5	396,5	417,7	360,8	315,5	367,0	358,8
Industrie pharmaceutique (21)	223,4	257,9	424,1	712,9	494,4	429,0	164,0	160,5	145,3
Fabrication de produits en caoutchouc et en plastique, fabrication d'autres produits minéraux non métalliques (22-23)	219,2	215,5	229,8	220,9	104,3	73,2	74,6	75,6	78,8
Métallurgie, Fabrication de produits métalliques, à l'exception des machines et des équipements (24-25)	332,1	313,8	438,0	486,4	762,1	480,4	440,2	398,3	460,8
Fabrication de produits informatiques, électroniques et optiques (26)	25,6	21,7	12,6	11,0	13,0	24,1	11,2	7,5	8,6
Fabrication d'équipements électriques (27)	25,8	22,0	21,2	44,1	43,8	43,0	30,9	30,1	25,5
Fabrication de machines et équipements n.c.a. (28)	245,0	185,6	179,3	154,7	103,4	107,4	97,3	99,6	101,3
Industrie automobile (29)	979,3	1.248,6	1.954,4	2.008,6	1.927,5	1.941,9	1.974,3	1.831,7	1.677,3
Fabrication d'autres matériels de transport (30)	34,3	47,3	59,6	65,8	78,7	95,7	99,2	77,6	92,9
Fabrication de meubles; autres industries manufacturières (31-32)	124,9	14,8	14,9	23,8	16,7	23,7	37,4	42,0	25,4
Réparation et installation de machines et d'équipements (33)	23,2	15,6	18,9	20,8	17,1	51,9	6,4	7,8	6,4
Production et distribution d'électricité, de gaz, de vapeur et d'air conditionné (35)	2.624,6	4.126,8	4.274,7	2.228,7	1.565,3	2.646,3	2.374,9	950,4	781,3
Captage, traitement et distribution d'eau (36)	0,0	0,0	0,0	0,0	0,0	0,1	0,1	0,0	0,0
Collecte et traitement des eaux usées et déchets; récupération; dépollution et autres services de gestion des déchets (37-39)	18,2	31,2	31,2	28,5	26,7	29,5	22,8	22,2	35,8
Construction (41-43)	6,6	-3,7	-31,9	56,9	28,5	108,2	151,9	20,0	19,3
Commerce et réparation d'automobiles et de motocycles (45)	3.978,6	3.329,6	3.334,0	3.138,0	3.244,9	3.041,5	3.325,1	3.733,2	4.414,7
Commerce de gros, à l'exception des automobiles et des motocycles (46)	4.363,1	5.082,7	5.497,3	5.464,3	6.042,3	5.852,6	4.988,8	4.859,0	5.396,0
Commerce de détail, à l'exception des automobiles et des motocycles (47)	201,1	195,2	198,0	214,6	239,8	305,2	303,2	320,8	273,1
Transports terrestres et transport par conduites (49)	10,0	38,0	2,8	3,4	5,9	20,8	30,4	13,0	23,7
Transports par eau (50)	0,8	0,9	0,5	0,7	0,6	0,6	0,4	0,4	0,7
Transports aériens (51)	0,1	0,4	10,8	7,7	6,8	7,9	4,1	5,2	0,4
Entreposage et services auxiliaires des transports (52)	301,8	394,7	448,1	453,4	391,3	374,8	102,8	106,7	107,9
Activités de poste et de courrier (53)	0,7	0,6	0,7	1,0	1,6	2,0	2,1	2,8	0,7
Hébergement et restauration (55-56)	3,0	2,5	3,1	2,6	2,4	1,3	2,4	1,4	3,1
Édition (58)	70,9	10,1	8,4	31,0	25,7	29,5	28,1	28,1	28,9
Production de films cinématographiques, de vidéo et de programmes de télévision; enregistrement sonore et édition musicale; programmation et diffusion (59-60)	10,2	13,0	6,2	3,7	2,0	1,8	0,7	0,3	0,5
Télécommunications (61)	12,5	12,0	16,5	32,1	20,5	20,2	27,0	23,7	20,1
Programmation, conseil et autres activités informatiques; services d'information (62-63)	8,7	16,3	6,9	24,5	25,8	21,8	13,1	12,5	13,8
Activités des services financiers, hors assurance et caisses de retraite (64)	5,4	52,7	7,3	16,0	42,1	177,3	224,1	165,6	209,8
Assurance (65)	0,0	0,0	0,0	0,0	0,0	0,0	0,0	0,0	0,0
Activités auxiliaires de services financiers et d'assurance (66)	36,6	62,7	81,9	68,5	64,1	74,2	73,2	85,4	67,3
Activités immobilières (68)	2,0	1,9	1,1	1,8	2,5	0,3	2,1	6,3	6,4

2.2.1 RÉGION DE BRUXELLES-CAPITALE (SUITE)

(millions d'euros)

	2009	2010	2011	2012	2013	2014	2015	2016	2017
Activités juridiques et comptables; activités des sièges sociaux; conseil de gestion (69-70)	420,7	176,6	197,2	112,3	105,1	133,5	176,6	131,5	147,8
Activités d'architecture et d'ingénierie; activités de contrôle et analyses techniques (71)	18,8	21,9	13,3	14,4	27,3	19,6	11,3	8,3	11,6
Recherche-développement scientifique (72)	1,6	1,6	2,8	4,4	8,0	5,9	5,0	3,9	5,6
Publicité et études de marché (73)	47,9	50,6	7,3	9,2	8,8	2,9	3,5	10,7	8,9
Autres activités spécialisées, scientifiques et techniques; activités vétérinaires (74-75)	1,9	3,0	6,3	2,7	27,1	1,6	1,8	1,3	2,2
Activités de location et location-bail (77)	48,8	53,2	61,6	93,7	82,1	98,3	108,9	97,0	87,4
Activités liées à l'emploi (78)	0,0	0,0	0,0	0,0	0,0	0,0	0,0	0,0	0,0
Activités des agences de voyage, voyagistes, services de réservation et activités connexes (79)	0,0	0,0	0,0	0,0	0,0	0,1	0,0	0,0	0,1
Enquêtes et sécurité; services relatifs aux bâtiments et aménagement paysager; activités administratives et autres activités de soutien aux entreprises (80-82)	10,4	11,9	31,4	36,2	43,2	49,2	42,3	48,8	52,8
Administration publique et défense; sécurité sociale obligatoire (84)	1,4	17,7	26,2	5,5	12,9	4,7	6,9	5,1	9,3
Enseignement (85)	0,2	0,2	0,3	0,5	0,6	0,5	0,4	0,7	0,8
Activités pour la santé humaine (86)	0,1	0,3	8,4	0,0	7,3	0,1	0,2	0,0	0,2
Action sociale avec et sans hébergement (87-88)	0,9	0,8	0,7	1,3	1,1	0,9	0,8	1,3	1,5
Activités créatives, artistiques et des spectacles; bibliothèques, archives, musées et autres activités culturelles; organisation de jeux de hasard et d'argent (90-92)	5,5	7,0	12,1	9,9	7,9	9,4	7,2	8,6	8,4
Activités sportives, récréatives et de loisirs (93)	0,2	0,0	0,1	0,1	0,2	0,2	0,1	0,1	0,1
Activités des organisations associatives (94)	9,6	16,3	16,2	18,2	11,0	7,4	21,7	14,0	19,9
Réparation d'ordinateurs et de biens personnels et domestiques (95)	4,8	4,1	1,2	1,4	4,1	3,5	2,1	3,6	1,6
Autres services personnels (96)	0,1	0,2	1,7	2,6	2,2	2,5	1,5	2,5	1,0
Activités des ménages en tant qu'employeurs de personnel domestique et activités indifférenciées des ménages en tant que producteurs de biens et services pour usage propre (97-98)	0,0	0,0	0,0	0,0	0,0	0,0	0,0	0,0	0,0
Total	19.126,0	22.514,7	25.350,1	24.868,4	25.422,8	23.909,9	21.980,1	20.173,4	22.793,6

Source: ICN

2.2.2 RÉGION FLAMANDE

(millions d'euros)

	2009	2010	2011	2012	2013	2014	2015	2016	2017
Culture et production animale, chasse et services annexes (01)	456,7	491,4	551,3	636,3	711,1	662,3	723,8	744,1	837,5
Sylviculture et exploitation forestière (02)	5,4	8,0	9,6	9,2	9,6	9,3	9,9	12,2	12,8
Pêche et aquaculture (03)	11,8	15,4	28,3	25,4	0,9	4,6	6,1	5,3	4,8
Industries extractives et services de soutien aux industries extractives (05-09)	44,3	40,2	32,5	27,1	31,4	98,9	106,9	99,4	106,9
Industries alimentaires, fabrication de boissons et de produits sur base de tabac (10-12)	11.683,3	11.648,5	13.166,2	14.095,0	14.748,1	14.915,3	15.484,2	16.666,9	17.908,6
Fabrication de textiles, industrie de l'habillement, du cuir et de la chaussure (13-15)	3.284,2	3.473,9	3.413,0	3.295,6	3.202,5	3.292,2	3.456,1	3.212,4	3.158,4
Travail du bois et fabrication d'articles en bois et en liège, à l'exception des meubles; fabrication d'articles en vannerie et sparterie (16)	842,3	865,5	920,1	915,9	859,8	902,0	931,7	1.007,0	1.147,0
Industrie du papier et du carton (17)	1.481,6	1.559,7	1.613,3	1.684,9	1.771,6	1.876,7	1.775,6	1.825,2	2.062,6
Imprimerie et reproduction d'enregistrements (18)	482,6	443,1	500,8	517,7	512,6	535,2	563,8	523,4	492,8
Cokéfaction et raffinage (19)	5.810,5	7.919,0	10.610,2	11.748,5	10.040,7	10.251,5	7.962,1	6.645,5	6.850,8
Industrie chimique (20)	16.502,6	19.504,8	22.308,6	22.928,6	22.932,5	22.651,4	21.895,2	20.013,3	21.707,0
Industrie pharmaceutique (21)	2.236,5	2.896,1	3.639,5	3.453,9	4.921,0	5.454,6	6.120,3	6.982,7	11.015,4
Fabrication de produits en caoutchouc et en plastique, fabrication d'autres produits minéraux non métalliques (22-23)	4.468,0	4.560,4	4.810,0	4.589,1	4.577,4	4.557,8	4.580,5	5.343,6	5.566,8
Métallurgie, Fabrication de produits métalliques, à l'exception des machines et des équipements (24-25)	10.182,8	12.876,2	15.594,8	14.923,7	13.888,7	13.287,7	12.657,4	12.639,2	15.029,5
Fabrication de produits informatiques, électroniques et optiques (26)	1.333,5	1.360,9	1.195,0	1.094,1	1.176,1	1.282,3	1.506,6	1.974,9	2.193,6
Fabrication d'équipements électriques (27)	1.731,3	1.798,2	1.993,1	1.799,4	1.748,7	1.702,1	1.622,9	1.620,0	1.619,8
Fabrication de machines et équipements n.c.a. (28)	4.364,4	4.962,6	5.975,8	6.083,5	5.946,1	5.780,7	5.814,0	6.073,2	6.513,1
Industrie automobile (29)	9.217,9	10.724,3	13.574,4	12.347,8	11.851,2	12.246,2	9.980,6	9.790,8	10.257,7
Fabrication d'autres matériels de transport (30)	168,1	182,1	190,9	190,2	244,4	239,0	262,2	262,8	235,3
Fabrication de meubles; autres industries manufacturières (31-32)	1.546,0	2.113,1	2.170,4	1.985,1	1.912,1	2.017,3	1.770,5	1.916,7	1.893,0
Réparation et installation de machines et d'équipements (33)	238,3	249,1	281,5	324,9	300,3	261,3	359,2	356,7	587,8
Production et distribution d'électricité, de gaz, de vapeur et d'air conditionné (35)	1.076,7	893,4	1.105,8	805,3	1.231,7	2.010,4	860,3	516,1	570,7
Captage, traitement et distribution d'eau (36)	0,4	0,4	2,0	3,1	2,9	2,4	0,2	6,6	6,6
Collecte et traitement des eaux usées et déchets; récupération; dépollution et autres services de gestion des déchets (37-39)	683,8	1.071,8	1.340,0	1.297,4	1.120,6	1.185,4	945,0	802,6	1.107,0
Construction (41-43)	323,3	260,7	287,7	328,0	283,8	237,4	226,7	265,8	192,5
Commerce et réparation d'automobiles et de motocycles (45)	8.151,4	8.995,3	9.023,0	10.410,6	12.043,7	11.687,0	12.894,3	14.461,5	15.647,6
Commerce de gros, à l'exception des automobiles et des motocycles (46)	30.919,6	40.455,0	46.364,7	48.390,6	47.395,3	48.456,6	49.708,1	66.387,5	68.491,7
Commerce de détail, à l'exception des automobiles et des motocycles (47)	775,1	861,5	923,7	1.002,8	912,8	1.640,6	1.084,5	1.136,6	1.095,1
Transports terrestres et transport par conduites (49)	93,5	254,9	244,6	158,1	48,0	63,3	91,2	80,9	92,0
Transports par eau (50)	172,8	315,6	162,9	152,6	6,8	61,7	30,5	108,6	226,2
Transports aériens (51)	34,7	49,9	59,6	90,8	82,4	263,2	165,1	36,0	33,5
Entreposage et services auxiliaires des transports (52)	2.019,1	1.933,5	2.386,4	1.125,7	1.164,9	1.113,7	1.343,4	1.119,1	1.167,1
Activités de poste et de courrier (53)	0,7	8,7	2,7	4,9	2,4	2,8	2,9	3,0	3,1
Hébergement et restauration (55-56)	60,2	14,4	121,5	39,3	58,8	84,6	92,1	101,6	88,3
Édition (58)	90,2	94,6	94,6	84,6	82,2	65,7	107,8	137,6	125,7
Production de films cinématographiques, de vidéo et de programmes de télévision; enregistrement sonore et édition musicale; programmation et diffusion (59-60)	21,3	29,7	14,4	14,7	14,5	9,5	4,6	14,7	5,4
Télécommunications (61)	44,1	31,0	46,6	47,3	54,6	57,2	99,2	57,7	47,0
Programmation, conseil et autres activités informatiques; services d'information (62-63)	397,4	205,9	173,9	166,7	154,3	180,6	245,7	125,8	91,0
Activités des services financiers, hors assurance et caisses de retraite (64)	52,3	43,0	51,1	85,8	112,9	129,3	124,4	123,3	113,1
Assurance (65)	0,0	0,0	0,0	0,0	0,0	0,0	0,0	0,0	0,0
Activités auxiliaires de services financiers et d'assurance (66)	1,7	2,2	2,9	2,3	1,9	48,7	8,6	13,2	10,8
Activités immobilières (68)	320,6	489,9	418,1	446,0	583,4	13,8	21,9	31,4	50,3
Activités juridiques et comptables; activités des sièges sociaux; conseil de gestion (69-70)	260,7	378,5	722,2	773,9	775,1	1.256,0	1.448,6	1.802,9	1.816,8

2.2.2 RÉGION FLAMANDE (SUITE)

(millions d'euros)

	2009	2010	2011	2012	2013	2014	2015	2016	2017
Activités d'architecture et d'ingénierie; activités de contrôle et analyses techniques (71)	432,5	468,9	427,7	439,9	1.027,1	311,8	324,5	473,7	632,8
Recherche-développement scientifique (72)	62,6	59,9	71,0	97,7	110,7	105,3	105,8	120,3	130,8
Publicité et études de marché (73)	72,5	81,9	95,4	63,6	39,0	69,6	84,5	72,8	96,6
Autres activités spécialisées, scientifiques et techniques; activités vétérinaires (74-75)	41,1	18,3	17,2	34,3	40,5	38,0	47,5	53,2	62,0
Activités de location et location-bail (77)	157,9	155,2	202,0	251,1	245,9	273,6	408,8	524,9	557,0
Activités liées à l'emploi (78)	2,9	4,7	3,2	0,5	0,0	0,0	0,0	1,3	2,7
Activités des agences de voyage, voyagistes, services de réservation et activités connexes (79)	0,6	0,5	0,1	0,0	0,0	0,0	0,1	0,1	0,0
Enquêtes et sécurité; services relatifs aux bâtiments et aménagement paysager; activités administratives et autres activités de soutien aux entreprises (80-82)	278,5	180,6	182,2	203,9	261,1	216,7	218,9	175,9	171,8
Administration publique et défense; sécurité sociale obligatoire (84)	43,5	10,9	21,7	8,3	0,1	7,5	10,8	8,1	15,9
Enseignement (85)	0,6	0,8	1,9	4,7	5,6	1,1	1,5	0,9	1,3
Activités pour la santé humaine (86)	2,3	3,2	58,1	2,8	50,7	1,4	0,9	3,7	2,1
Action sociale avec et sans hébergement (87-88)	20,8	19,4	22,1	22,3	17,4	19,2	17,7	18,4	20,7
Activités créatives, artistiques et des spectacles; bibliothèques, archives, musées et autres activités culturelles; organisation de jeux de hasard et d'argent (90-92)	1,6	3,8	6,0	8,4	7,8	14,7	8,4	3,3	3,6
Activités sportives, récréatives et de loisirs (93)	3,7	11,2	16,0	24,6	25,8	17,3	24,6	27,3	17,0
Activités des organisations associatives (94)	0,3	0,5	1,0	0,7	0,3	0,3	0,5	0,3	0,4
Réparation d'ordinateurs et de biens personnels et domestiques (95)	15,6	16,7	12,0	19,7	16,0	12,4	9,8	8,5	9,2
Autres services personnels (96)	0,8	0,1	1,5	0,9	6,3	12,4	116,8	25,3	225,3
Activités des ménages en tant qu'employeurs de personnel domestique et activités indifférenciées des ménages en tant que producteurs de biens et services pour usage propre (97-98)	0,0	0,0	0,0	0,0	0,0	0,0	0,0	0,0	0,0
Total	122.729,5	145.119,0	167.266,8	169.289,8	169.374,1	171.699,6	168.475,8	186.565,8	202.131,9

Source: ICN

2.2.3 RÉGION WALLONNE

(millions d'euros)

	2009	2010	2011	2012	2013	2014	2015	2016	2017
Culture et production animale, chasse et services annexes (01)	51,6	57,1	59,5	70,2	75,4	74,7	74,1	69,8	63,9
Sylviculture et exploitation forestière (02)	33,8	37,5	42,3	44,8	40,1	38,6	42,8	42,7	38,7
Pêche et aquaculture (03)	2,4	3,3	3,9	3,8	3,3	4,1	4,1	3,4	3,1
Industries extractives et services de soutien aux industries extractives (05-09)	122,2	139,4	162,0	144,5	138,2	101,4	73,4	73,2	80,1
Industries alimentaires, fabrication de boissons et de produits sur base de tabac (10-12)	2.938,5	3.319,4	3.440,2	3.618,0	3.688,2	3.679,7	3.454,8	3.505,7	3.879,7
Fabrication de textiles, industrie de l'habillement, du cuir et de la chaussure (13-15)	307,9	359,5	371,5	357,3	360,4	331,6	329,7	290,5	300,8
Travail du bois et fabrication d'articles en bois et en liège, à l'exception des meubles; fabrication d'articles en vannerie et sparterie (16)	320,6	309,0	312,9	317,3	308,5	331,8	354,8	353,7	352,8
Industrie du papier et du carton (17)	671,0	701,0	681,7	720,6	696,4	707,6	727,8	676,8	627,4
Imprimerie et reproduction d'enregistrements (18)	121,8	114,3	117,0	118,5	111,4	102,3	106,3	98,3	95,8
Cokéfaction et raffinage (19)	115,6	113,5	168,9	176,9	186,3	186,8	135,3	92,0	106,8
Industrie chimique (20)	3.847,8	5.143,4	4.435,7	3.856,8	3.847,7	3.722,6	3.746,2	3.537,9	3.710,0
Industrie pharmaceutique (21)	6.071,1	6.298,2	5.972,7	4.901,6	4.048,2	4.074,8	5.138,5	6.219,0	5.920,6
Fabrication de produits en caoutchouc et en plastique, fabrication d'autres produits minéraux non métalliques (22-23)	2.273,0	2.440,5	2.455,6	2.328,3	2.412,3	2.342,7	2.241,7	2.144,3	2.251,0
Métallurgie, Fabrication de produits métalliques, à l'exception des machines et des équipements (24-25)	4.730,7	6.072,6	6.406,9	6.201,9	5.700,4	5.440,2	4.748,6	4.445,6	5.405,7
Fabrication de produits informatiques, électroniques et optiques (26)	205,2	232,9	361,3	335,5	324,8	342,8	339,5	454,2	458,9
Fabrication d'équipements électriques (27)	684,9	661,0	569,8	571,6	542,5	521,3	705,2	607,5	626,6
Fabrication de machines et équipements n.c.a. (28)	1.830,0	1.749,4	2.636,1	2.427,3	1.259,7	1.155,9	884,0	887,7	913,7
Industrie automobile (29)	449,3	438,7	520,0	447,4	452,0	423,5	260,9	420,5	455,9
Fabrication d'autres matériels de transport (30)	550,1	370,1	341,2	479,1	454,3	609,5	622,0	795,2	851,6
Fabrication de meubles; autres industries manufacturières (31-32)	231,4	561,0	370,2	210,6	152,2	229,1	357,5	252,3	272,0
Réparation et installation de machines et d'équipements (33)	39,1	35,6	36,2	67,6	57,2	56,0	159,1	173,5	220,9
Production et distribution d'électricité, de gaz, de vapeur et d'air conditionné (35)	555,0	442,7	724,9	556,4	570,3	868,9	734,4	482,2	531,5
Captage, traitement et distribution d'eau (36)	0,0	0,1	0,1	0,0	0,2	0,2	0,0	0,0	0,0
Collecte et traitement des eaux usées et déchets; récupération; dépollution et autres services de gestion des déchets (37-39)	226,3	419,3	490,1	359,8	324,6	393,2	339,6	334,8	400,6
Construction (41-43)	46,8	60,1	69,8	75,6	74,2	61,9	54,2	44,0	38,0
Commerce et réparation d'automobiles et de motocycles (45)	756,0	856,2	839,6	1.018,8	1.135,8	1.266,8	1.119,6	1.166,6	1.275,4
Commerce de gros, à l'exception des automobiles et des motocycles (46)	3.772,6	4.535,9	5.767,8	5.860,0	6.297,0	6.379,0	6.870,1	7.145,9	7.984,7
Commerce de détail, à l'exception des automobiles et des motocycles (47)	455,0	477,8	512,8	553,3	591,1	583,5	645,0	624,8	604,5
Transports terrestres et transport par conduites (49)	16,9	24,2	28,8	9,6	7,0	10,5	10,7	24,3	48,4
Transports par eau (50)	1,9	2,3	3,1	0,9	0,7	0,8	0,0	1,0	0,5
Transports aériens (51)	1,0	1,4	1,7	1,7	1,9	0,8	1,5	2,7	1,2
Entreposage et services auxiliaires des transports (52)	1.174,4	616,9	402,9	289,0	291,8	346,7	226,3	227,3	281,9
Activités de poste et de courrier (53)	0,2	0,0	4,4	6,8	4,4	3,9	4,3	4,3	4,9
Hébergement et restauration (55-56)	1,8	0,7	5,3	3,5	4,7	1,6	0,8	1,2	0,3
Édition (58)	21,2	16,5	11,6	9,3	7,4	7,3	11,3	12,2	9,7
Production de films cinématographiques, de vidéo et de programmes de télévision; enregistrement sonore et édition musicale; programmation et diffusion (59-60)	5,7	1,2	2,5	5,3	4,0	2,2	1,8	1,6	1,5
Télécommunications (61)	8,6	7,5	11,1	11,9	5,7	3,2	3,6	3,3	2,6
Programmation, conseil et autres activités informatiques; services d'information (62-63)	82,4	37,1	67,7	55,3	88,2	97,8	156,1	59,6	89,8
Activités des services financiers, hors assurance et caisses de retraite (64)	0,6	0,8	0,6	0,6	0,5	12,1	19,6	18,2	16,1
Assurance (65)	0,0	0,0	0,0	0,0	0,0	0,0	0,0	0,0	0,0
Activités auxiliaires de services financiers et d'assurance (66)	0,3	0,4	0,3	0,4	0,4	14,4	11,4	10,9	9,5
Activités immobilières (68)	5,6	3,7	3,8	5,6	4,6	2,2	2,2	11,5	5,1
Activités juridiques et comptables; activités des sièges sociaux; conseil de gestion (69-70)	82,2	94,6	86,8	221,6	337,3	457,6	464,6	484,1	171,5

2.2.3 RÉGION WALLONNE (SUITE)

(millions d'euros)

	2009	2010	2011	2012	2013	2014	2015	2016	2017
Activités d'architecture et d'ingénierie; activités de contrôle et analyses techniques (71)	112,8	107,3	114,3	102,0	79,3	79,4	111,6	91,2	145,3
Recherche-développement scientifique (72)	2,2	8,6	4,0	4,2	5,2	12,6	62,0	92,8	108,1
Publicité et études de marché (73)	14,3	29,8	7,6	7,3	17,0	13,5	12,7	15,5	15,2
Autres activités spécialisées, scientifiques et techniques; activités vétérinaires (74-75)	0,4	0,1	0,9	2,3	2,8	2,3	7,4	2,8	2,7
Activités de location et location-bail (77)	14,0	11,6	23,8	26,8	14,2	12,4	12,0	12,3	31,6
Activités liées à l'emploi (78)	2,6	0,1	1,6	2,7	1,0	1,6	0,0	0,0	0,0
Activités des agences de voyage, voyagistes, services de réservation et activités connexes (79)	0,0	0,0	0,0	0,0	0,0	0,0	0,0	0,0	0,0
Enquêtes et sécurité; services relatifs aux bâtiments et aménagement paysager; activités administratives et autres activités de soutien aux entreprises (80-82)	52,4	72,2	89,3	59,8	52,0	66,3	78,3	364,1	122,6
Administration publique et défense; sécurité sociale obligatoire (84)	28,9	7,3	15,1	5,7	0,0	4,5	6,9	5,3	10,2
Enseignement (85)	0,3	0,4	0,8	0,5	0,5	2,6	0,3	0,5	0,4
Activités pour la santé humaine (86)	0,6	2,2	14,0	0,0	10,7	0,1	0,1	0,0	0,0
Action sociale avec et sans hébergement (87-88)	37,4	15,8	13,8	18,2	17,2	17,7	17,8	16,8	19,7
Activités créatives, artistiques et des spectacles; bibliothèques, archives, musées et autres activités culturelles; organisation de jeux de hasard et d'argent (90-92)	1,0	2,0	1,5	0,8	0,6	0,2	2,7	0,3	0,7
Activités sportives, récréatives et de loisirs (93)	0,3	0,4	1,1	2,2	2,0	2,3	1,3	0,7	2,2
Activités des organisations associatives (94)	0,2	0,5	0,6	0,8	0,4	0,1	0,7	0,4	0,4
Réparation d'ordinateurs et de biens personnels et domestiques (95)	11,5	15,8	20,9	25,9	26,1	2,4	2,6	2,4	2,0
Autres services personnels (96)	0,5	0,0	0,0	0,0	0,8	3,5	5,3	5,5	6,1
Activités des ménages en tant qu'employeurs de personnel domestique et activités indifférenciées des ménages en tant que producteurs de biens et services pour usage propre (97-98)	0,0	0,0	0,0	0,0	0,0	0,0	0,0	0,0	0,0
Total	33.091,9	37.030,9	38.810,6	36.704,2	34.841,1	35.213,1	35.505,1	36.414,9	38.580,9

Source: ICN

2.2.4 LE ROYAUME

(millions d'euros)

	2009	2010	2011	2012	2013	2014	2015	2016	2017
Culture et production animale, chasse et services annexes (01)	514,2	550,6	613,0	709,8	795,3	740,3	800,4	816,0	903,5
Sylviculture et exploitation forestière (02)	39,6	45,9	52,0	54,3	50,0	48,1	53,3	55,0	51,9
Pêche et aquaculture (03)	14,3	18,8	32,3	29,3	4,2	8,7	10,2	8,7	7,9
Industries extractives et services de soutien aux industries extractives (05-09)	175,1	187,8	203,1	179,5	177,0	213,3	189,8	179,8	195,0
Industries alimentaires, fabrication de boissons et de produits sur base de tabac (10-12)	15.024,0	15.300,9	16.971,3	18.519,3	19.266,2	19.361,6	19.771,6	21.028,0	22.164,3
Fabrication de textiles, industrie de l'habillement, du cuir et de la chaussure (13-15)	3.922,8	4.146,5	3.798,2	3.670,9	3.581,5	3.652,1	3.797,2	3.547,6	3.474,0
Travail du bois et fabrication d'articles en bois et en liège, à l'exception des meubles; fabrication d'articles en vannerie et sparterie (16)	1.175,8	1.185,4	1.245,5	1.252,4	1.188,0	1.257,6	1.312,1	1.387,4	1.527,9
Industrie du papier et du carton (17)	2.176,0	2.280,2	2.312,1	2.441,7	2.506,8	2.602,2	2.520,4	2.516,0	2.704,2
Imprimerie et reproduction d'enregistrements (18)	641,5	587,0	659,2	669,5	646,8	655,7	674,4	625,7	591,2
Cokéfaction et raffinage (19)	9.491,5	13.289,0	17.569,9	19.633,9	18.637,1	16.789,6	13.855,4	12.164,6	14.561,2
Industrie chimique (20)	20.629,1	25.113,7	27.205,8	27.181,9	27.197,9	26.734,8	25.956,9	23.918,2	25.775,8
Industrie pharmaceutique (21)	8.531,0	9.452,2	10.036,3	9.068,4	9.463,6	9.958,4	11.422,8	13.362,2	17.081,3
Fabrication de produits en caoutchouc et en plastique, fabrication d'autres produits minéraux non métalliques (22-23)	6.960,2	7.216,4	7.495,4	7.138,3	7.094,0	6.973,7	6.896,8	7.563,5	7.896,6
Métallurgie, Fabrication de produits métalliques, à l'exception des machines et des équipements (24-25)	15.245,6	19.262,6	22.439,7	21.612,0	20.351,2	19.208,3	17.846,2	17.483,1	20.896,0
Fabrication de produits informatiques, électroniques et optiques (26)	1.564,3	1.615,5	1.568,9	1.440,6	1.513,9	1.649,2	1.857,3	2.436,6	2.661,1
Fabrication d'équipements électriques (27)	2.442,0	2.481,2	2.584,1	2.415,1	2.335,0	2.266,4	2.359,0	2.257,6	2.271,9
Fabrication de machines et équipements n.c.a. (28)	6.439,4	6.897,6	8.791,2	8.665,5	7.309,2	7.044,0	6.795,3	7.060,5	7.528,1
Industrie automobile (29)	10.646,5	12.411,6	16.048,8	14.803,8	14.230,7	14.611,6	12.215,8	12.043,0	12.390,9
Fabrication d'autres matériels de transport (30)	752,5	599,5	591,7	735,1	777,4	944,2	983,4	1.135,6	1.179,8
Fabrication de meubles; autres industries manufacturières (31-32)	1.902,3	2.688,9	2.555,5	2.219,5	2.081,0	2.270,1	2.165,4	2.211,0	2.190,4
Réparation et installation de machines et d'équipements (33)	300,6	300,3	336,6	413,3	374,6	369,2	524,7	538,0	815,1
Production et distribution d'électricité, de gaz, de vapeur et d'air conditionné (35)	4.256,3	5.462,9	6.105,4	3.590,4	3.367,3	5.525,6	3.969,6	1.948,7	1.883,5
Captage, traitement et distribution d'eau (36)	0,4	0,5	2,1	3,1	3,1	2,7	0,3	6,6	6,6
Collecte et traitement des eaux usées et déchets; récupération; dépollution et autres services de gestion des déchets (37-39)	928,3	1.522,3	1.861,3	1.685,7	1.471,9	1.608,1	1.307,4	1.159,6	1.543,4
Construction (41-43)	376,7	317,1	325,6	460,5	386,5	407,5	432,8	329,8	249,8
Commerce et réparation d'automobiles et de motocycles (45)	12.886,0	13.181,1	13.196,6	14.567,4	16.424,4	15.995,3	17.339,0	19.361,3	21.337,7
Commerce de gros, à l'exception des automobiles et des motocycles (46)	39.055,3	50.073,6	57.629,8	59.714,9	59.734,6	60.688,2	61.567,0	78.392,4	81.872,4
Commerce de détail, à l'exception des automobiles et des motocycles (47)	1.431,2	1.534,5	1.634,5	1.770,7	1.743,7	2.529,3	2.032,7	2.082,2	1.972,7
Transports terrestres et transport par conduites (49)	120,4	317,1	276,2	171,1	60,9	94,6	132,3	118,2	164,1
Transports par eau (50)	175,5	318,8	166,5	154,2	8,1	63,1	30,9	110,0	227,4
Transports aériens (51)	35,8	51,7	72,1	100,2	91,1	271,9	170,7	43,9	35,1
Entreposage et services auxiliaires des transports (52)	3.495,3	2.945,1	3.237,4	1.868,1	1.848,0	1.835,2	1.672,5	1.453,1	1.556,9
Activités de poste et de courrier (53)	1,6	9,3	7,8	12,7	8,4	8,7	9,3	10,1	8,7
Hébergement et restauration (55-56)	65,0	17,6	129,9	45,4	65,9	87,5	95,3	104,2	91,7
Édition (58)	182,3	121,2	114,6	124,9	115,3	102,5	147,2	177,9	164,3
Production de films cinématographiques, de vidéo et de programmes de télévision; enregistrement sonore et édition musicale; programmation et diffusion (59-60)	37,2	43,9	23,1	23,7	20,5	13,5	7,1	16,6	7,4
Télécommunications (61)	65,2	50,5	74,2	91,3	80,8	80,6	129,8	84,7	69,7
Programmation, conseil et autres activités informatiques; services d'information (62-63)	488,5	259,3	248,5	246,5	268,3	300,2	414,9	197,9	194,6
Activités des services financiers, hors assurance et caisses de retraite (64)	58,3	96,5	59,0	102,4	155,5	318,7	368,1	307,1	339,0
Assurance (65)	0,0	0,0	0,0	0,0	0,0	0,0	0,0	0,0	0,0
Activités auxiliaires de services financiers et d'assurance (66)	38,6	65,3	85,1	71,2	66,4	137,3	93,2	109,5	87,6
Activités immobilières (68)	328,2	495,5	423,0	453,4	590,5	16,3	26,2	49,2	61,8
Activités juridiques et comptables; activités des sièges sociaux; conseil de gestion (69-70)	763,6	649,7	1.006,2	1.107,8	1.217,5	1.847,1	2.089,8	2.418,5	2.136,1

2.2.4 LE ROYAUME (SUITE)

(millions d'euros)

	2009	2010	2011	2012	2013	2014	2015	2016	2017
Activités d'architecture et d'ingénierie; activités de contrôle et analyses techniques (71)	564,1	598,1	555,3	556,3	1.133,7	410,8	447,4	573,2	789,7
Recherche-développement scientifique (72)	66,4	70,1	77,8	106,3	123,9	123,8	172,8	217,0	244,5
Publicité et études de marché (73)	134,7	162,3	110,3	80,1	64,8	86,0	100,7	99,0	120,7
Autres activités spécialisées, scientifiques et techniques; activités vétérinaires (74-75)	43,4	21,4	24,4	39,3	70,4	41,9	56,7	57,3	66,9
Activités de location et location-bail (77)	220,7	220,0	287,4	371,6	342,2	384,3	529,7	634,2	676,0
Activités liées à l'emploi (78)	5,5	4,8	4,8	3,2	1,0	1,6	0,0	1,3	2,7
Activités des agences de voyage, voyagistes, services de réservation et activités connexes (79)	0,6	0,5	0,1	0,0	0,0	0,1	0,1	0,1	0,1
Enquêtes et sécurité; services relatifs aux bâtiments et aménagement paysager; activités administratives et autres activités de soutien aux entreprises (80-82)	341,3	264,7	302,9	299,9	356,3	332,2	339,5	588,8	347,2
Administration publique et défense; sécurité sociale obligatoire (84)	73,8	35,9	63,0	19,5	13,0	16,7	24,6	18,5	35,4
Enseignement (85)	1,1	1,4	3,0	5,7	6,7	4,2	2,2	2,1	2,5
Activités pour la santé humaine (86)	3,0	5,7	80,5	2,8	68,7	1,6	1,2	3,7	2,3
Action sociale avec et sans hébergement (87-88)	59,1	36,0	36,6	41,8	35,7	37,8	36,3	36,5	41,9
Activités créatives, artistiques et des spectacles; bibliothèques, archives, musées et autres activités culturelles; organisation de jeux de hasard et d'argent (90-92)	8,1	12,8	19,6	19,1	16,3	24,3	18,3	12,2	12,7
Activités sportives, récréatives et de loisirs (93)	4,2	11,6	17,2	26,9	28,0	19,8	26,0	28,1	19,3
Activités des organisations associatives (94)	10,1	17,3	17,8	19,7	11,7	7,8	22,9	14,7	20,7
Réparation d'ordinateurs et de biens personnels et domestiques (95)	31,9	36,6	34,1	47,0	46,2	18,3	14,5	14,5	12,8
Autres services personnels (96)	1,4	0,3	3,2	3,5	9,3	18,4	123,6	33,3	232,4
Activités des ménages en tant qu'employeurs de personnel domestique et activités indifférenciées des ménages en tant que producteurs de biens et services pour usage propre (97-98)	0,0	0,0	0,0	0,0	0,0	0,0	0,0	0,0	0,0
Total	174.947,4	204.664,6	231.427,5	230.862,4	229.638,0	230.822,6	225.961,0	243.154,1	263.506,4

Source: ICN

2.3 IMPORTATIONS DE SERVICES PAR RÉGION (NUTS1) ET BRANCHE D'ACTIVITÉ A64

2.3.1 RÉGION DE BRUXELLES-CAPITALE

(millions d'euros)

	2009	2010	2011	2012	2013	2014	2015	2016	2017
Agriculture, sylviculture et pêche (A)	0,0	0,1	0,1	0,1	0,1	0,1	0,1	0,1	0,1
Industrie manufacturière, y compris l'industrie extractive (B+C)	706,6	716,2	860,7	872,5	1.221,5	1.112,5	1.331,2	865,0	883,3
Production et distribution d'électricité, de gaz, de vapeur et d'air conditionné et Production et distribution d'eau; assainissement, gestion des déchets et dépollution (D+E)	405,2	582,4	453,3	472,6	607,8	463,4	553,8	556,0	625,2
Construction (F)	85,1	117,3	101,3	80,1	121,1	144,7	132,2	165,0	127,6
Commerce; réparation d'automobiles et de motocycles (G)	2.771,4	3.117,4	3.501,9	3.760,7	3.742,8	3.680,6	3.429,9	3.534,3	3.858,3
Transports et entreposage (H)	946,1	1.086,5	895,2	1.010,2	1.126,5	1.157,7	1.204,0	1.070,4	1.223,1
Hébergement et restauration (I)	25,7	24,2	26,4	30,9	34,0	47,1	54,7	53,2	60,4
Information et communication (J)	2.540,8	2.497,1	2.845,4	2.923,2	3.021,9	3.044,0	3.618,0	3.269,8	3.506,1
Activités financières et d'assurance (K)	2.923,2	2.892,4	3.082,2	3.425,0	3.314,6	3.864,6	3.795,2	4.225,5	4.576,0
Activités immobilières (L)	26,7	34,3	34,4	54,1	48,9	39,8	50,3	42,9	41,9
Activités spécialisées, scientifiques et techniques (M)	3.956,5	3.631,3	3.568,6	4.752,8	4.389,9	5.461,5	4.904,8	5.340,9	5.911,6
Activités de services administratifs et de soutien (N)	611,8	600,0	757,3	747,6	855,6	2.075,2	1.344,3	1.346,1	1.374,1
Administration publique (O)	100,0	109,9	146,5	152,5	137,9	97,7	106,1	92,9	104,1
Enseignement (P)	11,6	19,6	16,8	15,9	21,3	23,9	26,3	35,7	27,5
Santé humaine et action sociale (Q)	14,0	16,1	16,2	22,7	30,0	23,9	23,1	23,0	21,3
Arts, spectacles et activités récréatives (R)	116,6	96,7	53,2	51,6	23,7	127,5	154,7	142,2	119,2
Autres activités de services (S)	65,3	74,9	97,8	524,3	609,0	156,2	412,2	270,0	427,7
Activités des ménages en tant qu'employeurs; activités indifférenciées des ménages en tant que producteurs de biens et services pour usage propre (T)	0,3	0,3	0,3	0,3	0,2	0,2	0,2	0,2	0,2
Dépenses de consommation finale des ménages (P.3)	776,4	855,4	891,9	974,1	1.021,0	1.050,3	1.020,7	1.010,2	1.297,7
Total	16.083,3	16.472,1	17.349,5	19.871,2	20.327,8	22.570,9	22.161,8	22.043,4	24.185,4

Source: ICN

2.3.2 RÉGION FLAMANDE

(millions d'euros)

	2009	2010	2011	2012	2013	2014	2015	2016	2017
Agriculture, sylviculture et pêche (A)	48,1	47,1	56,9	71,7	68,5	76,6	71,6	76,1	85,0
Industrie manufacturière, y compris l'industrie extractive (B+C)	6.952,8	7.775,6	8.391,0	9.727,2	9.843,0	10.885,5	13.094,0	14.292,6	15.623,4
Production et distribution d'électricité, de gaz, de vapeur et d'air conditionné et Production et distribution d'eau; assainissement, gestion des déchets et dépollution (D+E)	423,7	810,3	502,9	442,2	710,5	497,2	432,3	453,9	400,6
Construction (F)	462,5	854,3	1.189,6	1.092,8	1.322,3	1.561,8	1.871,9	2.269,6	1.794,8
Commerce; réparation d'automobiles et de motocycles (G)	3.834,0	4.409,4	4.914,3	6.131,0	6.310,7	8.284,3	9.728,3	9.682,1	9.417,6
Transports et entreposage (H)	9.763,3	12.195,6	12.018,6	12.739,9	11.228,0	11.449,1	12.212,0	12.841,0	13.757,0
Hébergement et restauration (I)	32,9	45,8	40,8	44,3	64,7	66,5	84,4	84,7	74,8
Information et communication (J)	1.089,9	1.083,0	1.344,6	1.193,6	1.402,3	1.772,9	1.968,9	2.373,3	2.531,2
Activités financières et d'assurance (K)	1.198,8	1.330,8	1.531,3	1.489,1	1.352,0	1.358,6	1.234,9	1.235,7	1.223,6
Activités immobilières (L)	79,4	115,2	251,6	289,0	640,2	79,9	86,2	72,2	72,5
Activités spécialisées, scientifiques et techniques (M)	1.771,8	2.154,2	1.874,7	1.829,1	2.096,7	2.637,9	3.627,1	3.520,6	4.171,0
Activités de services administratifs et de soutien (N)	1.785,4	1.947,3	2.106,1	2.381,4	2.320,2	2.375,7	2.213,3	2.351,8	2.452,9
Administration publique (O)	87,0	82,4	100,8	105,2	93,7	72,2	78,8	79,8	96,0
Enseignement (P)	88,4	127,7	142,8	157,3	173,5	141,9	167,7	164,5	170,8
Santé humaine et action sociale (Q)	61,0	70,3	73,3	83,4	92,6	84,6	85,5	91,8	101,0
Arts, spectacles et activités récréatives (R)	24,3	32,9	39,7	51,5	86,7	102,9	125,0	145,2	193,5
Autres activités de services (S)	27,2	32,5	31,1	36,5	50,3	38,2	26,8	18,9	22,7
Activités des ménages en tant qu'employeurs; activités indifférenciées des ménages en tant que producteurs de biens et services pour usage propre (T)	0,9	0,7	0,5	0,5	0,5	0,4	0,4	0,4	0,4
Dépenses de consommation finale des ménages (P.3)	4.388,6	4.810,1	4.998,8	5.505,3	6.239,1	6.973,7	7.075,4	7.553,5	7.942,9
Total	32.120,0	37.925,2	39.609,4	43.371,0	44.095,5	48.459,9	54.184,5	57.307,7	60.131,7

Source: ICN

2.3.3 RÉGION WALLONNE

(millions d'euros)

	2009	2010	2011	2012	2013	2014	2015	2016	2017
Agriculture, sylviculture et pêche (A)	4,3	7,5	3,9	10,6	10,4	8,4	8,5	9,7	9,2
Industrie manufacturière, y compris l'industrie extractive (B+C)	2.333,0	2.767,7	2.666,3	3.408,0	3.791,7	3.905,3	7.310,9	5.412,4	5.480,1
Production et distribution d'électricité, de gaz, de vapeur et d'air conditionné et Production et distribution d'eau; assainissement, gestion des déchets et dépollution (D+E)	149,2	227,0	290,2	248,4	244,6	248,6	263,4	233,1	202,6
Construction (F)	101,7	125,1	140,3	168,4	179,0	229,3	185,6	203,2	253,1
Commerce; réparation d'automobiles et de motocycles (G)	580,1	612,6	641,6	719,6	726,8	858,1	1.181,5	1.122,1	1.078,2
Transports et entreposage (H)	460,2	642,7	692,5	771,7	974,2	1.240,3	1.309,8	1.262,0	1.370,2
Hébergement et restauration (I)	8,2	10,1	9,8	11,3	11,3	12,5	18,7	19,6	27,9
Information et communication (J)	481,0	468,2	576,6	292,9	285,6	240,4	263,9	297,2	305,3
Activités financières et d'assurance (K)	383,0	573,7	686,0	887,3	956,6	1.301,8	1.861,7	1.530,6	1.894,5
Activités immobilières (L)	33,2	31,2	29,7	28,2	31,0	26,7	24,6	26,5	28,3
Activités spécialisées, scientifiques et techniques (M)	432,4	502,9	642,8	669,4	721,5	1.025,8	898,3	1.113,2	1.114,0
Activités de services administratifs et de soutien (N)	322,1	332,8	362,1	389,0	394,7	1.491,8	1.044,9	907,2	1.125,2
Administration publique (O)	56,4	57,2	67,8	67,7	60,7	45,0	46,2	42,0	48,4
Enseignement (P)	20,9	29,9	28,9	30,5	31,1	36,0	33,5	46,8	70,5
Santé humaine et action sociale (Q)	32,3	34,2	36,9	38,9	38,0	34,8	30,5	33,0	35,8
Arts, spectacles et activités récréatives (R)	22,9	18,9	23,0	28,7	33,6	50,7	47,8	50,7	54,0
Autres activités de services (S)	10,4	15,9	16,8	19,5	24,3	13,8	19,2	18,2	17,0
Activités des ménages en tant qu'employeurs; activités indifférenciées des ménages en tant que producteurs de biens et services pour usage propre (T)	0,2	0,1	0,1	0,1	0,1	0,1	0,0	0,1	0,1
Dépenses de consommation finale des ménages (P.3)	2.350,2	2.535,5	2.611,5	2.860,6	2.881,7	3.036,3	3.113,2	3.407,1	3.415,0
Total	7.781,7	8.993,2	9.526,8	10.650,8	11.396,9	13.805,7	17.662,2	15.734,7	16.529,4

Source: ICN

2.3.4 LE ROYAUME

(millions d'euros)

	2009	2010	2011	2012	2013	2014	2015	2016	2017
Agriculture, sylviculture et pêche (A)	52,4	54,7	60,9	82,4	79,0	85,1	80,2	85,9	94,3
Industrie manufacturière, y compris l'industrie extractive (B+C)	9.992,4	11.259,5	11.918,0	14.007,7	14.856,2	15.903,3	21.736,1	20.570,0	21.986,8
Production et distribution d'électricité, de gaz, de vapeur et d'air conditionné et Production et distribution d'eau; assainissement, gestion des déchets et dépollution (D+E)	978,1	1.619,7	1.246,4	1.163,2	1.562,9	1.209,2	1.249,5	1.243,0	1.228,4
Construction (F)	649,3	1.096,7	1.431,2	1.341,3	1.622,4	1.935,8	2.189,7	2.637,8	2.175,5
Commerce; réparation d'automobiles et de motocycles (G)	7.185,5	8.139,4	9.057,8	10.611,3	10.780,3	12.823,0	14.339,7	14.338,5	14.354,1
Transports et entreposage (H)	11.169,6	13.924,8	13.606,3	14.521,8	13.328,7	13.847,1	14.725,8	15.173,4	16.350,3
Hébergement et restauration (I)	66,8	80,1	77,0	86,5	110,0	126,1	157,8	157,5	163,1
Information et communication (J)	4.111,7	4.048,3	4.766,6	4.409,7	4.709,8	5.057,3	5.850,8	5.940,3	6.342,6
Activités financières et d'assurance (K)	4.505,0	4.796,9	5.299,5	5.801,4	5.623,2	6.525,0	6.891,8	6.991,8	7.694,1
Activités immobilières (L)	139,3	180,7	315,7	371,3	720,1	146,4	161,1	141,6	142,7
Activités spécialisées, scientifiques et techniques (M)	6.160,7	6.288,4	6.086,1	7.251,3	7.208,1	9.125,2	9.430,2	9.974,7	11.196,6
Activités de services administratifs et de soutien (N)	2.719,3	2.880,1	3.225,5	3.518,0	3.570,5	5.942,7	4.602,5	4.605,1	4.952,2
Administration publique (O)	243,4	249,5	315,1	325,4	292,3	214,9	231,1	214,7	248,5
Enseignement (P)	120,9	177,2	188,5	203,7	225,9	201,8	227,5	247,0	268,8
Santé humaine et action sociale (Q)	107,3	120,6	126,4	145,0	160,6	143,3	139,1	147,8	158,1
Arts, spectacles et activités récréatives (R)	163,8	148,5	115,9	131,8	144,0	281,1	327,5	338,1	366,7
Autres activités de services (S)	102,9	123,3	145,7	580,3	683,6	208,2	458,2	307,1	467,4
Activités des ménages en tant qu'employeurs; activités indifférenciées des ménages en tant que producteurs de biens et services pour usage propre (T)	1,4	1,1	0,9	0,9	0,8	0,7	0,6	0,7	0,7
Dépenses de consommation finale des ménages (P.3)	7.515,2	8.201,0	8.502,2	9.340,0	10.141,8	11.060,3	11.209,3	11.970,8	12.655,6
Total	55.985,0	63.390,5	66.485,7	73.893,0	75.820,2	84.836,5	94.008,5	95.085,8	100.846,5

Source: ICN

2.4 EXPORTATIONS DE SERVICES PAR RÉGION (NUTS1) ET BRANCHE D'ACTIVITÉ A64

2.4.1 RÉGION DE BRUXELLES-CAPITALE

(millions d'euros)

	2009	2010	2011	2012	2013	2014	2015	2016	2017
Agriculture, sylviculture et pêche (A)	0,0	0,0	0,0	0,0	0,0	1,6	0,0	0,0	0,0
Industrie manufacturière, y compris l'industrie extractive (B+C)	738,1	1.094,7	950,3	880,5	1.250,2	1.206,4	1.309,0	727,6	683,5
Production et distribution d'électricité, de gaz, de vapeur et d'air conditionné et Production et distribution d'eau; assainissement, gestion des déchets et dépollution (D+E)	253,1	264,5	169,7	294,7	426,8	356,2	428,4	461,0	431,4
Construction (F)	140,8	109,2	86,0	159,2	107,9	156,9	133,8	146,1	106,4
Commerce; réparation d'automobiles et de motocycles (G)	2.178,8	2.344,2	2.492,2	2.743,9	2.538,7	2.687,6	2.855,8	2.960,5	2.880,0
Transports et entreposage (H)	620,8	655,5	717,8	957,4	1.055,1	1.239,6	1.320,5	1.142,9	1.193,0
Hébergement et restauration (I)	561,0	414,9	641,2	667,5	717,1	649,7	610,7	538,4	642,0
Information et communication (J)	2.400,7	2.617,8	2.898,4	2.804,7	2.949,6	3.065,7	3.508,5	3.347,6	3.436,0
Activités financières et d'assurance (K)	4.539,9	4.150,5	4.200,8	4.486,9	5.141,5	5.860,3	6.108,3	6.223,7	6.952,3
Activités immobilières (L)	16,6	13,6	30,2	30,9	31,4	35,9	30,4	114,2	129,5
Activités spécialisées, scientifiques et techniques (M)	4.936,9	5.745,2	5.459,2	6.295,2	6.383,1	7.750,3	7.059,1	7.790,8	8.063,5
Activités de services administratifs et de soutien (N)	404,1	448,4	431,4	541,3	753,4	1.366,5	1.563,4	1.500,3	1.390,2
Administration publique (O)	311,3	362,9	404,8	436,1	424,5	429,5	558,8	677,6	800,8
Enseignement (P)	4,3	4,6	4,7	8,0	18,0	37,4	35,1	72,0	81,1
Santé humaine et action sociale (Q)	56,0	45,7	62,3	79,7	86,7	65,1	87,2	67,9	102,3
Arts, spectacles et activités récréatives (R)	138,4	113,8	68,7	73,3	60,2	231,3	181,8	100,8	103,2
Autres activités de services (S)	128,3	142,0	167,8	380,4	760,3	398,7	626,6	621,0	776,1
Activités des ménages en tant qu'employeurs; activités indifférenciées des ménages en tant que producteurs de biens et services pour usage propre (T)	0,0	0,0	0,0	0,0	0,0	0,0	0,0	0,0	0,0
Total	17.429,1	18.527,5	18.785,5	20.839,7	22.704,5	25.538,7	26.417,4	26.492,4	27.771,3

Source: ICN

2.4.2 RÉGION FLAMANDE

(millions d'euros)

	2009	2010	2011	2012	2013	2014	2015	2016	2017
Agriculture, sylviculture et pêche (A)	10,3	31,6	25,0	42,8	21,4	30,8	31,6	23,2	24,1
Industrie manufacturière, y compris l'industrie extractive (B+C)	6.351,2	7.184,8	8.223,2	8.916,3	8.764,0	8.908,1	11.194,0	11.573,0	12.621,0
Production et distribution d'électricité, de gaz, de vapeur et d'air conditionné et Production et distribution d'eau; assainissement, gestion des déchets et dépollution (D+E)	147,6	240,4	312,8	279,4	337,4	281,1	232,3	271,4	279,7
Construction (F)	925,0	1.081,3	1.198,7	1.054,1	1.333,2	2.532,4	2.142,2	2.031,3	1.537,4
Commerce; réparation d'automobiles et de motocycles (G)	5.189,7	4.971,4	4.967,1	5.843,1	6.522,1	8.028,5	8.463,3	8.629,0	8.982,8
Transports et entreposage (H)	13.081,1	16.769,3	16.056,4	16.890,4	14.919,0	15.127,5	16.670,2	16.179,2	17.319,1
Hébergement et restauration (I)	1.202,5	1.335,0	1.303,4	1.395,2	1.472,1	1.689,5	1.819,8	1.871,8	1.888,4
Information et communication (J)	1.533,5	1.907,1	1.883,4	2.220,8	2.299,2	2.882,5	3.129,7	3.633,0	3.605,1
Activités financières et d'assurance (K)	1.712,0	1.613,4	1.543,6	1.558,5	1.759,6	1.950,1	2.065,9	2.064,8	2.295,4
Activités immobilières (L)	44,3	75,9	113,1	159,7	602,0	17,6	23,8	17,7	24,2
Activités spécialisées, scientifiques et techniques (M)	4.863,3	4.574,6	4.338,7	5.154,7	5.229,2	6.225,4	6.431,0	6.710,9	7.409,5
Activités de services administratifs et de soutien (N)	720,9	918,0	1.026,2	1.332,9	1.317,9	1.423,4	1.577,5	1.875,9	1.833,3
Administration publique (O)	575,3	549,5	573,3	635,7	611,5	534,4	599,4	708,4	772,2
Enseignement (P)	120,0	153,5	171,7	204,4	217,1	194,3	259,3	297,5	338,5
Santé humaine et action sociale (Q)	228,3	200,7	250,9	356,7	377,8	270,4	357,8	290,0	405,3
Arts, spectacles et activités récréatives (R)	74,3	81,5	80,6	105,5	96,2	113,3	172,3	168,4	175,6
Autres activités de services (S)	46,2	51,4	51,1	59,1	79,7	83,2	75,6	72,6	90,3
Activités des ménages en tant qu'employeurs; activités indifférenciées des ménages en tant que producteurs de biens et services pour usage propre (T)	0,0	0,0	0,0	0,0	0,0	0,0	0,0	0,0	0,0
Total	36.825,5	41.739,4	42.119,2	46.209,3	45.959,4	50.292,5	55.245,7	56.418,1	59.601,9

Source: ICN

2.4.3 RÉGION WALLONNE

(millions d'euros)

	2009	2010	2011	2012	2013	2014	2015	2016	2017
Agriculture, sylviculture et pêche (A)	0,5	1,8	0,5	5,7	3,7	12,9	9,6	8,3	8,8
Industrie manufacturière, y compris l'industrie extractive (B+C)	3.352,5	3.195,2	2.855,7	3.875,9	3.622,2	4.308,5	4.212,0	3.447,9	2.848,4
Production et distribution d'électricité, de gaz, de vapeur et d'air conditionné et Production et distribution d'eau; assainissement, gestion des déchets et dépollution (D+E)	40,0	64,1	99,3	105,5	147,1	164,4	154,0	133,3	133,5
Construction (F)	128,0	181,6	164,2	183,1	162,0	166,6	151,1	187,0	166,1
Commerce; réparation d'automobiles et de motocycles (G)	897,3	844,1	1.025,4	1.071,2	1.155,1	1.365,2	1.556,5	1.677,3	1.816,7
Transports et entreposage (H)	834,4	1.033,2	1.059,8	1.171,7	1.399,3	1.532,8	2.301,5	2.134,5	2.156,1
Hébergement et restauration (I)	462,5	631,4	515,0	538,1	536,1	573,2	644,7	675,7	659,8
Information et communication (J)	706,3	814,7	1.343,2	1.052,6	1.319,5	586,2	774,7	757,3	839,9
Activités financières et d'assurance (K)	1.357,2	1.767,2	2.012,9	2.534,1	2.907,2	3.985,3	4.277,0	4.278,6	5.348,4
Activités immobilières (L)	14,9	11,5	16,3	17,5	7,4	2,4	1,8	0,4	2,5
Activités spécialisées, scientifiques et techniques (M)	807,6	1.130,2	1.208,1	1.190,0	1.230,3	1.400,0	1.249,5	1.204,4	1.407,8
Activités de services administratifs et de soutien (N)	134,5	182,7	176,3	174,9	204,8	248,2	588,5	345,0	299,3
Administration publique (O)	370,6	358,5	375,6	408,7	373,1	332,4	363,9	412,9	455,7
Enseignement (P)	9,5	44,8	27,7	43,6	44,8	56,2	40,2	75,7	97,0
Santé humaine et action sociale (Q)	105,2	188,6	121,2	142,7	144,6	102,6	145,8	103,8	180,1
Arts, spectacles et activités récréatives (R)	48,5	38,7	39,5	49,1	64,4	79,1	86,5	74,4	73,2
Autres activités de services (S)	13,5	20,5	20,8	23,6	22,7	24,4	27,9	31,2	32,9
Activités des ménages en tant qu'employeurs; activités indifférenciées des ménages en tant que producteurs de biens et services pour usage propre (T)	0,0	0,0	0,0	0,0	0,0	0,0	0,0	0,0	0,0
Total	9.283,0	10.508,8	11.061,5	12.588,0	13.344,3	14.940,4	16.585,2	15.547,7	16.526,2

Source: ICN

2.4.4 LE ROYAUME

(millions d'euros)

	2009	2010	2011	2012	2013	2014	2015	2016	2017
Agriculture, sylviculture et pêche (A)	10,8	33,4	25,5	48,5	25,1	45,3	41,2	31,5	32,9
Industrie manufacturière, y compris l'industrie extractive (B+C)	10.441,8	11.474,7	12.029,2	13.672,7	13.636,4	14.423,0	16.715,0	15.748,5	16.152,9
Production et distribution d'électricité, de gaz, de vapeur et d'air conditionné et Production et distribution d'eau; assainissement, gestion des déchets et dépollution (D+E)	440,7	569,0	581,8	679,6	911,3	801,7	814,7	865,7	844,6
Construction (F)	1.193,8	1.372,1	1.448,9	1.396,4	1.603,1	2.855,9	2.427,1	2.364,4	1.809,9
Commerce; réparation d'automobiles et de motocycles (G)	8.265,8	8.159,7	8.484,7	9.658,2	10.215,9	12.081,3	12.875,6	13.266,8	13.679,5
Transports et entreposage (H)	14.536,3	18.458,0	17.834,0	19.019,5	17.373,4	17.899,9	20.292,2	19.456,6	20.668,2
Hébergement et restauration (I)	2.226,0	2.381,3	2.459,6	2.600,8	2.725,3	2.912,4	3.075,2	3.085,9	3.190,2
Information et communication (J)	4.640,5	5.339,6	6.125,0	6.078,1	6.568,3	6.534,4	7.412,9	7.737,9	7.881,0
Activités financières et d'assurance (K)	7.609,1	7.531,1	7.757,3	8.579,5	9.808,3	11.795,7	12.451,2	12.567,1	14.596,1
Activités immobilières (L)	75,8	101,0	159,6	208,1	640,8	55,9	56,0	132,3	156,2
Activités spécialisées, scientifiques et techniques (M)	10.607,8	11.450,0	11.006,0	12.639,9	12.842,6	15.375,7	14.739,6	15.706,1	16.880,8
Activités de services administratifs et de soutien (N)	1.259,5	1.549,1	1.633,9	2.049,1	2.276,1	3.038,1	3.729,4	3.721,2	3.522,8
Administration publique (O)	1.257,2	1.270,9	1.353,7	1.480,5	1.409,1	1.296,3	1.522,1	1.798,9	2.028,7
Enseignement (P)	133,8	202,9	204,1	256,0	279,9	287,9	334,6	445,2	516,6
Santé humaine et action sociale (Q)	389,5	435,0	434,4	579,1	609,1	438,1	590,8	461,7	687,7
Arts, spectacles et activités récréatives (R)	261,2	234,0	188,8	227,9	220,8	423,7	440,6	343,6	352,0
Autres activités de services (S)	188,0	213,9	239,7	463,1	862,7	506,3	730,1	724,8	899,3
Activités des ménages en tant qu'employeurs; activités indifférenciées des ménages en tant que producteurs de biens et services pour usage propre (T)	0,0	0,0	0,0	0,0	0,0	0,0	0,0	0,0	0,0
Total	63.537,6	70.775,7	71.966,2	79.637,0	82.008,2	90.771,6	98.248,3	98.458,2	103.899,4

Source: ICN

Remarques générales

Les totaux indiqués dans les tableaux peuvent différer de la somme des rubriques en raison des arrondis.

Le site internet de la Banque nationale de Belgique présente le [calendrier de publication](#) des principales statistiques économiques établies par la Banque et l'ICN.

En application du SDDS (IMF's Special Data Dissemination Standard), ce calendrier reprend également toutes les statistiques du SDDS. Les dates de publication sont celles qui ont été communiquées par les institutions qui établissent la statistique; certaines d'entre elles publient par leurs propres canaux des calendriers de publication de leurs statistiques plus détaillés que ceux mentionnés sur le site internet de la Banque.

Signes conventionnels

e	estimation
p	provisoire
-	la donnée n'existe pas ou n'a pas de sens
n.	non disponible
p.m.	pour mémoire
0 ou 0,0	néant ou inférieur à la moitié de la dernière unité retenue

Liste des abréviations

BNB	Banque nationale de Belgique
ICN	Institut des comptes nationaux
MA	Entreprises multi-arrondissementales, c'est-à-dire les entreprises possédant des établissements dans plusieurs arrondissements
NACE	Nomenclature générale des activités économiques dans la Communauté européenne
NUTS	Nomenclature des unités territoriales statistiques
NUTS 1	Niveau code NUTS en Belgique : régions
NUTS 2	Niveau code NUTS en Belgique : provinces
NUTS 3	Niveau code NUTS en Belgique : arrondissements
P.61	Code SEC pour les exportations de biens
P.62	Code SEC pour les exportations de services
P.71	Code SEC pour les importations de biens
P.72	Code SEC pour les importations de services
RBC	Région de Bruxelles-Capitale
RF	Région flamande
RW	Région wallonne
SEC	Système européen de comptes nationaux et régionaux
SIFIM	Services d'intermédiation financière indirectement mesurés (Financial Intermediation Services Indirectly Measured – FISIM)
SUT	Supply and Use Table (= tableau des ressources et des emplois)
UA	Entreprises uni-arrondissementales, c'est-à-dire les entreprises établies dans un seul arrondissement ou dont l'ensemble des établissements se trouvent dans le même arrondissement

Commandes

Sur le site internet de la Banque nationale de Belgique, via la rubrique "[e-service](#)", vous pouvez souscrire gratuitement un abonnement par e-mail à cette publication. Elle vous sera envoyée par e-mail à la date de publication.

Pour plus d'informations

Les personnes qui désirent plus d'informations sur le contenu, la méthodologie, les méthodes de calcul et les sources peuvent se mettre en rapport avec le service Comptes nationaux et régionaux de la Banque nationale de Belgique.

nationalaccounts.na@nbb.be

Editeur responsable

Rudi Acx

Chef du département Statistique générale

Banque nationale de Belgique

Société anonyme

RPM Bruxelles - Numéro d'entreprise: 0203.201.340

Siège social: boulevard de Berlaimont 14 - BE-1000 Bruxelles

www.nbb.be

© Illustrations: Banque nationale de Belgique

Mise en pages: BNB Statistique générale

Couverture: BNB AG - Prepress & Image

Publié en juillet 2020