



ibsa
perspective .brussels 
institut bruxellois de statistique et d'analyse



RAPPORT ANNUEL DE L'IBSA 2020

RAPPORT ANNUEL DE L'IBSA 2020



ÉQUIPE DE RÉALISATION

Auteurs

Xavier DEHAIBE et Cécile DEVOS

Comité de lecture

Sabrine CIPRIANO, Aynah GANGJI et Astrid ROMAIN

Direction de l'Institut Bruxellois de Statistique et d'Analyse (IBSA)

Astrid ROMAIN

COUVERTURE

Concerto - Communication Agency

Photographie : © Eric OSTERMANN

MISE EN PAGE

Richard BODSON

ÉDITEUR RESPONSABLE

Astrid ROMAIN, Institut Bruxellois de Statistique et d'Analyse (IBSA)

POUR PLUS D'INFORMATIONS

Institut Bruxellois de Statistique et d'Analyse

ibsa@perspective.brussels - ibsa.brussels

TABLE DES MATIÈRES

1. LIGNE DU TEMPS DE 2020	5
2. L'IBSA EN QUELQUES CHIFFRES	9
3. L'ÉQUIPE	11
4. MÉTHODES UTILISÉES PAR L'IBSA	13
5. BUDGET DES DÉPENSES DE L'IBSA	13
ANNEXE : RAPPORT D'ACTIVITÉS 2020 DU CONSEIL SCIENTIFIQUE DE L'IBSA	15

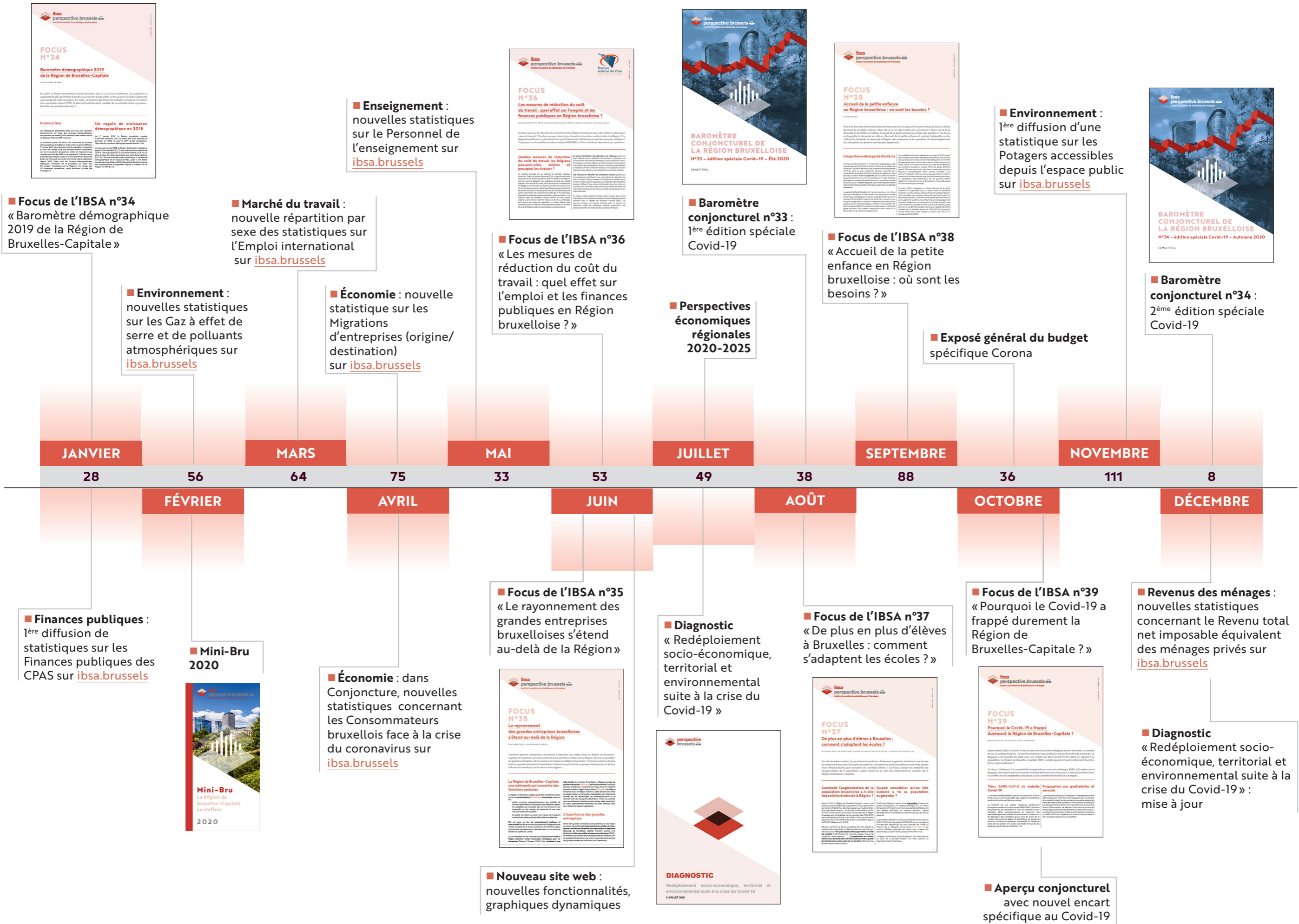
1. LIGNE DU TEMPS DE 2020

L'année 2020 a été jalonnée par de nombreux projets. Ce chapitre présente une ligne du temps des principales sorties de l'année 2020. Il ne s'agit pas d'une liste exhaustive.

Au total, 639 statistiques ont été diffusées via [ibsa.brussels](https://www.ibsa.brussels) et 14 publications sont parues en 2020.

En 2020, les missions de l'IBSA n'ont pas changé par rapport à celles réalisées en 2019. Celles-ci peuvent être consultées via www.ibsa.brussels [dans la rubrique Missions](#).

NOMBRE DE STATISTIQUES DIFFUSÉES



■ **Focus de l'BSA n°34**
« Baromètre démographique 2019 de la Région de Bruxelles-Capitale »

■ **Marché du travail :**
nouvelle répartition par sexe des statistiques sur l'Emploi international sur ibsa.brussels

■ **Environnement :**
nouvelles statistiques sur les Gaz à effet de serre et de polluants atmosphériques sur ibsa.brussels

■ **Économie :** nouvelle statistique sur les Migrations d'entreprises (origine/destination) sur ibsa.brussels

■ **Enseignement :**
nouvelles statistiques sur le Personnel de l'enseignement sur ibsa.brussels

■ **Focus de l'BSA n°36**
« Les mesures de réduction du coût du travail : quel effet sur l'emploi et les finances publiques en Région bruxelloise ? »

■ **Baromètre conjoncturel n°33 :**
1ère édition spéciale Covid-19

■ **Perspectives économiques régionales 2020-2025**

■ **Focus de l'BSA n°38**
« Accueil de la petite enfance en Région bruxelloise : où sont les besoins ? »

■ **Exposé général du budget**
spécifique Corona

■ **Baromètre conjoncturel n°34 :**
2ème édition spéciale Covid-19

■ **Finances publiques :**
1ère diffusion de statistiques sur les Finances publiques des CPAS sur ibsa.brussels

■ **Mini-Bru 2020**



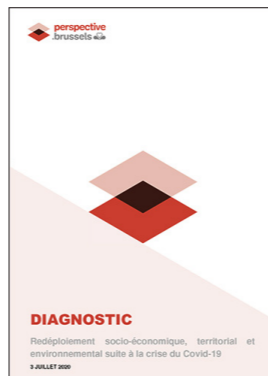
■ **Économie :** dans Conjoncture, nouvelles statistiques concernant les Consommateurs bruxellois face à la crise du coronavirus sur ibsa.brussels

■ **Focus de l'BSA n°35**
« Le rayonnement des grandes entreprises bruxelloises s'étend au-delà de la Région »



■ **Nouveau site web :**
nouvelles fonctionnalités, graphiques dynamiques

■ **Diagnostic**
« Redéploiement socio-économique, territorial et environnemental suite à la crise du Covid-19 »



■ **Focus de l'BSA n°37**
« De plus en plus d'élèves à Bruxelles : comment s'adaptent les écoles ? »



■ **Focus de l'BSA n°39**
« Pourquoi le Covid-19 a frappé durement la Région de Bruxelles-Capitale ? »



■ **Aperçu conjoncturel**
avec nouvel encart spécifique au Covid-19

■ **Revenus des ménages :**
nouvelles statistiques concernant le Revenu total net imposable équivalent des ménages privés sur ibsa.brussels

■ **Diagnostic**
« Redéploiement socio-économique, territorial et environnemental suite à la crise du Covid-19 » : mise à jour

2. L'IBSA EN QUELQUES CHIFFRES

Statistiques diffusées

- › **639** via ibsa.brussels
- › **40** via monitoringdesquartiers.brussels

 **340 questions** reçues
via ibsa@perspective.brussels

Réseaux sociaux

 **630** abonnés


 **391** abonnés

 **518** abonnés

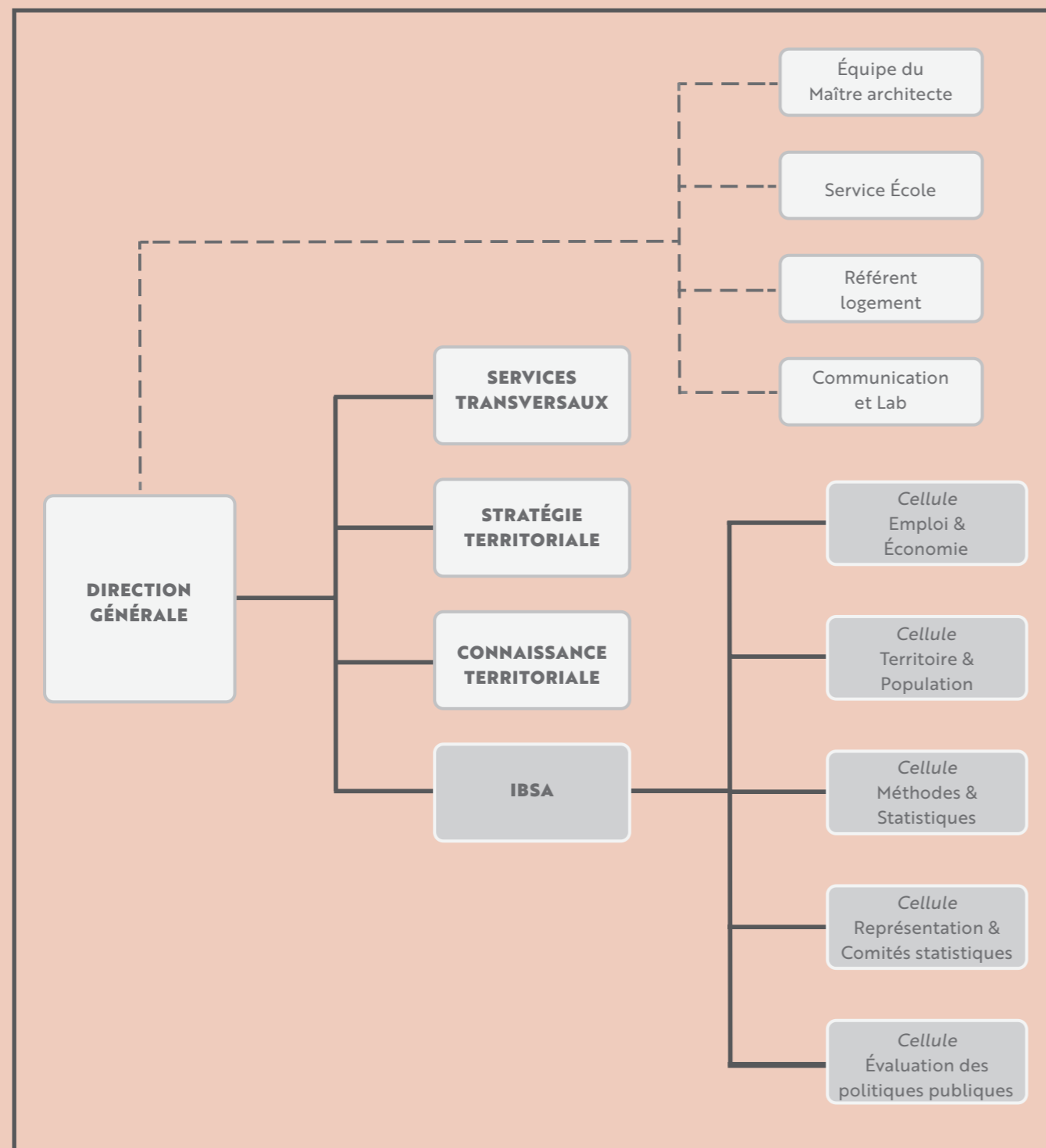
14 publications

 › ibsa.brussels :
90 477 utilisateurs¹,
230 401 pages vues

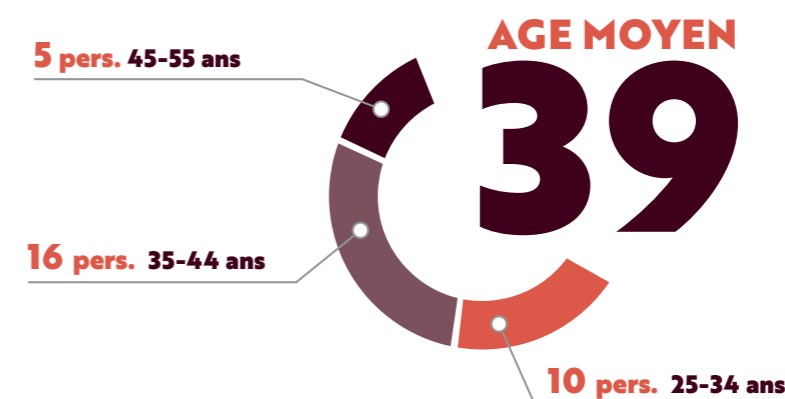
› monitoringdesquartiers.brussels :
35 307 utilisateurs¹,
194 677 pages vues

 › **95** citations dans les **médias**

¹ Selon la définition de Google Analytics, il s'agit des utilisateurs qui ont initié au moins une session du 01/01/2020 au 31/12/2020.



3. L'ÉQUIPE



L'IBSA est un des quatre départements de perspective brussels. L'équipe pluridisciplinaire de l'IBSA est répartie en cinq cellules, sous la direction d'Astrid ROMAIN :

- › une cellule « Emploi et Économie » ;
- › une cellule « Territoire et Population » ;
- › une cellule « Évaluation des politiques publiques » ;
- › une cellule chargée de l'appui méthodologique et statistique ;
- › et une cellule chargée d'organiser la communication ainsi que la tenue des différents comités statistiques.

L'équipe compte 31 personnes au 31 décembre 2020. L'équipe compte donc un effectif supplémentaire par rapport à l'année d'avant.

4. MÉTHODES UTILISÉES PAR L'IBSA

Les méthodes utilisées par l'Institut pour réaliser ses travaux sont en adéquation avec les bonnes pratiques scientifiques. Par ailleurs, elles sont notamment discutées au sein du Conseil scientifique de l'IBSA (voir rapport d'activité du Conseil scientifique).

En ce qui concerne la réalisation des tableaux statistiques, les méthodes utilisées sont publiées sous forme de méthodologies accompagnant les tableaux statistiques sur le site internet ibsa.brussels. Et pour les analyses, les méthodes sont documentées dans les publications de l'année 2020 (voir ligne du temps).

5. BUDGET DES DÉPENSES DE L'IBSA

Cette partie présente le budget des dépenses de l'IBSA, soit les montants alloués à l'IBSA au cours d'une année pour financer l'exécution de ses missions.

En 2020, les montants ajustés octroyés à l'IBSA s'élèvent à 1,314 million d'euros, tant en engagement qu'en liquidation. Par rapport à 2019, le montant ajusté des dépenses à engager est en baisse de 14,0 %, celui des dépenses à liquider est, lui, en hausse de 23,5 %.

	Engagement de crédits budgétaires [€]	Liquidation de crédits budgétaires [€]
Budget ajusté 2020	1 314 000	1 314 000
Budget ajusté 2019	1 528 000	1 064 000

Source : budget perspective.brussels, années budgétaires 2019 et 2020. Calculs IBSA.

ANNEXE : RAPPORT D'ACTIVITÉS 2020 DU CONSEIL SCIENTIFIQUE DE L'IBSA

Les membres du Conseil scientifique de l'IBSA ont été nommés par l'Arrêté du 26 janvier 2017, portant sur la nomination de douze membres du Conseil bruxellois de l'évaluation, de la prospective et de la statistique :

1. Madame Estelle CANTILLON, ULB (suppléant : Monsieur Glenn MAGERMAN) ;
2. Madame Perrine HUMBLET, École de Santé Publique (suppléant : Madame Isabelle GODIN) ;
3. Madame Nathalie VAN DROOGENBROECK, ICHEC (suppléant : Monsieur Christian OST) ;
4. Madame Catherine DEHON, ULB (suppléant : Monsieur Thomas VERDEBOUT) ;
5. Monsieur David AUBIN, Certificat interuniversitaire en évaluation de politiques publiques - ULB, UCL, ULg (suppléant : Madame Lise FREHEN) ;
6. Monsieur Michele CINCERA, ULB (suppléant : Madame Lauriane DEWULF) ;
7. Monsieur Stefan DE CORTE, VUB (suppléant : Madame Tatiana DEBROUX) ;
8. Monsieur Christian DE VISSCHER, Certificat interuniversitaire en évaluation de politiques publiques - ULB, UCL, ULg (suppléant : Monsieur Marc ZUNE) ;
9. Monsieur Patrick DEBOOSERE, VUB (suppléant : Madame Christine SCHNOR) ;
10. Monsieur Jean-Michel DECROLY, ULB (suppléant : Madame Sarah DE LAET) ;
11. Monsieur Peter TEIRLINCK, KU Leuven - campus Brussel (suppléant : Madame Valérie CAPPUYNS) ;
12. Monsieur Benjamin WAYENS, Université Saint-Louis - Bruxelles (suppléant : Monsieur Michel HUBERT).

Madame Astrid ROMAIN, directrice de l'IBSA, est membre de droit du Conseil.

En 2020, au vu du contexte particulier de travail lié à la crise sanitaire, le Conseil scientifique de l'IBSA (nommé légalement Conseil bruxellois de l'évaluation, de la prospective et de la statistique) s'est réuni une fois, le 5 mars 2020, et a en outre eu recours à une procédure électronique.

Au cours de ces échanges, le Conseil :

- a remis son avis concernant le rapport annuel 2019 de l'IBSA ;
- a débattu du travail méthodologique et de sujets divers, abordés au travers des présentations suivantes :
 - Analyse de la productivité en Région de Bruxelles-Capitale et comparaison avec les autres régions (Antoine DEWATRIPONT) ;
 - Tarification du trafic routier (Thomas ERMANS).

